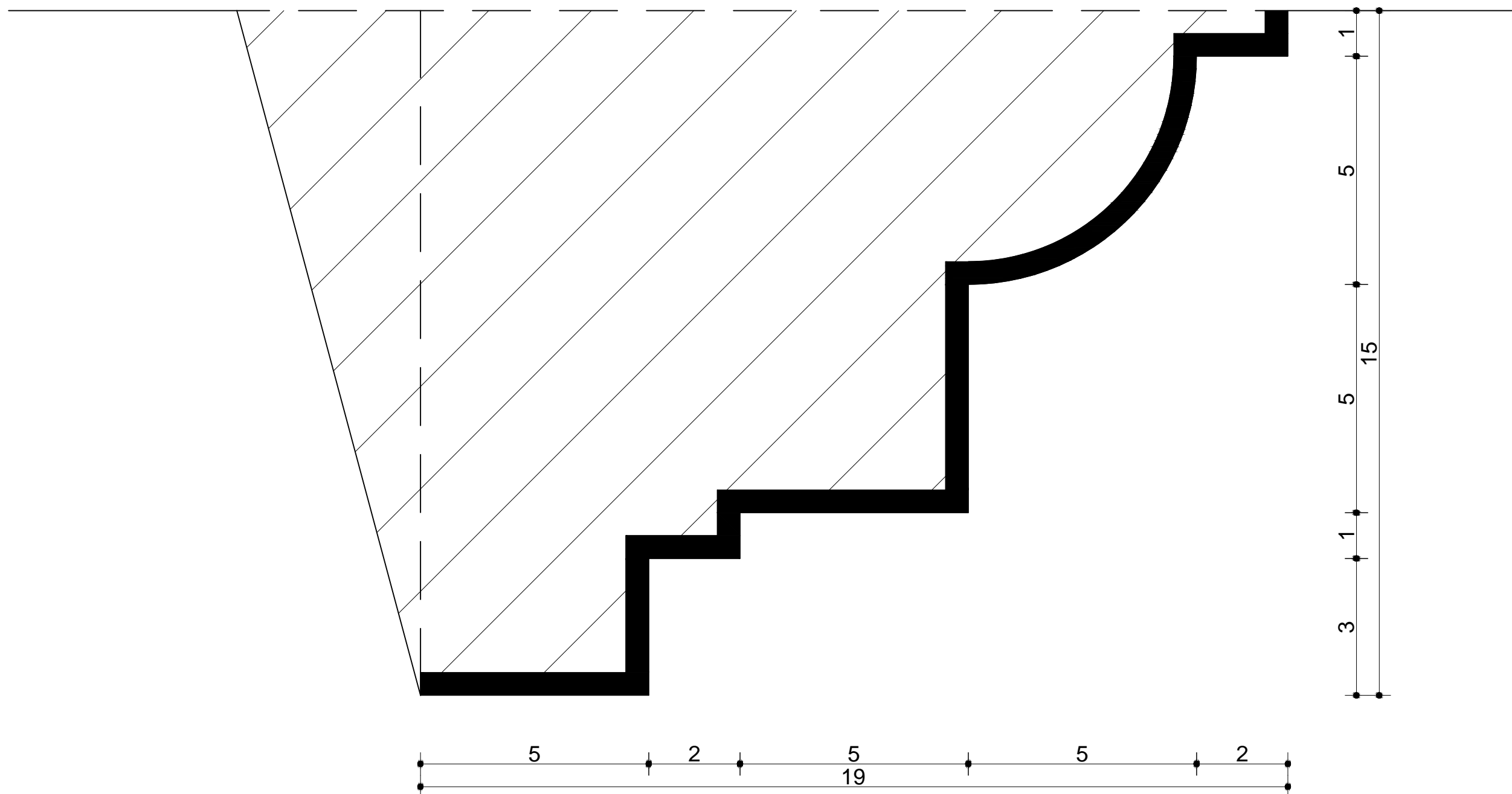
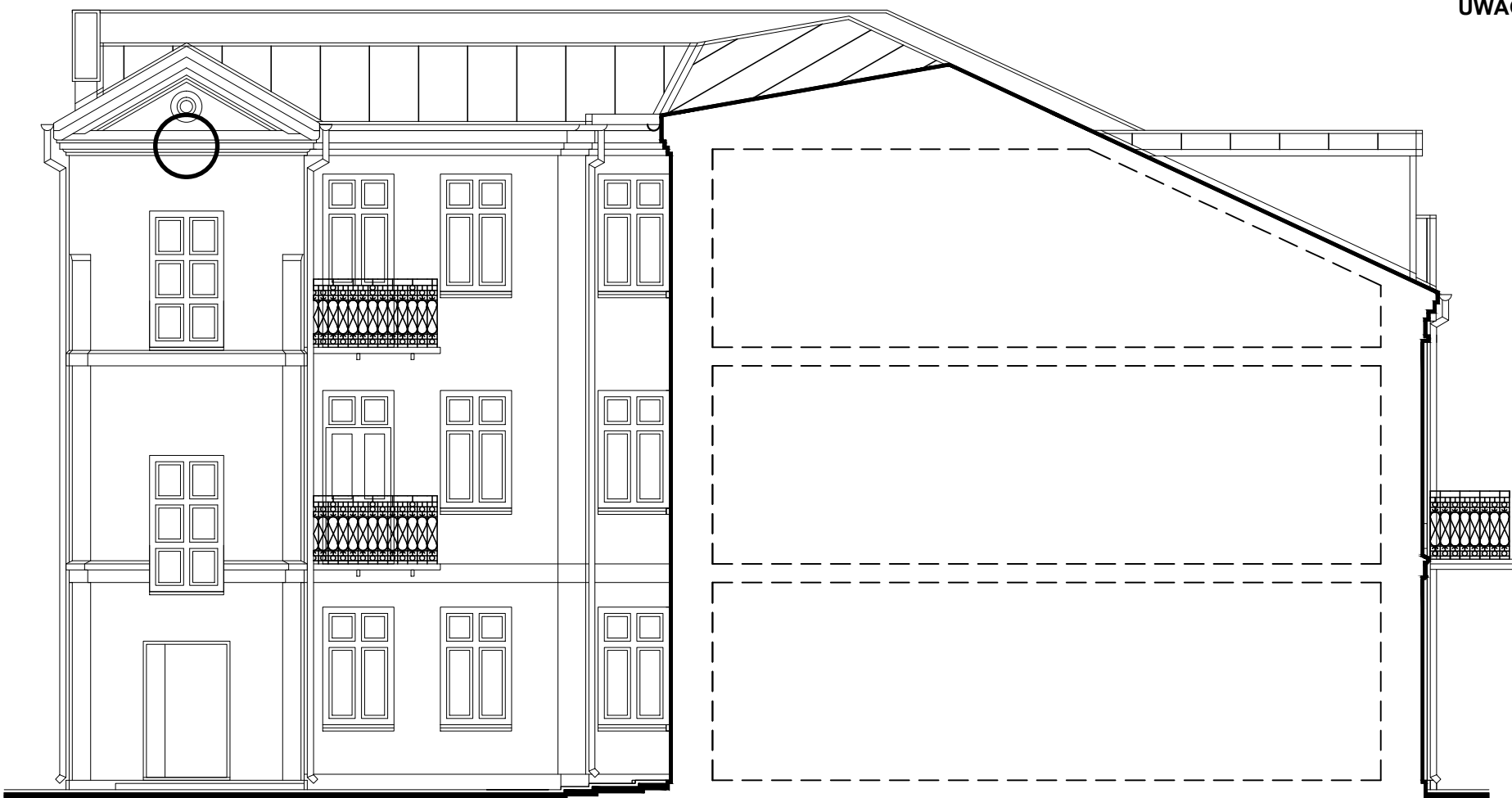


LICO SCIANY



UWAGA: ZE WZGLEDU NA NIEDOKLADNOSCI DANYCH INWENTARYZOWANYCH ORAZ BRAK PEŁNEGO DOSTĘPU W ZAKRESIE BUDYNKU INWENTARYZOWANEGO WYMIARY (GABARYTY) UJĘTE W OPRACOWANIU NALEŻY TRAKTOWAĆ JAKO PRZYBLIŻONE - SPRAWDZIĆ I USCISLIĆ W TRAKCIE REALIZACJI

**DETAL ARCHITEKTONICZNY
PROFIL GZYMSU WIENCZACEGO
1 : 1**



C. ELEWACJA POLUDNIOWA 1:100

USŁUGI PROJEKTOWE Paweł Malesinski					
16 - 400 Suwalki, ul. Papieża Jana Pawła II 14/27					
GSM: 601 148 175					
TEMAT		REMONT ELEWACJI BUDYNKU WPISANEGO DO REJESTRU ZABYTKOW POD NR A - 238 DECYZJA Z DNIA 8.02.1982 r. PRZY UL. T. NONIEWICZA 91 W SUWALKACH WRAZ Z WYMIANA POKRYCIA DACHOWEGO ORAZ CZĘŚCIOWA WYMIANA STOLARKI OKIENNEJ I DRZWIOWEJ ZEWNĘTRZNEJ			FAZA PROJ. BUD.
OBIEKT		BUDYNEK USŁUGOWY /KAMIENICA/ 16 - 400 SUWALKI, UL. T. NONIEWICZA 91, DZ. EWID. NR 11796			BRANŻA ARCH.
RYSUNEK		DETAL ARCHITEKTONICZNY PROFIL GZYMSU WIENCZACEGO			SKALA 1 : 1
ZESPÓŁ AUTORSKI		NR UPRAWNIEN	DATA OPRAC.	PODPIS	NR RYS.
ARCHITEKT.	PROJ.	mgr inż. arch. Paweł Malesinski	BI - PdOKK /103/2007	VII. 2015	14
	SPR.	mgr inż. arch. Marek Kochanski	SUW - 29/89	VII. 2015	
UWAGA : OPRACOWANIE CHRONIONE USTAWĄ O PRAWIE AUTORSKIM I PRAWACH POKREWNYCH					