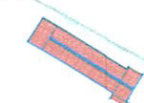



LEGENDA:

-  proj. podjazd dla niepełnosprawnych
-  istn. bud. przychodni

"DOM-BUD" Suwałki		SPECJALN: KONST.-BUD.		
TEMAT:	Podjazd dla niepełnosprawnych dla budynku przychodni przy ul. Pułaskiego 26A	STADIUM: PB	NR RYS.: 01	
ADRES:	Przychodnia w Suwałkach, ul. Pułaskiego 26 A - dz. Nr ew. 22845/17	SKALA: 1:500		
SPECJALNOŚĆ:		PROJEKTANT:	NR UPR.	DATA
KONSTRUKCYJNO BUDOWLANA		mgr inż. Lucyna Huryn	SUW-338/80 SUW-106/87	30.09.2011
INWESTOR:		mgr inż. Jarosław Skiba		30.09.2011
		Zarząd Budynków Mieszkalnych w Suwałkach		

KOPIA MAPY ZASADNICZEJ
Skala 1:500

miasto Suwałki, woj. podlaskie
Obręb Nr 04

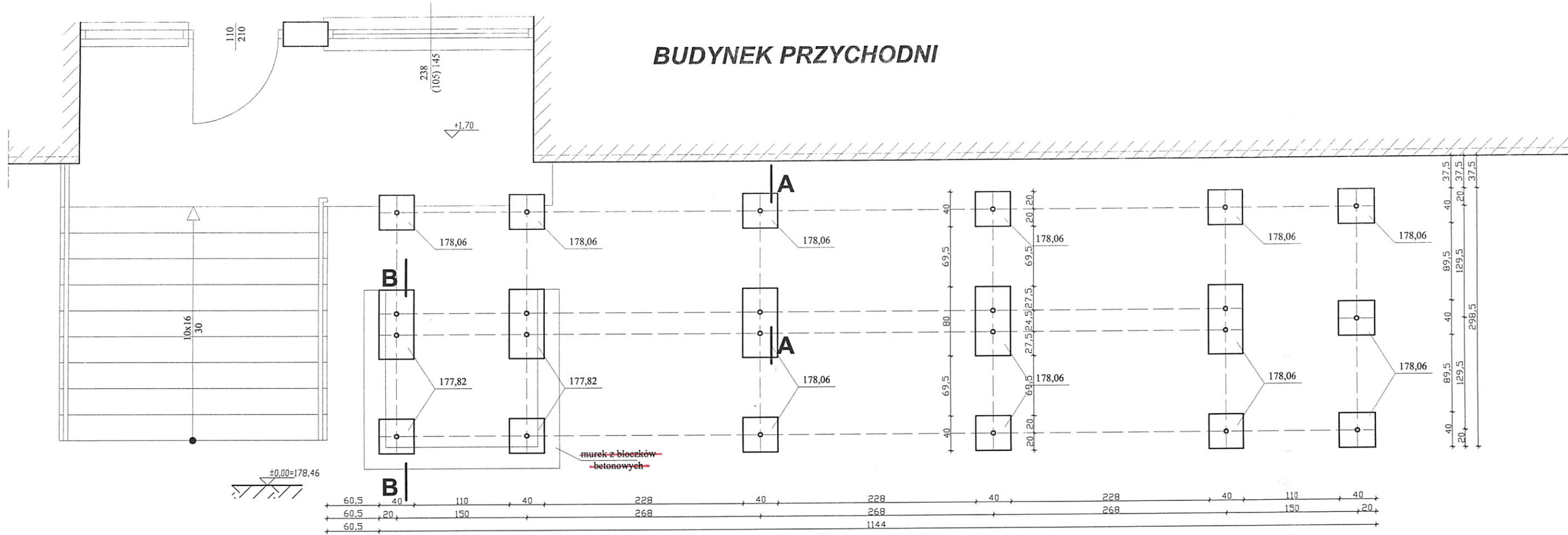
Układ Współrzędnych "2000"

URZĄD MIEJSKI W SUWAŁKACH
OŚRODEK DOKUMENTACJI
GEODEZYJNEJ I KARTOGRAFICZNEJ
Podlega ona zgłoszeniu do Urzędu
z oryginału zgodnie z przepisami o geodezji
i kartografii w dz. 772-8/1999
Należy ją przedłożyć do Urzędu
dla celów archiwizacyjnych
Suwałki, dnia 30.09.2011
[Signature]

Wzrost 170 cm, data 17.05.1989 r.
wzrost 170 cm, data 17.05.1989 r.
wzrost 170 cm, data 17.05.1989 r.
wzrost 170 cm, data 17.05.1989 r.
wzrost 170 cm, data 17.05.1989 r.
wzrost 170 cm, data 17.05.1989 r.

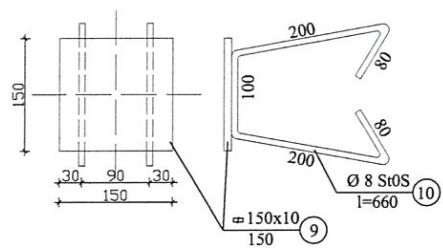
REPRODUKOWANO
w Miejskim Urzędku Dokumentacji
Geodezyjnej i Kartograficznej
w Suwałkach

BUDYNEK PRZYCHODNI

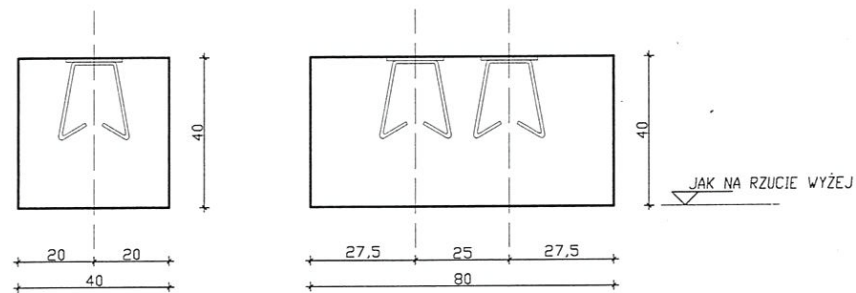


RZUT FUNDAMENTÓW 1:50

MARKA M szt.23 1:5



PRZEKRÓJ STOPY 1:20

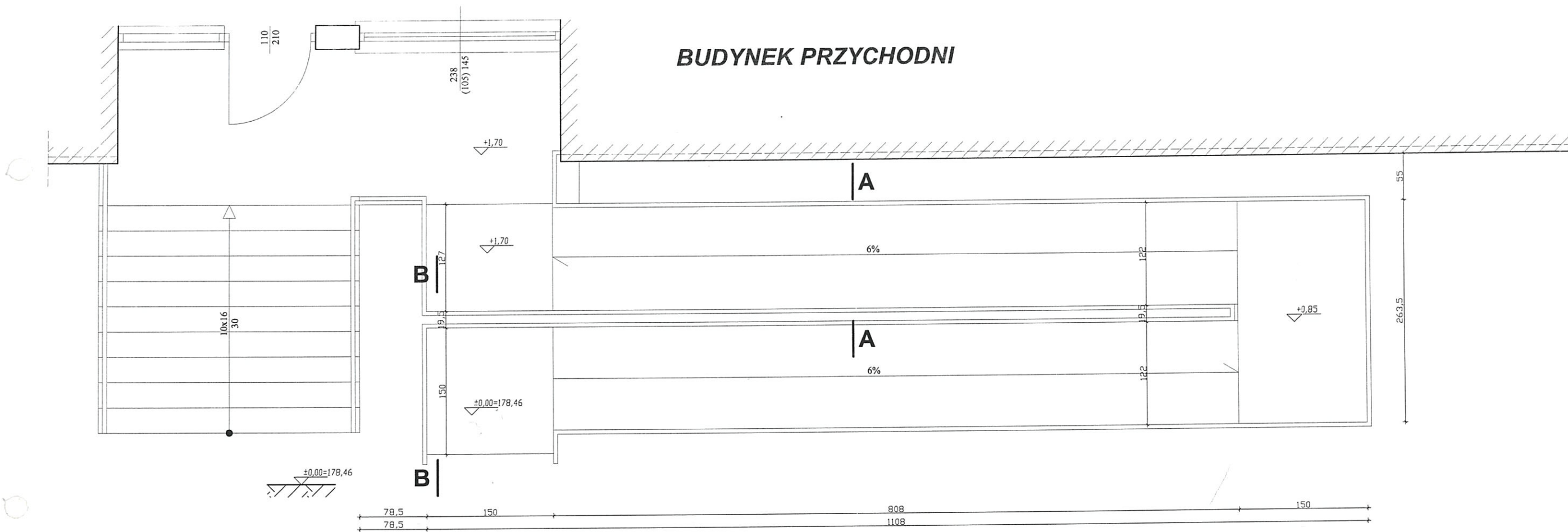


UWAGA:

NA RYSUNKU PODANO RZĘDNE SPODU FUNDAMENTÓW, PRZY ZAŁOŻENIU, ŻE RZĘDNA POZIOMU WEJŚCIA WYNOŚI 178,46m npm. W PRZYPADKU STWIERDZENIA INNEJ RZĘDNEJ POZIOMU WEJŚCIA, RZĘDNE POSADOWIENIA FUNDAMENTÓW NALEŻY ZWERYFIKOWAĆ ZACHOWUJĄC PODANE RÓŻNICE WYSOKOŚCI.

BETON C16/20 *C20/25*
STAL A-0
ELEKTRODY ER 1,46

"DOM-BUD" Suwałki		SPECJALN: KONST.-BUD.		
TEMAT:	Podjazd dla niepełnosprawnych dla budynku przychodni przy ul. Pułaskiego 26A	STADIUM: PB	NR RYS.: 1	
ADRES:	Przychodnia w Suwałkach, ul. Pułaskiego 26 A działka nr ew. 22845/17	SKALA: 1:50	RYSUNEK: Rzut fundamentów	
SPECJALNOŚĆ:	PROJEKTANT:	NR UPR.	DATA	PODPIS
KONSTRUKCJA	mgr inż. Lucyna Huryn	SUW-106/87	30.09.2011	
WSPÓLPRACA	mgr inż. Jarosław Skiba			



RZUT POCHYLNII 1:50

"DOM-BUD" Suwałki		SPECJALN: KONST.-BUD.		
TEMAT:	Podjazd dla niepełnosprawnych dla budynku przychodni przy ul. Pułaskiego 26A	STADIUM: PB	NR RYS.:	2
ADRES:	Przychodnia w Suwałkach, ul. Pułaskiego 26 A działka nr ew. 22845/17	SKALA: 1:50	RYSUNEK: Rzut pochylni	
SPECJALNOŚĆ:	PROJEKTANT:	NR UPR.	DATA	PODPIS
KONSTRUKCJA	mgr inż. Lucyna Huryn	SUW-106/87	30.09.2011	
WSPÓLPRACA	mgr inż. Jarosław Skiba			

