

Zamawiający:  
Gmina Miasta Suwałki  
w imieniu której występuje :  
Zarząd Budynków Mieszkalnych  
w Suwałkach TBS spółka z o.o  
ul. Wigierska 32  
16-400 Suwałki

## **PROGRAM FUNKCJONALNO - UŻYTKOWY**

*Robót remontowych polegających na :*

Nazwa opracowania:

**Remont wolnego lokalu nr 3 przy ul. Emilii Plater 6A w Suwałkach**

Oznaczenie wg Wspólnego Słownika Zamówień :  
Kod CPV: 45 000000-7 Roboty budowlane

INSPEKTOR NADZORU  
Robót Budowlanych  
*Józef Kopiczko*  
Józef Kopiczko  
Upr. bud. SI/W-114/88

Opracował : Józef Kopiczko - Inspektor nadzoru robót budowlanych

## **Spis zawartości programu funkcjonalno-użytkowego :**

- Strona tytułowa
- Część opisowa programu funkcjonalno-użytkowego
- Część informacyjna programu funkcjonalno-użytkowego

## **I. Opis przedmiotu opracowania**

Przedmiotem opracowania jest :

Remont wolnego lokalu nr 3 przy ul. Emilii Plater 6A w Suwałkach.

## **II. Opis stanu istniejącego**

Lokal mieszkalny o powierzchni użytkowej **52,56 m<sup>2</sup>** składający się z 2 pokoi o łącznej pow. **37,61 m<sup>2</sup>**, kuchni o pow. 7,83 m<sup>2</sup> i łazienki o pow. **7,12 m<sup>2</sup>** znajduje się na I piętrze w kamienicy zabytkowej. Lokal wyposażony jest w instalację wodno-kanalizacyjną, cwu i co . Łazienka usytuowana jest w części wspólnej ww. kamienicy, z oddzielnym wejściem.

W celu przygotowania lokalu do zasiedlenia należy wykonać niezbędny zakres robót budowlano- instalacyjnych uwzględniający również wygrozdzenie łazienki w pomieszczeniu kuchni według załączonego szkicu technicznego.

## **III. Zakres robót remontowych do wykonania zgodnie z przedmiarem stanowiącym integralną część programu f-u**

W celu przekazania do dalszej eksploatacji należy wykonać następujące prace remontowe:

- zamontować w oknach PCV 3 nawietrzaki ciśnieniowe,
- uzupełnić w pomieszczeniach listwy przypodłogowe PCV,
- uzupełnić tynk na ścianie wokół drzwi wejściowych i przemaalować,
- w oparciu o szkic sytuacyjny w pomieszczeniu kuchni wygrozdzić łazienkę :
- rozebrać fragment podłogi w kuchni z paneli i desek podłogowych , usunąć ok. 10cm polepy z gliny i przybić do legarów płytę OSB gr=24 cm,
- wykonać podwójną izolację z folii polietylenowej z wywinięciem na ścianki,
- wykonać posadzkę cementową gr=7 cm ze zbrojeniem siatką stalową zgrzewaną,
- w pomieszczeniu położyć posadzkę z płytek ceramicznych z cokolikami wys. 10 cm.
- wzmocnić ścianki „ a i b” przykręcając do płyt k-g płytę OSB gr=16mm,
- do istniejącej konstrukcji pomieszczenia WC dobudować pomieszczenie łazienki z płyt kartonowo - gipsowych x2 na ruszcie z profili stalowych, w konstrukcję wbudować drzwi łazienkowe 70, przestrzeń pomiędzy płytami wygłuszyć wełną mineralną gr=10cm i warstwą folii polietylenowej.
- całość przykryć sufitem z płyt k-g na ruszcie stalowym z wycięciem otworu na podłączenie pomieszczenia do wentylacji w kuchni za pomocą elastycznych przewodów „Spiro”,
- w kuchni zamontować podwójną dzieloną kratkę wentylacyjną, w suficie WC kratkę sufitową,
- dwie ścianki k-g ( z armaturą wod-kan.) licować płytkami ceramicznymi do wysokości 1,8 m od podłogi po wykonaniu podwójnej pionowej izolacji z folii w płynie,
- pozostałe powierzchnie ścian i sufitów po zagruntowaniu dwukrotnie malować farbą akrylową w kolorze białym,

- nową instalację wod-kan. i elektryczną zamontować w wolnej przestrzeni pomiędzy płytami k-g.

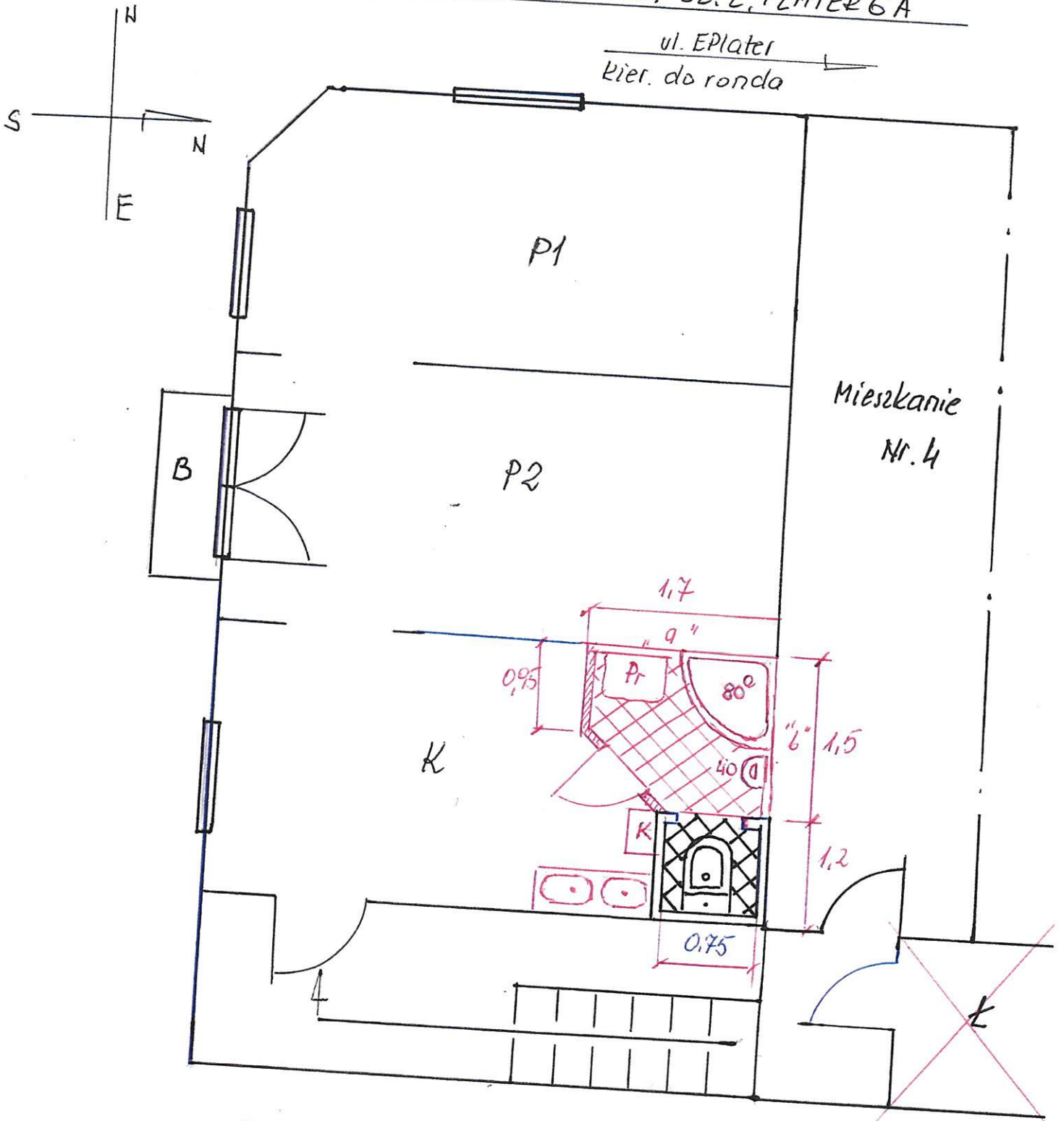
#### **IV. Część informacyjna**

1. Zamówienie należy zrealizować zgodnie z obowiązującymi przepisami Prawa Budowlanego ( Dz..U. z 2020 r. poz.1333 tj. ze zm.), normami i warunkami technicznymi wykonania i odbioru robót budowlanych.
2. Postępowanie z odpadami powstałymi w toku wykonywania robót budowlanych zgodnie z ustawą z dnia 14 grudnia 2012 roku o odpadach ( tekst jednolity : Dz. U. z 2020 roku poz. 797 tj. ze zm.) .
3. Materiały dostarczone przez wykonawcę powinny odpowiadać co do jakości wymogom wyrobów dopuszczonych do obrotu i stosowania w budownictwie określonych w art. 10 ustawy z dnia 7 lipca 1994 roku – Prawo budowlane ( Dz. U. z 2020 roku poz. 1333 tj. ze zm.).

INSPEKTOR NADZORU  
Robót Budowlanych  
*Józef Kozłowski*  
Upr. bud. SUW-114/88

SZKIC

SYTUACYJNY MIESZKANIA NR 3 PRZY UL. E. PLATER 6A



UWAGA: - kolor czerwony - do wykonania  
kolor czarny - stan istniejący

Budynek mieszkalny. Roboty remontowo - budowlane

Nr	Podstawa	Opis robót	Jm	Ilość
<b>ROBOTY ROZBIÓRKOWE</b>				
1	KNNR-W 3 1013/01	Zabezpieczenie podłóg folią kuchnia 8		
			m2	8,00
2	KNR 4-04 0504/07	Rozebranie posadzek z wykładzin z tworzyw sztucznych w płytkach-analogia panele podłogowe 1,5*1,7-0,65*0,65/2	razem	8,00
			m2	2,34
3	KNR 4-01 0428/02	Rozebranie podłóg białych na półwpuśt 1,5*1,7-0,65*0,65/2	razem	2,34
			m2	2,34
4	KNR 4-04 0406/01	Rozebranie zasypki stropowej 1,5*1,7-0,65*0,65/2	razem	2,34
			m2	2,34
5	KNR 4-04 1101/03	Wywiezienie gruzu z terenu rozbiórki samochodem dostawczym na odległość 1km przy ręcznym załadowaniu i wyładowaniu gruz przestrzenny 1,5	razem	2,34
			m2	2,34
6	KNR 4-04 1101/06	Wywiezienie gruzu z terenu rozbiórki samochodem dostawczym na odległość 1km przy ręcznym załadowaniu i wyładowaniu - nakłady uzupełniające na każdy dalszy rozpoczęty km odległości ponad 1km (Krotność= 3) gruz przestrzenny 1,5	razem	1,50
			m3	1,50
7	Kalkulacja indywidualna	Opłata za utylizację	razem	1,50
			m3	1,50
<b>POSADZKI</b>				
8	KNR 4-01 0820/03	Przybicie do legarów płyt pilśniowych twardych -analogia płyta OSB gr=24mm 1,5*1,7-0,65*0,65/2		
			m2	2,34
9	KNR 2-02s 0607/01	Izolacja z folii polietylenowej pozioma podposadzkowa (Krotność= 2) 1,5*1,7-0,65*0,65/2	razem	2,34
			m2	2,34
10	KNR 2-02s 1106/01	Posadzki cementowe wraz z cokolikami zatarte na ostro, gr.25mm 1,5*1,7-0,65*0,65/2	razem	2,34
			m2	2,34
11	KNR 2-02s 1106/03	Posadzki cementowe wraz z cokolikami pogrubienie posadzki o 1cm (Krotność= 5) 1,5*1,7-0,65*0,65/2	razem	2,34
			m2	2,34
12	KNR 2-02s 1106/07	Posadzki cementowe wraz z cokolikami - Dopłata za zbrojenie posadzki siatką stalową 1,5*1,7-0,65*0,65/2	razem	2,34
			m2	2,34
13	KNR 0-12r96 1118/04	Posadzka z płytek o wymiarach 30x30 układane metodą kombinowaną 1,5*1,7-0,65*0,65/2	razem	2,34
			m2	2,34
14	KNR 0-12r96 1119/01	Cokoliki z płytek układanych na klej o wymiarach 20x20 i wysokości 10cm 1,5+1,6+0,95+0,1	razem	2,34
			m2	2,34
<b>WYGRODZENIE POMIESZCZENIA ŁAZIENKI Z PŁYTY K-G WODOODP. GR=11MM</b>				
15	KNR 0-21 4004/06	Poszycie ścian szkieletowych ściany z płyt wiórowych- analogia usztywnienie ścianek a i b płytą OSB (1,6+1,5)*2,5	razem	4,15
			m	4,15
			m2	7,75
			m2	7,75

## Budynek mieszkalny. Roboty remontowo - budowlane

Nr	Podstawa	Opis robót	Jm	Ilość
16	KNR 0-14 2010/11	Ścianki dwuwarstwowe 75-101na rusztach pojedynczych z pokryciem jednostronnym ścianki z armaturą pod glazurę (a+b) $(1,6+1,5)*2,5$	m2	7,75
		razem	m2	7,75
17	KNR 0-14 2010/06	Ścianki dwuwarstwowe 100-101na rusztach pojedynczych z pokryciem obustronnym dobudowa czołowa (c+d) $(0,95+1,05)*2,5-0,7*2,05$	m2	3,57
		razem	m2	3,57
18	KNR 0-14 2012/02	Okładziny stropów płytami gipsowo-kartonowymi na ruszcie metalowym pojedynczym mocowanym do podłoża z kształtowników CD i UD $1,7*1,5-0,65*0,65/2$	m2	2,34
		razem	m2	2,34
19	KNR 0-14 2012/04	Okładziny stropów płytami gipsowo-kartonowymi na ruszcie metalowym z kształtowników CD i UD - dodatek za drugą warstwę $1,7*1,5-0,65*0,65/2$	m2	2,34
		razem	m2	2,34
20	KNR 2-02s 1016/01	Ościeżnice drzwiowe stalowe dwukrotnie malowane na budowie wbudowane w trakcie wznoszenia ścian, dla drzwi wewnątrzlokalowych FD1 z demontazu $0,8*2,05$	szt	1,64
		razem	szt	1,64
21	KNR 2-02s 1017/04	Skrzydła drzwiowe płytowe wewnętrzne jednodzielne wewnątrzlokalowe, fabrycznie wykończone szklone, o pow. do 1,60m2 - szyba o pow. ponad 0,20m2	m2	1,60
22	KNR K-24 0604/05	Gruntowanie podłoża pod izolację z folii w płynie FOLBIT 800 ścianki z armaturą pod glazurę (a+b) $(1,6+1,5)*1,8$	m2	5,580
		razem	m2	5,580
23	KNR K-24 0604/02	Wykonanie izolacji pionowej z folii w płynie FOLBIT 800 ścianki z armaturą pod glazurę (a+b) $(1,6+1,5)*1,8$	m2	5,58
		razem	m2	5,58
24	KNR 0-12r96 0829/04	Licowanie ścian płytkami na klej o wymiarach 30x30cm ścianki (a+b) $(1,6+1,5)*1,8$	m2	5,58
		razem	m2	5,58
		<b>ROBOTY MALARSKIE</b>		
25	KNR K-09 0103/16	Zagruntowanie dwukrotne ściany $(1,5+1,6)*2,5*2+(1,5+1,6)*0,7$ sufit $1,5*1,6+0,75*1,2$	m2 m2	17,67 3,30
		razem	m2	20,97
26	KNR K-09 0301/06	Malowanie pierwszej warstwy wewnętrznych tynków gładkich i strukturalnych ściany $(1,5+1,6)*2,5*2+(1,5+1,6)*0,7$ sufit $1,5*1,6+0,75*1,2$	m2 m2	17,67 3,30
		razem	m2	20,97
27	KNR K-09 0301/07	Malowanie drugiej warstwy wewnętrznych tynków gładkich i strukturalnych ściany $(1,5+1,6)*2,5*2+(1,5+1,6)*0,7$ sufit $1,5*1,6+0,75*1,2$	m2 m2	17,67 3,30
		razem	m2	20,97
		<b>ROBOTY WYKOŃCZENIOWE</b>		
28	KNR 4-01 0322/02	Obsadzenie krutek wentylacyjnych w ścianach- w suficie WC	szt	1,00
29	KNR 2-02s 1113/06	Posadzki z tworzyw sztucznych - listwy przyściennie z polichlorku winylu narożnikami	m	38,00
30	Kalkulacja indywidualna	Montaż nawietrzaków ciśnieniowych w oknach PCV	szt	3,00
31	KNR 4-01 0711/03	Uzupełnienie tynków wewnętrznych zwykłych kategorii III z zaprawy cementowo-wapiennej o powierzchni w jednym miejscu do 5m2 na ścianach płaskich i słupach prostokątnych na podłożach z cegły, pustaków ceramicznych, gazo- i pianobetonu (Krotność= 2) wokół drzwi wejściowych 2,8	m2	2,80
		razem	m2	2,80

Budynek mieszkalny. Roboty remontowo - budowlane

Nr	Podstawa	Opis robót	Jm	Ilość
32	KNR 4-01 1204/02	Malowanie dwukrotne farbami emulsyjnymi starych tynków wewnętrznych ścian  2,8	m2	2,80
		razem	m2	2,80
33	KNNR 7 0507/04	Drobne elementy aluminiowe - progi i listwy osłaniające	m	1,000
34	KNR 4-01 0322/02	Obsadzenie kratki wentylacyjnych w ścianach-jedna z kratki podwójna dzielona	szt	2,00
35	KNR 2-17 0122/02	Przewody wentylacyjne półelastyczne typ S (Spiro) (z udziałem kształtek do 35%) o średnicy do 200mm	m2	2,00

INSPEKTOR NADZORU  
 Robót Budowlanych  
*Józef Koptezko*  
 Upr. bud. SUW-114/88