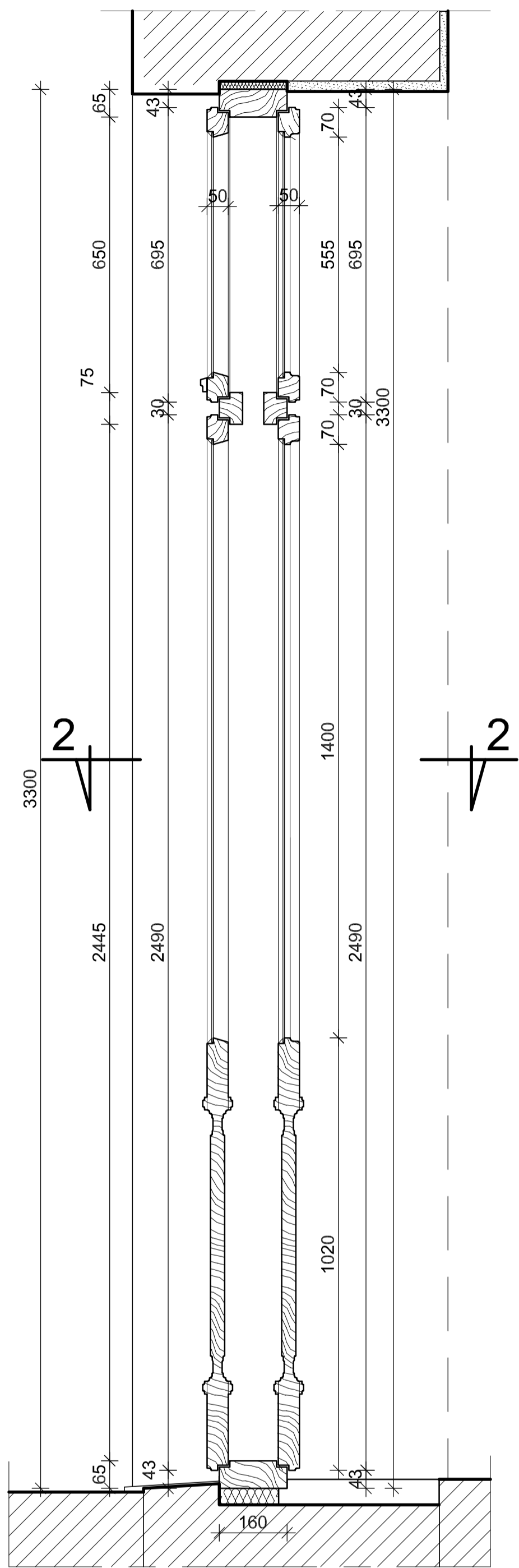
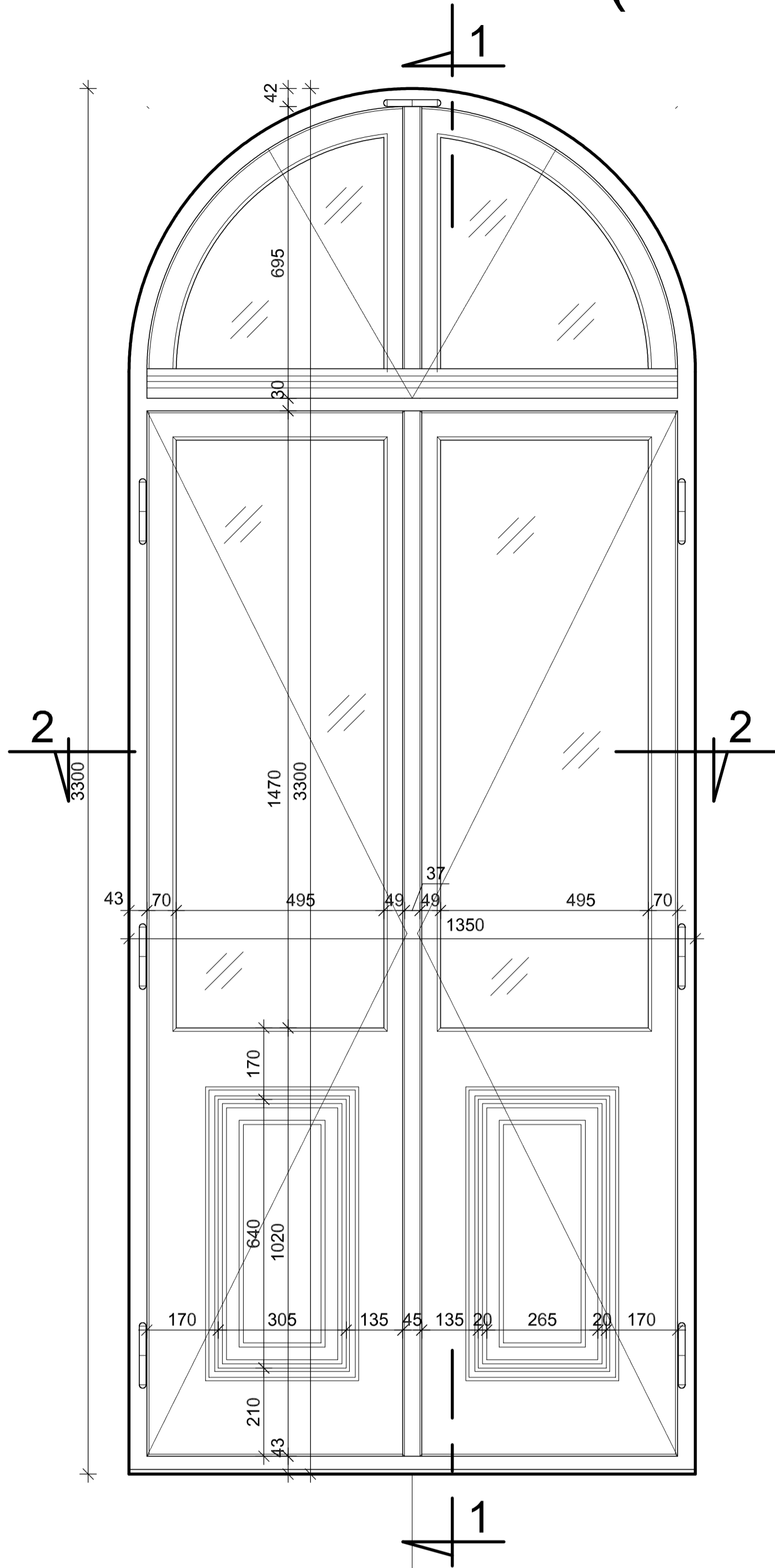


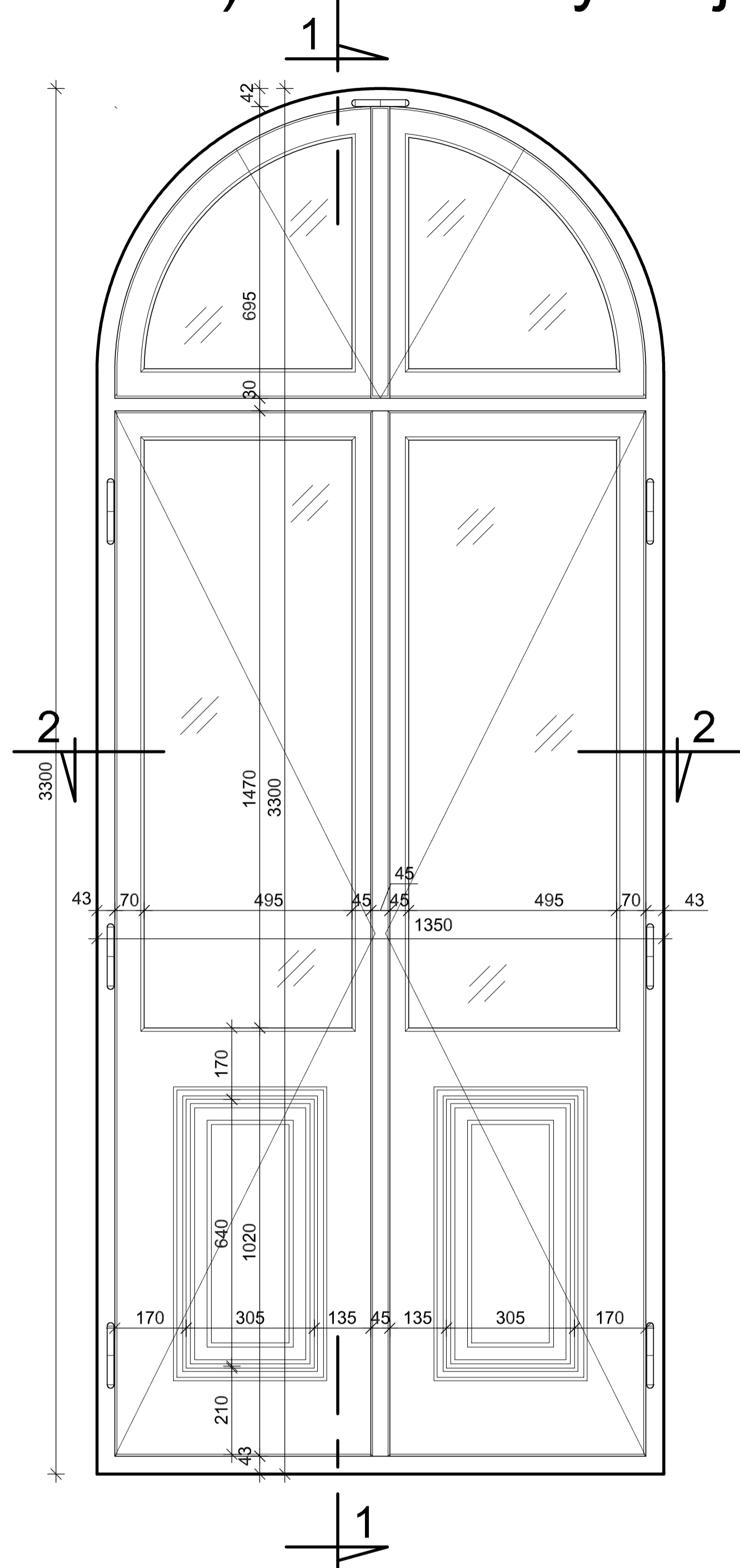
drzwi balkonowe OB1 (elev. frontowa) - inwentaryzacja



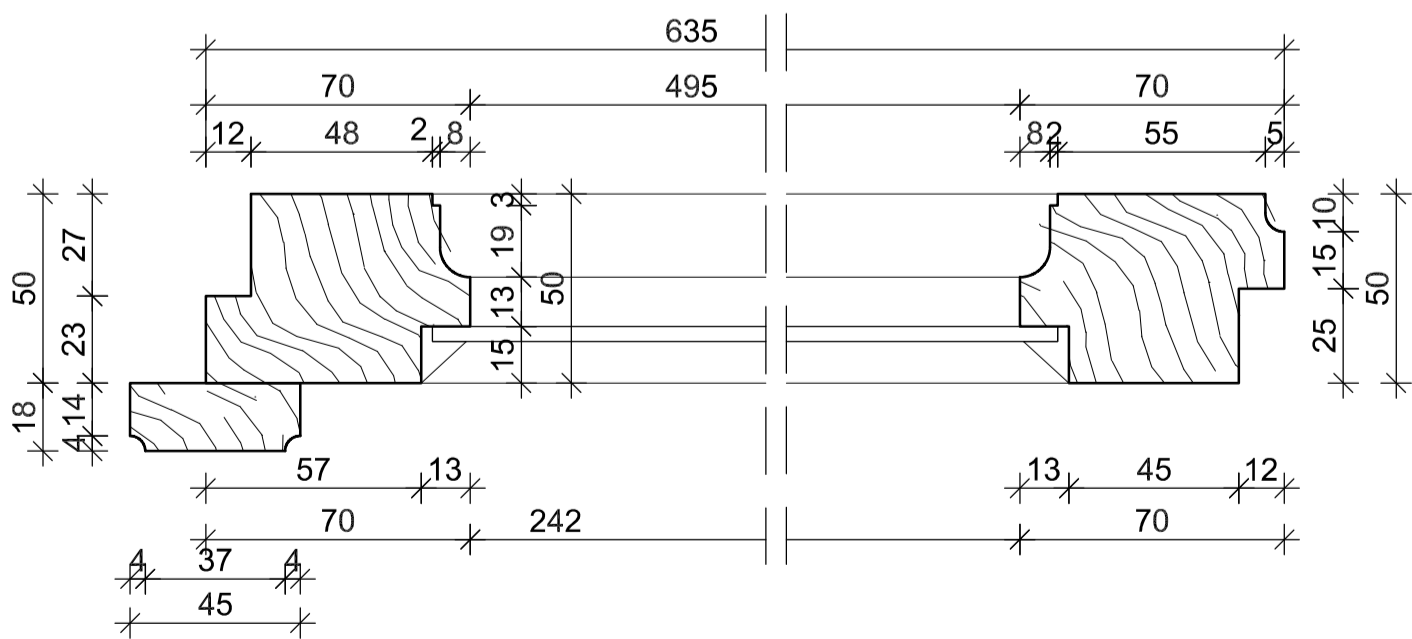
PRZEKRÓJ PIONOWY 1-1



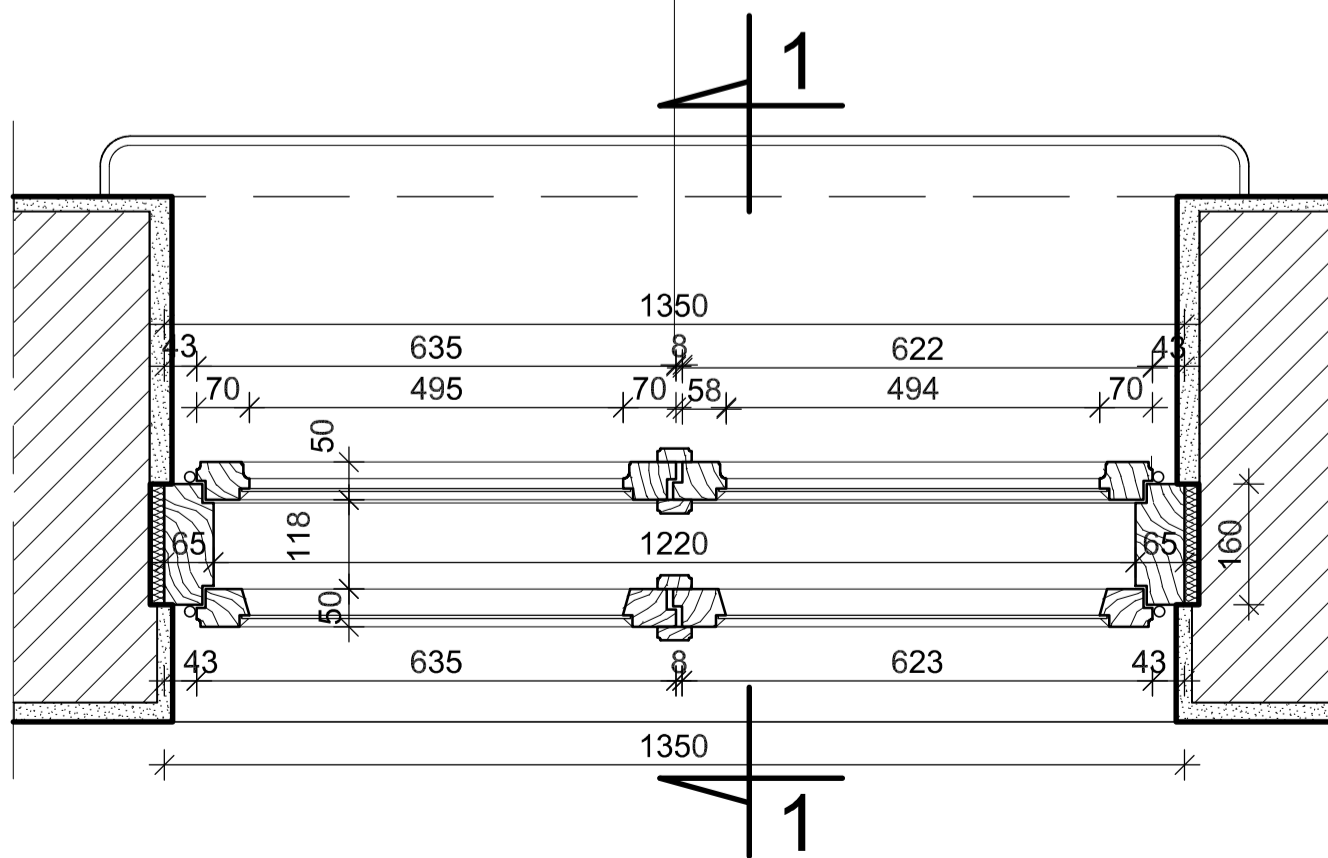
ELEMENT ZEWNĘTRZNY
widok okna od zewnątrz



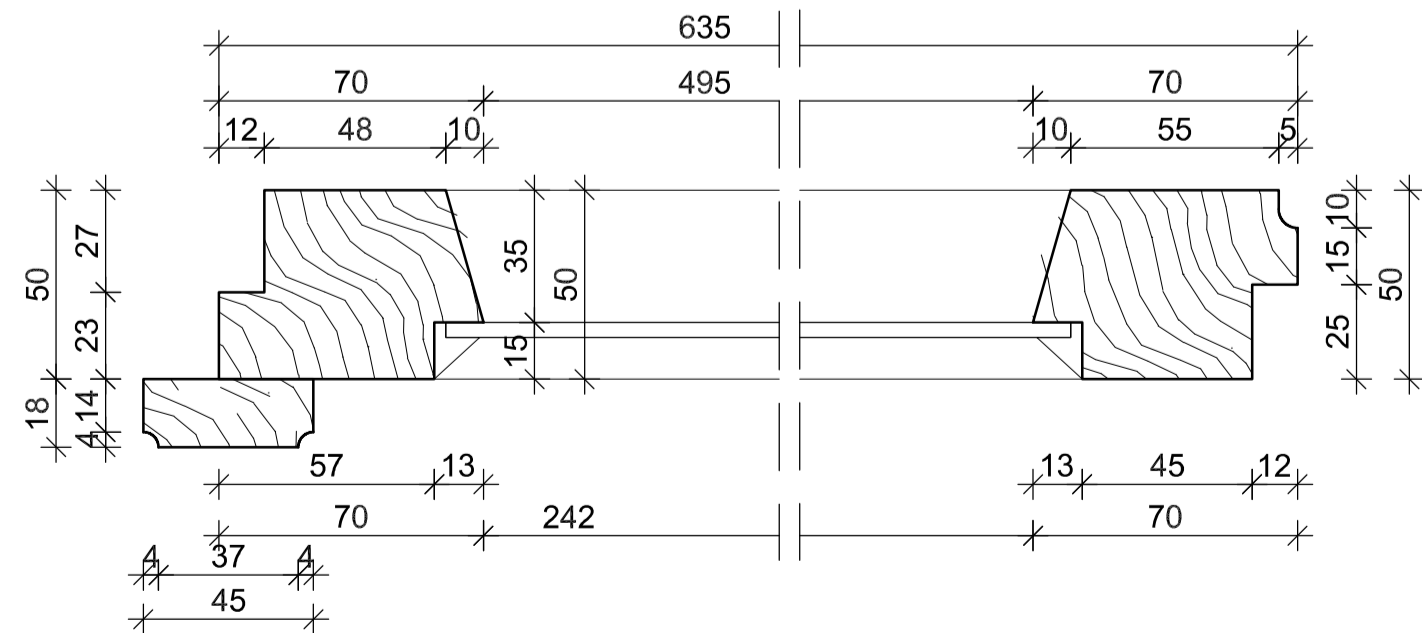
ELEMENT WEWNĘTRZNY
widok okna od wewnątrz



PROFILE SKRZYDŁA OKIENNEGO
WEWNĘTRZNEGO



PRZEKRÓJ POZIOMY 2-2



PROFILE SKRZYDŁA
ZEWNĘTRZNEGO

FAZA PROJEKTU	INWENTARYZACJA	BRANŻA	ARCH. - BUD.
PRZEDMIOT INWESTYCJI	Projekt robót budowlanych w zakresie remontu i wymiany stolarki okiennej i drzwiowej		DATA 15.10.2019
ADRES	16-400 Suwałki, ul. Tadeusza Kościuszki 96		SKALA
NAZWA RYSUNKU	Detal istn. drzwi balkonowych OB1		1:10
PROJEKTANT	OPRACOWAŁ	NR RYS.	
Jan Jakubowski nr upr.	inż. Stanisław Zdancewicz		5