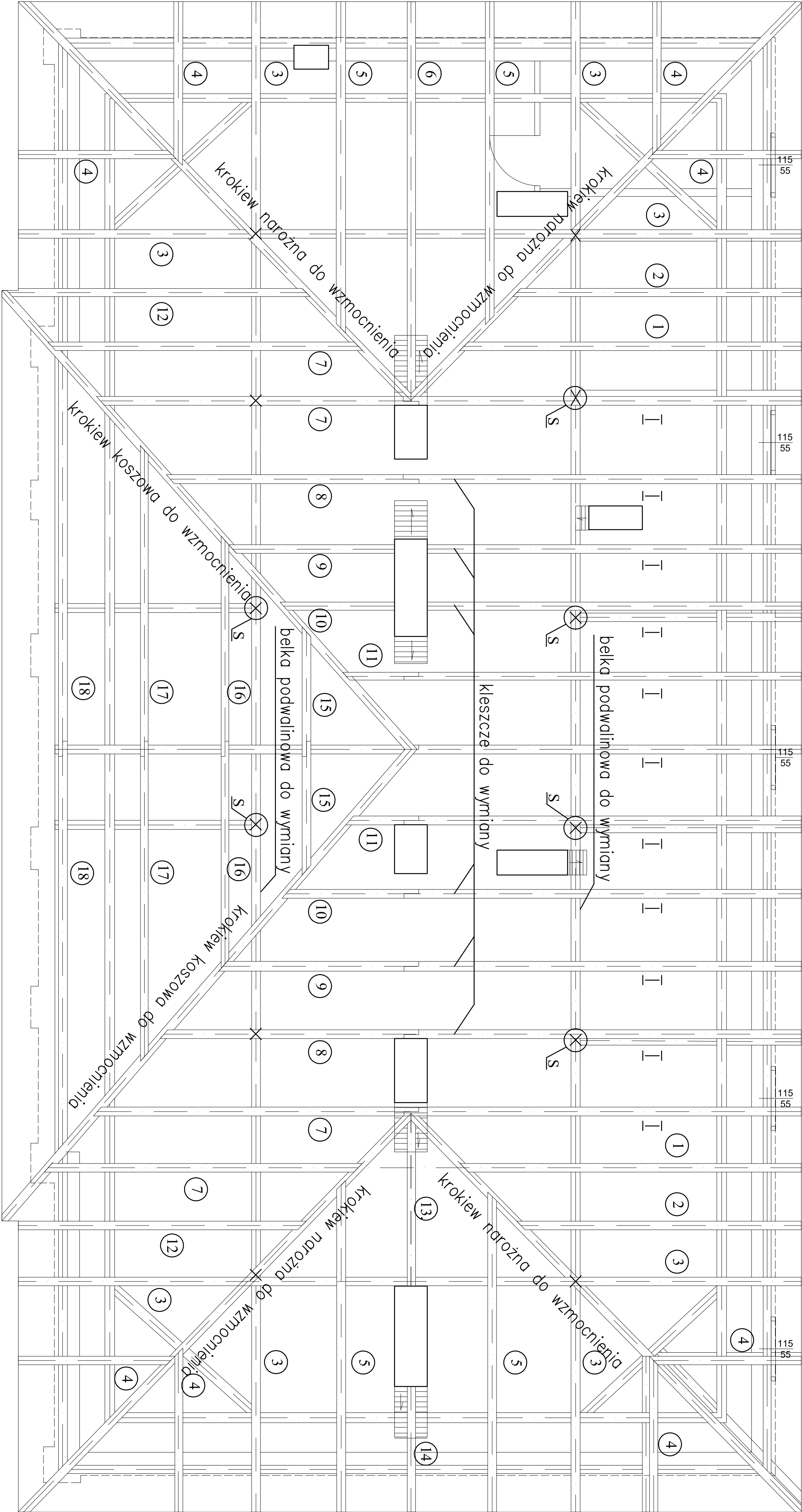


RZUT WIĘŻBY DACHOWEJ



LEGENDA

- 17 I - oznaczenie krokwi do wzmocnienia, w zależności od długości
- X S - oznaczenie słupków do wymiany (6 szt.)

"DOM-BUD" Suwałki		SPECJALN: ARCHITEKTURA	
TEMAT: Remont dachu wraz z robotami towarzyszącymi (remont kominów, wymiana okien i drzwi oraz balustrad okiennych w części wspólnej)	STADIUM: PB	NR RYS.: 2	
	SKALA: 1:50		
ADRES: Suwałki, ul. Tadeusza Kościuszki 89 - dz. Nr ew. 10121;	RYSUNEK: Rzut więźby dachowej		
SPECJALNOŚĆ:	PROJEKTANT:	NR UPR.	DATA
ARCHITEKTURA	arch. Andrzej Horodeński	BL-3/83	08.01.2016
SPRAWDZIE:	arch. Teresa Kolasa-Małuty	402-Km/73	08.01.2016