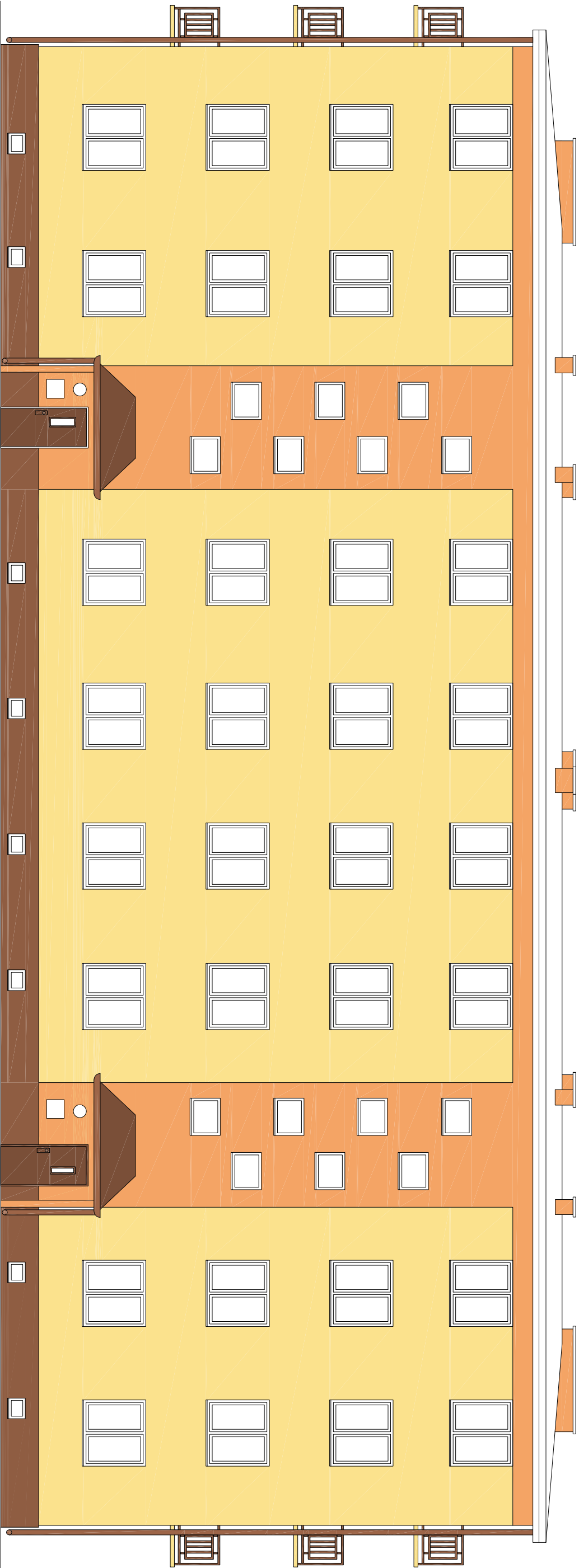


ELEWACJA PÓŁNOCNA

E. PLATER 24A



KOLORYSTYKA BARW W/G PALETY KREISEL  
(alt - inna paleta barw równowazna podanej kolorystyce)

- zasadnicze płaszczyzny ścian zewnętrznych - tynk siłkatowy w kolorze jasnym żółtym wg palety barw KREISEL 20381 II, zafaty na gładko
- frAGMENTY PŁASZCZYZN ŚCIAN ZEWNĘTRZNYCH - tynk siłkatowy w kolorze biały pomalowany wg palety barw KREISEL 21177 II, zafaty na gładko
- około budynku - tynk żywiczny w kolorze ciemnego brązu nawiązujący do koloru drzwi wejściowych
- okna - plastikowe, białe
- nury spuszone i grny, obróbka blacharska, szalki deszek nad wejściami, podobiekami w kolorze brązowym (RAL 8003)
- drzwi wejściowe do budynku w kolorze brązowym (RAL 8007) deszki nad klatką schodową
- balustrady loggi stółce (malować proszkowo) w kolorze brązowym (RAL 8003)

"DOM-BUD" Suwałki		specjalność: architektoniczna	
PROJEKT OCIEPLENIA ŚCIAN ZEWNĘTRZNYCH		rys. nr A/8	
TEMAT: I STROPODACHU WRAZ Z ROBOTAMI			
ADRES: Suwałki, ul. E. Plater 24 A		RYSUNEK: skala 1:100	
dz. nr 10105		Kolorystyka elewacji wers. 3/a	
PROJEKTANT: arch. Andrzej Horodeński		NR UPR.	DATA
SPRAWDZAJĄCY: arch. Teresa Kolasa-Maluty		BL-3/83	23.08.2017
INWESTOR: Wspólnota Mieszkaniowa ul. E. Plater 24 A 16-400 Suwałki		402-Km/73	23.08.2017
			PODPIS

OSTATECZNY WYBÓR KOLORYSTYKI NALEŻY UZGODNIĆ Z INWESTOREM PRZED ROZPOCZĘCIEM PRAC.