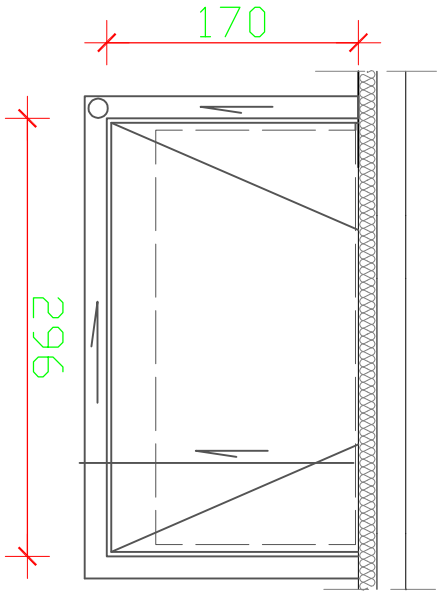
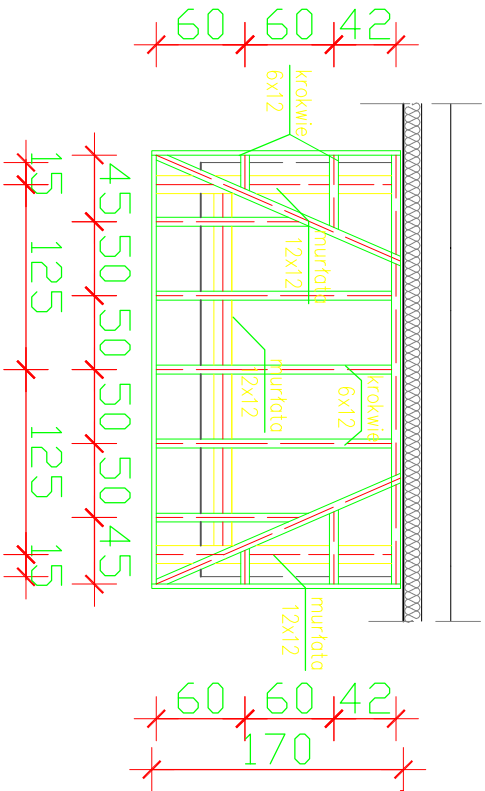


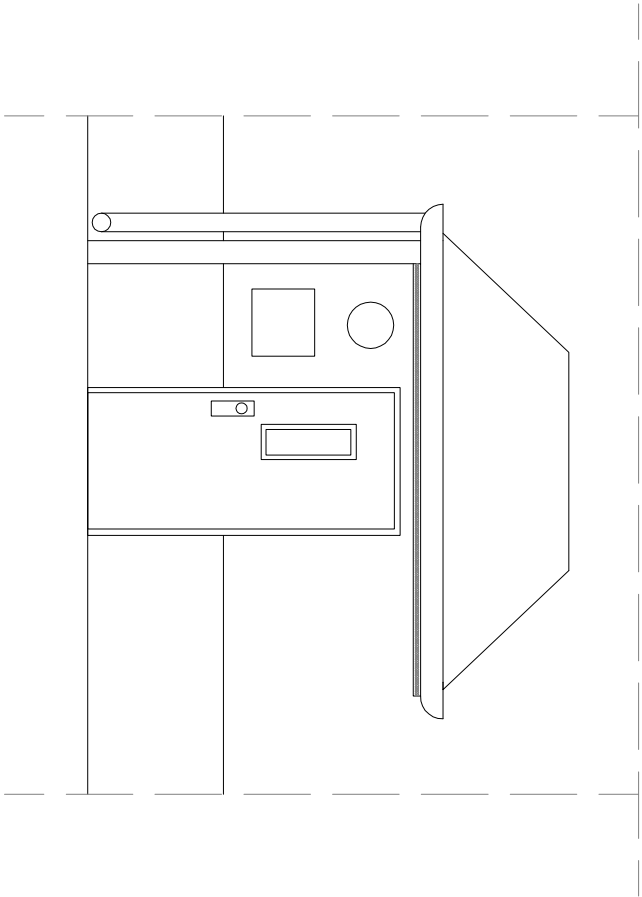
Zadaszenie wejścia klatki schod.



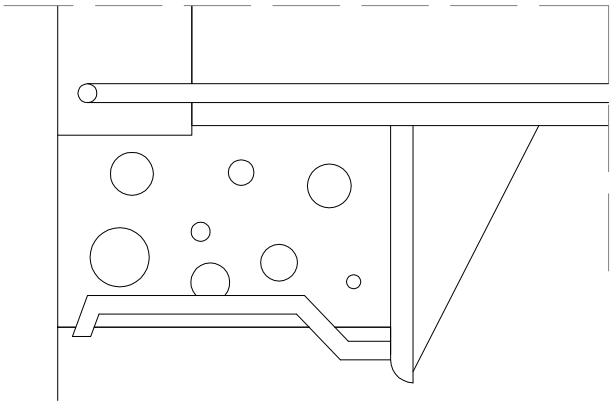
RZUT DACHU



RZUT WIĘŻBY DACHOWEJ



ELEWACJA FRONTOWA



ELEWACJA BOCZNA

UWAGA:

Przed rozpoczęciem prac, ostateczne wymiary i kształt (kąt nachylenia połączi) zadaszeń klatek schodowych należy uzgodnić z Inwestorem. Należy także ustalić długość wysunięcia zadaszenia poza obrys ist. płyty. Ocepić ist. płytę zadaszenia styropianem gr. 5 cm od spodu, pokrycie konstrukcji z blachy powlekanej, kolorystyka wg rysunków elewacji.

Uwaga: przed przystąpieniem do prac, sprawdzić wymiary z natury.

"DOM-BUD" Suwałki			specjalność: architektoniczna	
TEMAT:	PROJEKT OCIEPLENIA ŚCIAN ZEWNĘTRZNYCH I STROPODACHU WRAZ Z ROBOTAMI TOWARZYSZĄCYMI		rys. nr A/21	
ADRES:	Suwałki, ul. E. Plater 24 A dz. nr 10105		RYSUNEK: skala 1:50 Zadaszenie wejścia klatki schod.	
IMIE I NAZWISKO		NR UPR.	DATA	PODPIS
PROJEKTANT:		arch. Andrzej Horodeński	Bł.-3/83	23.08.2017
SPRAWDZAJĄCY:		arch. Teresa Kołasa-Maluty	402-Km/73	23.08.2017
INWESTOR:		Wspólnota Mieszkaniowa ul. E. Plater 24 A 16-400 Suwałki		