

ELEWACJA ZACHODNIA

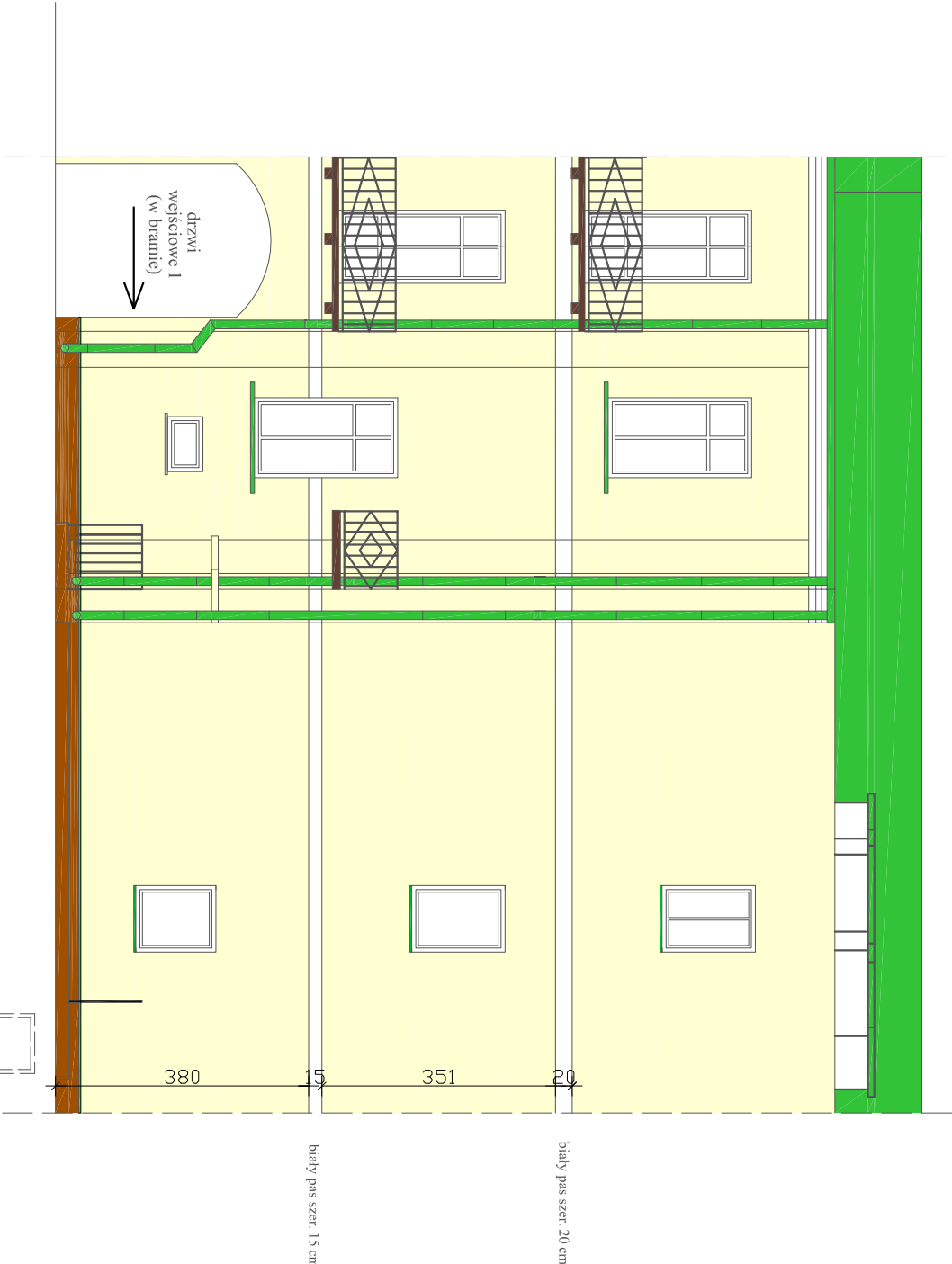


DOT. ELEWACJI ZACHODNIEJ
KOLORYSTYKA BARW WG PALETY KREISEL
(alt. inna paleta barw równowazna podanej kolorystyce)

- Fragmenty płaszczyzn ścian zewnętrznych - farba silikatowa w kolorze pastelowych zółteń o odcieniu biadożółtym, wg palety barw KREISEL 204 i 1, opcjonalnie 203 i 4 lub 20239 i, nawiązujące do istniejącego koloru
- Pasy dekoracyjne ścian zewnętrznych farbsilikatowa w kolorze białym (RAL 9016, opcjonalnie 9003 lub 9010)
- Cokoł budynku w kolorze miedzi/brązowy pommatczony (RAL 8023), nawiązujące do istniejącego koloru
- Rury spustowe i rynny, obróbka blacharska, podokienniki w kolorze zieleni (RAL 6029)
- Pokrycie dachowe - dot. części zabylkowej - jak wyżej
- Drzwi wejściowe do budynku w kolorze brązowym (RAL 8007)
- Okna - plastikowe, białe, istniejące

Należy wyczłścić i pomalować balustrady loggi - kolor czarny.

ELEWACJA WSCHODNIA



DOT. ELEWACJI WCHODNIEJ
KOLORYSTYKA BARW WG PALETY KREISEL
(alt. inna paleta barw równowazna podanej kolorystyce)

- Fragmenty płaszczyzn ścian zewnętrznych - tynk silikatowy w kolorze pastelowych zółteń o odcieniu biadożółtym, wg palety barw KREISEL 204 i 1, opcjonalnie 203 i 4 lub 20239 i, nawiązujące do istniejącego koloru
- Pasy dekoracyjne ścian zewnętrznych tynk silikatowy w kolorze białym (RAL 9016, opcjonalnie 9003 lub 9010)
- Cokoł budynku - tynk żywiczny w kolorze miedzi/brązowy pommatczony (RAL 8023), nawiązujące do istniejącego koloru
- Rury spustowe i rynny, obróbka blacharska, podokienniki w kolorze zieleni (RAL 6029)
- Pokrycie dachowe - dot. części zabylkowej - jak wyżej
- Drzwi wejściowe do budynku w kolorze brązowym (RAL 8007)
- Okna - plastikowe, białe, istniejące

Należy wyczłścić i pomalować balustrady loggi oraz barierę- kolor czarny.

Deszki systemowe nad wejściem powinny nawiązywać do charakteru oraz kolorystyki budynku.

"DOM-BUD" Suwałki			specjalność: architektoniczna		
PROJEKT OCIEPLENIA ŚCIAN ZEW. TEMAT: I STROPODĄCHU WRAZ Z ROBOTAMI TOWARZYSZĄCYMI			skala 1:100 rys. nr A/2		
ADRES: 16-400 Suwałki, ul. T. Kościuszki 34			RYSUNEK: Kolorystyka elewacji		
dz. nr 11102			wschodnia oraz zachodnia		
PROJEKTANT: IMIĘ I NAZWISKO			NR UPR.	DATA	PODPIS
arch. Andrzej Horodeński			BL-3/83	10.04.2018	
SPRAWDZAJĄCY: arch. Teresa Kolasa-Maluty			402-Km/73	10.04.2018	
INWESTOR: Wspólnota Mieszkaniowa ul. T. Kościuszki 34 16-400 Suwałki					