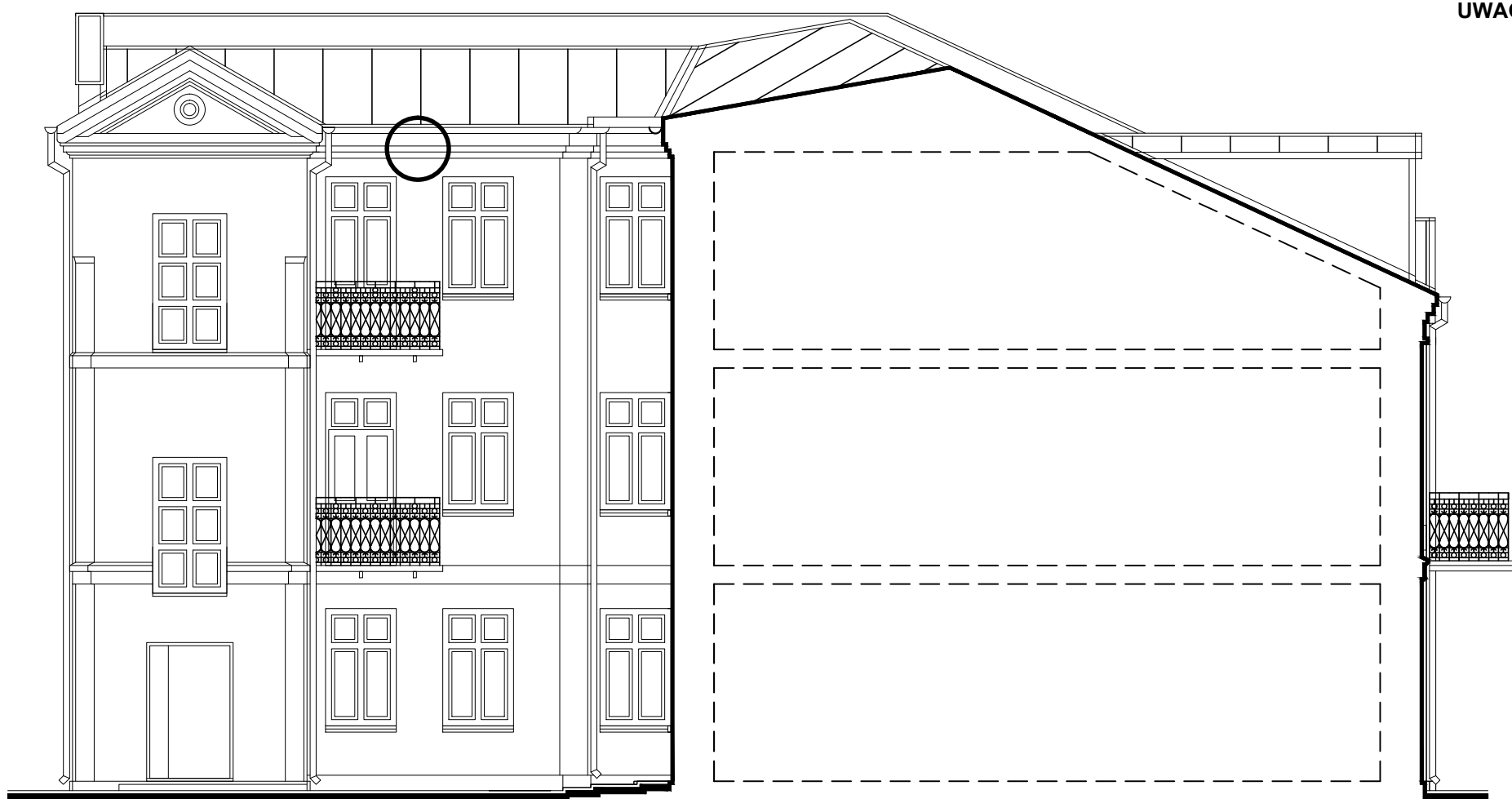
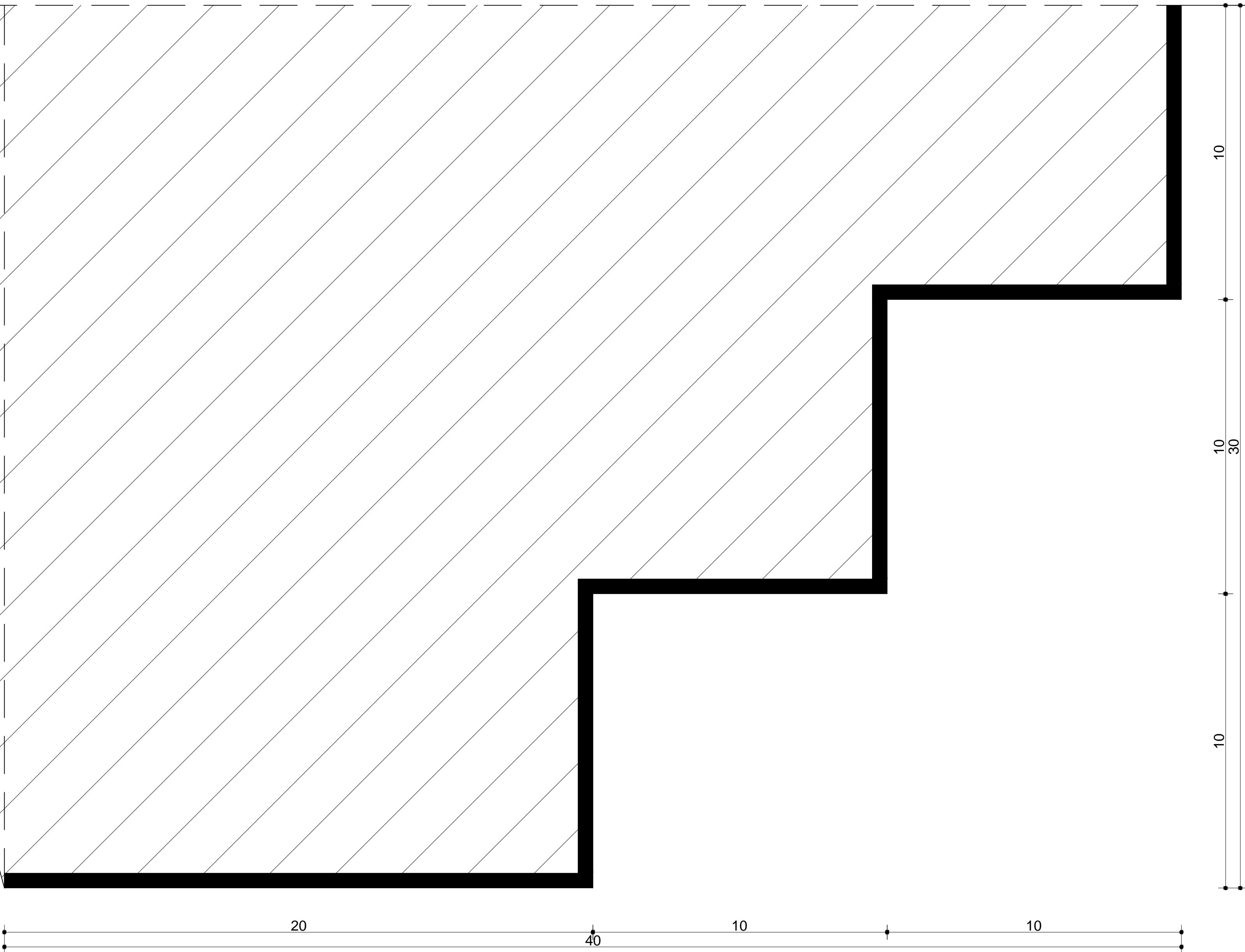


LICO SCIANY



C. ELEWACJA POLUDNIOWA 1:100

UWAGA: ZE WZGLEDU NA NIEDOKLADNOSCI DANYCH INWENTARYZOWANYCH ORAZ BRAK PEŁNEGO DOSTĘPU W ZAKRESIE BUDYNKU INWENTARYZOWANEGO WYMIARY (GABARYTY) UJĘTE W OPRACOWANIU NALEŻY TRAKTOWAĆ JAKO PRZYBLIŻONE - SPRAWDZIĆ I USCISLIĆ W TRAKCIE REALIZACJI

DETAL ARCHITEKTONICZNY  
PROFIL GZYSMU WIENCZĄCEGO  
1 : 1

USŁUGI PROJEKTOWE Paweł Malesinski					
16 - 400 Suwałki, ul. Papieża Jana Pawła II 14/27 GSM 601 148 175					
TEMAT	REMONT ELEWACJI BUDYNKU WPISANEGO DO REJESTRU ZABYTKÓW POD NR A - 238 DECYZJA Z DNIA 8.02.1982 r. PRZY UL. T. NONIEWICZA 91 W SUWALKACH WRAZ Z WYMIANA POKRYCIA DACHOWEGO ORAZ CZĘŚCIOWA WYMIANA STOLARKI OKIENNEJ I DRZWIOWEJ ZEWNĘTRZNEJ				FAZA <b>PROJ. BUD.</b>
OBIEKT	BUDYNEK USŁUGOWY /KAMIENICA/ 16 - 400 SUWALKI, UL. T. NONIEWICZA 91, DZ. EWID. NR 11796				BRANŻA <b>ARCH.</b>
RYSunEK	<b>DETAL ARCHITEKTONICZNY PROFIL GZYSMU WIENCZĄCEGO</b>				SKALA <b>1 : 1</b>
ARCHITEKT	ZESPÓŁ AUTORSKI		NR UPRAWNIEN	DATA OPRAC.	PODPIS
	PROJ.	mgr inż. arch. Paweł Malesinski	BI - PóOKK /103/2007	VII. 2015	
	SPR.	mgr inż. arch. Marek Kochanski	SUW - 29/89	VII. 2015	
UWAGA : OPRACOWANIE CHRONIONE USTAWĄ O PRAWIE AUTORSKIM I PRAWACH POKREWNYCH					