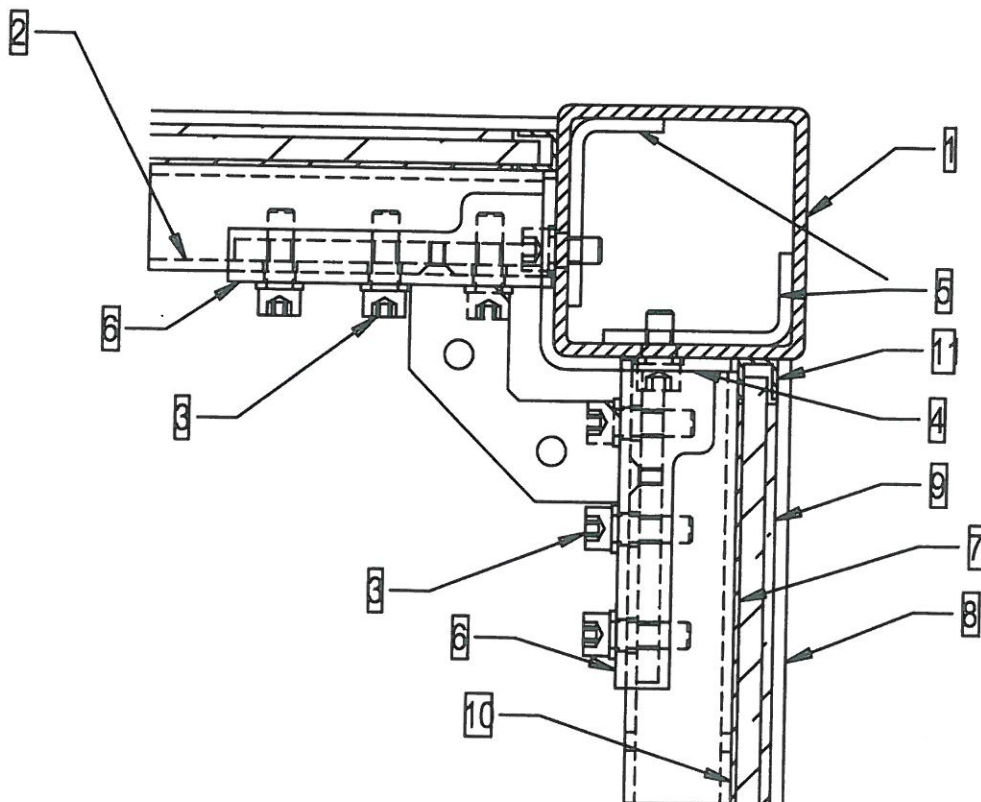


1. - Profil zamknięty 80x80x5
2. - Profil zamknięty 60x40x4
3. - Śruba z główką walcową M10x30 8.8 + Podkładka A10 DIN 127
4. - Kątownik z blachy 57x57x4
5. - Kątownik z blachy 65x35x5
6. - Ceownik z blachy 72x35x4
7. - Szkło bezpieczne VSG 44.2
8. - Rygiel aluminiowy Aluprof K417880
9. - Uszczelka Aluprof 120480
10. - Dystans gumowy 2 mm
11. - Ceownik aluminiowy 15x15x2



Szczegóły wykonane na zlecenie DOMBUD  
przez firmę ROKALIFT Racibórz

"DOM-BUD" Suwałki		ADAPTACJA	NR RYS.: K-6	
OBIEKT: Budowa windy w budynku mieszkalnym wielorodzinnym	ADRES: Suwałki, Osiedle II bl.17	SKALA: b/s	RYSUNEK: Szyb windy	Szczegóły "Y"
PROJEKTANT: mgr inż. Lucyna Huryn	NR UPR. SUW -106/87	DATA 06.10.2023	PODPIS	