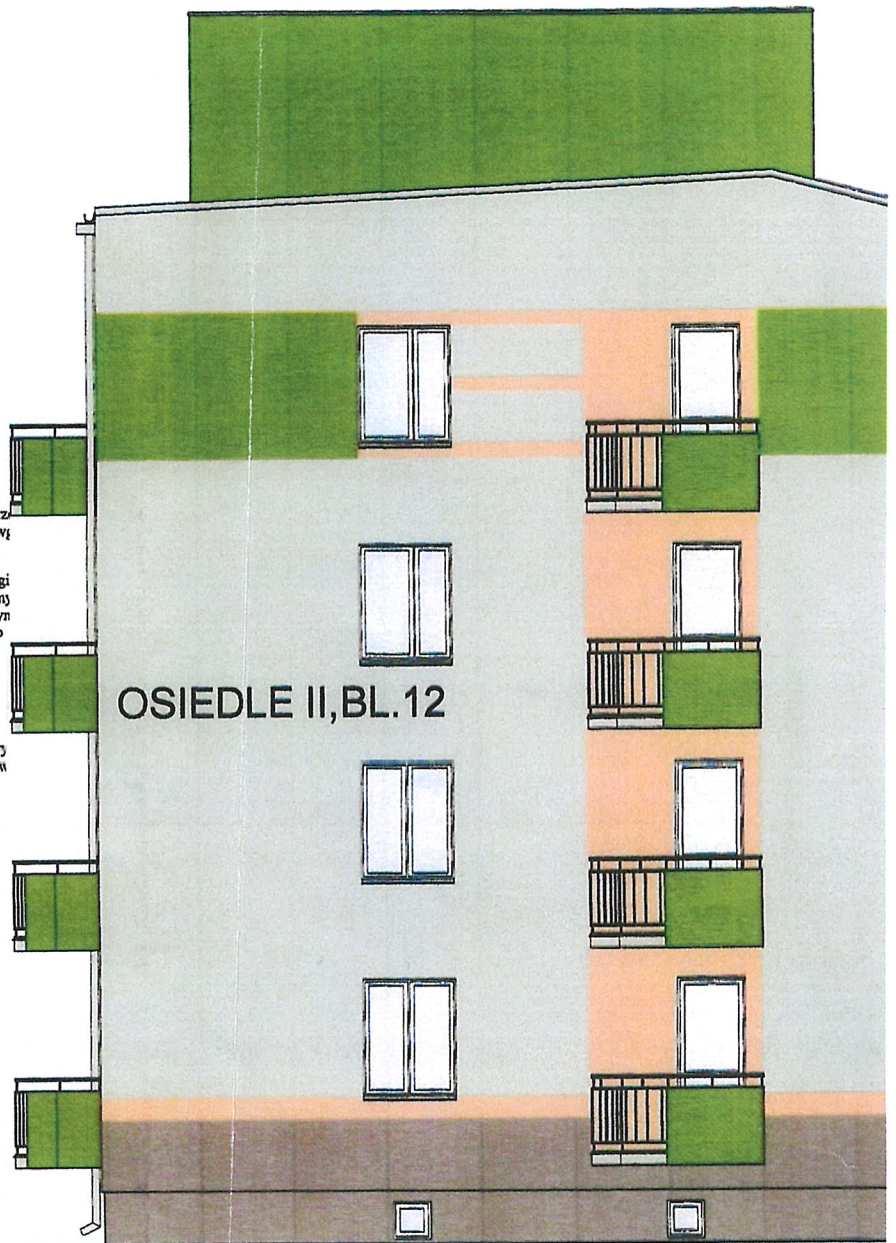


KOLORYSTYKA BARW WG PALETY CERESIT

	plaszczysty ścian zewnętrznych kondygnacji nadziemia, gzyms, kominy, płyty balkonowe - tynk silikatowy w kolorze jasnym kremowym o odcieniu kawy zbożowej z mlekiem wg palety barw Ceresit - MEDEIRA MD 2, zatarty na gładko
	frgm. plaszczysty ścian zew. kond. nadziemia, wnęki loggi poziome paski o szer. 20cm (ostatnia kond.), pas podokienny o szer. 30cm (parter) - tynk silikatowy w kolorze łososiowym wg palety barw Ceresit - INDIANA IN 2, zatarty na gładko
	frgm. plaszczysty ścian zewnętrznych (ost. kond.) - tynk silikatowy w kolorze zielonym wg palety barw Ceresit - AMAZON AM 2, zatarty na gładko
	cegiły budynku i ściany nad nim (parter), w kolorze ławowy (kawa zbożowa z mlekiem) - tynk silikatowy wg palety barw Ceresit MADEIRA MD 5, zatarty na gładko
	pokrycie dachu - blacha ocynkowa w kolorze szarym
	rury spustowe i rynny, obróbka blacharska, podokienniki w kolorze ciemnoszarym
	okna - plastikowe, białe
	balustrady loggi (malować proszkowo) w kolorze brązowym
	płyta balustrady balkonu tynk silikatowy w kolorze zielonym wg palety barw Ceresit AMAZON AM 2, zatarty na gładko



# ELEWACJA PÓŁNOCNA

INSPEKTOR NADZORU  
 Robót Budowlanych  
*Józef Kopiczko*  
 Upr. bud. SUW-114/88

<b>"DOM-BUD" Suwałki</b>		SPECJALN: AR
TEMAT:	Termomodernizacja budynku mieszkalnego wielorodzinnego	STADIUM: PE
		SKALA: 1:100
ADRES:	Suwałki, ul. Osiedle II bl.12 - dz. Nr ew. 11225	RYSUNEK południe
PROJEKTANT:		NR UPR. DATA
PROJEKTANT:	arch.Andrzej Horodeński	BL-3/83 28.01.2013
SPRAWDZAJĄCY:	arch.Bogdan Cimołowicz	BL-107/91 28.01.2013