

Zamawiający:
Gmina Miasta Suwałki
w imieniu której występuje :
Zarząd Budynków Mieszkalnych
w Suwałkach TBS spółka z o.o
ul. Wigierska 32
16-400 Suwałki

PROGRAM FUNKCJONALNO - UŻYTKOWY

Nazwa opracowania:

**Remont frontowych schodów wejściowych szt 3 do budynków przy ul. Wesolej 30
i Wesolej 28 w Suwałkach**

Oznaczenie wg Wspólnego Słownika Zamówień :
Kod CPV: 45 000000-7 Roboty budowlane

Opracował : Józef Kopiczko - inspektor nadzoru robót budowlanych

INSPEKTOR NADZORU
Robót Budowlanych
Józef Kopiczko
Upr. bud. SUW-114/88

Suwałki , dn.29.08.2022r

Spis zawartości programu funkcjonalno-użytkowego :

- Strona tytułowa
- Część opisowa programu funkcjonalno-użytkowego
- Część informacyjna programu funkcjonalno-użytkowego

I. Opis przedmiotu opracowania

Remont frontowych schodów wejściowych szt.3, 2 szt. do budynku przy ul. Wesołej 30 i 1 szt. do budynku przy ul. Wesołej 28 w Suwałkach.

II. Opis stanu istniejącego

Betonowe frontowe schody wejściowe do budynków przy ul. Wesołej 30 i Wesołej 28 obłożone w późniejszych okresach płytkami z gresu szklwionego uległy naturalnemu zniszczeniu na skutek wieloletniej eksploatacji i działania czynników atmosferycznych.

III. Planowany zakres robót remontowych w budynku zgodny z przedmiarem robót stanowiący integralną część programu funkcjonalno- użytkowego.

Po skuciu wierzchnich warstw betonu należy powierzchnie stopnic, podstopnic i policzków schodów sfrezować za pomocą szlifierki kątovej wyposażonej we frezy do betonu , a następnie dwukrotnie zaimpregnować preparatami do gruntowania betonu, a w razie potrzeby użyć zapraw szczepnych do betonu.

Przygotowane powierzchnie stopnic płyty górnej obłożyć płytami z granitu płomieniowanego gr=4 cm w jednym odcinku, natomiast podstopnice i policzki schodów obłożyć płytami z granitu polerowanego gr=2 cm maksymalnie w trzech odcinkach stosując wysoko elastyczny mrozoodporny klej do płyt kamiennych.

Na styku podestu górnego z murem wykonać cokolik szer.15 cm z gresu polerowanego.

Po wykonaniu okładzin kamiennych wykonać spoinowanie elementów schodów i uzupełnić ubytki w murze za pomocą zaprawy tynkarskiej.

Ze względów estetycznych należy naprawić tynki wokół ościeży drzwiowych i dwukrotnie pomalować farbą elewacyjną w kolorze piaskowym.

Po zakończeniu prac remontowych dwukrotnie obustronnie pomalować drzwi wejściowe do budynków farbą ftalową w kolorze ciemnego orzechu.

IV. Część informacyjna

- 1.Zamówienie należy zrealizować zgodnie z obowiązującymi przepisami Prawa Budowlanego (Dz..U. z 2021 r. poz.2351 tj. ze zm.), normami i warunkami technicznymi wykonania i odbioru robót budowlanych.

2. Postępowanie z odpadami powstałymi w toku wykonywania robót budowlanych zgodnie z ustawą z dnia 14 grudnia 2012 roku o odpadach (tekst jednolity : Dz. U. z 2022 roku poz. 699) .

3. Materiały dostarczone przez wykonawcę powinny odpowiadać co do jakości wymogom wyrobów dopuszczonych do obrotu i stosowania w budownictwie określonych w art. 10 ustawy z dnia 7 lipca 1994 roku – Prawo budowlane (Dz. U. z 2021 roku poz. 2351 tj. ze zm.).

INSPEKTOR NADZORU
Robót Budowlanych
Józef Bopiczko
Upr. bud. SUW-114/88

Budynek mieszkalny wielorodzinny

Nr	Podstawa	Opis robót	Jm	Ilość
SCHODY FRONTOWE BUDYNKU WESOŁA 30 SZT. 2				
1	KNR 4-01 0330/02	Wykucie wnęk o głębokości do 1/2 cegły w ścianach z cegieł na zaprawie wapiennej pod osadzenie w ścianie górnej stopnicy 2*0,2*2	m2	0,800
			razem	m2 0,800
2	KNR 4-04 0504/03	Rozebranie posadzek z płytek ceramicznych stopnice (0,47+0,29)*1,5+(0,43+0,3+0,3)*1,52 podstopnice (0,2+0,23)*1,5+(0,17+0,21+0,19)*1,52 policzki schodów 0,43*0,76/2*2+0,57*1,03/2*2	m2	2,706
			m2	1,511
			m2	0,914
			razem	m2 5,131
3	KNR 4-01 0211/03	Skucie nierówności betonu przy głębokości skucia do 5cm na ścianach lub podłogach poz.2 5,13	m2	5,130
			razem	m2 5,130
4	KNNR-W 3 0809/01	Wyrównanie podłoża betonowych przez frezowanie poz.2 5,13	m2	5,130
			razem	m2 5,130
5	KNR 4-01 0108/09	Wywiezienie gruzu sprzymowanego samochodami skrzyniowymi na odległość do 1km 5,13*0,05	m3	0,257
			razem	m3 0,257
6	KNR 4-01 0108/10	Wywiezienie gruzu sprzymowanego samochodami skrzyniowymi - na każdy następny 1km ponad 1km (Krotność= 3) 5,13*0,05	m3	0,257
			razem	m3 0,257
7	Kalkulacja indywidualna	Oplata za utylizację gruzu	m3	0,257
8	KNR K-25 0101/06	Jednokrotne gruntowanie podłoża środkiem gruntującym StoPlex W (Krotność= 2) stopnice (0,47+0,29)*1,5+(0,43+0,3+0,3)*1,52 podstopnice (0,2+0,23)*1,5+(0,17+0,21+0,19)*1,52 policzki schodów 0,43*0,76/2*2+0,57*1,03/2*2	m2	2,706
			m2	1,511
			m2	0,914
			razem	m2 5,131
9	KNR 2-02s 1118/01	Posadzki z płytek układanych na klej przygotowanie podłoża (Krotność= 3) stopnice (0,47+0,29)*1,5+(0,43+0,3+0,3)*1,52 podstopnice (0,2+0,23)*1,5+(0,17+0,21+0,19)*1,52 policzki schodów 0,43*0,76/2*2+0,57*1,03/2*2	m2	2,706
			m2	1,511
			m2	0,914
			razem	m2 5,131
10	KNR 2-02s 1118/10	Posadzki z płyt kamiennych gr=4 cm układanych na klej płytki o wym.40x40cm układane metodą zwykłą-stopnice z granitu szarego płomieniowanego wielkoformatowego stopnice (0,47+0,29)*1,5+(0,43+0,3+0,3)*1,52	m2	2,706
			razem	m2 2,706
11	KNR 2-02s 1118/10	Posadzki z płyt kamiennych układane na klej z granitu polerowanego gr=2 cm na klej płytki o wym.40x40cm układane metodą zwykłą - podstopnice i policzki schodów podstopnice (0,2+0,23)*1,5+(0,17+0,21+0,19)*1,52 policzki schodów 0,43*0,76/2*2+0,57*1,03/2*2	m2	1,511
			m2	0,914
			razem	m2 2,425
12	KNR 2-02s 1120/04	Cokoliki płytkowe z kamieni sztucznych - z przecinaniem płytek płytki o wym.30x30cm - cokolik 15cm, - przygotowanie podłoża 0,4*4	m	1,600
			razem	m 1,600
13	KNR 2-02s 1120/05	Cokoliki płytkowe z kamieni sztucznych - z przecinaniem płytek płytki o wym.30x30cm - cokolik 15cm z kamienia polerowanego układane metodą zwykłą	m	1,600
14	KNR 4-01 0726/01	Uzupełnienie tynków zewnętrznych zwykłych kategorii III o powierzchni uzupełnianej w jednym miejscu do 1m2 ścian, loggii, balkonów o podłożach cegły, pustaków ceramicznych gazo-i pianobetonów	m2	0,600
15	KNR 4-01 0722/02	Przecieranie istniejących tynków zewnętrznych cementowo-wapiennych kategorii III na ścianach, loggiach, balkonach ościeza drzwi (2,7+1,1+2,7)*0,5*2	m2	6,500

Budynek mieszkalny wielorodzinny

Nr	Podstawa	Opis robót	Jm	Ilość	
			razem	m2	6,500
16	KNR 19-01 1302/02	Malowanie dwukrotne farbą krzemianową tynków zewnętrznych gładkich ościeża drzwi (2,7+1,1+2,7)*0,5*2	razem	m2	6,500
17	KNR 19-01 1308/10	Malowanie dwukrotne farbą olejną lub ftalową stolarki drzwiowej, ścianek i szafek uprzednio malowanych o powierzchni ponad 1,0m2 wsp. 1,3 wraz z ościeznicami 1,34*2,8*1,3*2*2	razem	m2	19,510
			razem	m2	19,510
SCHODY FRONTOWE BUDYNKU WESOŁA 28 SZT.1					
18	KNR 4-01 0330/02	Wykucie wnęk o głębokości do 1/2 cegły w ścianach z cegieł na zaprawie wapiennej 0,2*0,2*2	razem	m2	0,080
19	KNR 4-04 0504/03	Rozebranie posadzek z płytek ceramicznych stopnice (0,4+0,32+0,28)*1,63 podstopnice (0,17+0,16+0,22)*1,63 policzki schodów 1,0*0,55/2*2	razem	m2	3,077
20	KNR 4-01 0211/03	Skucie nierówności betonu przy głębokości skucia do 5cm na ścianach lub podłogach poz.17 3,07	razem	m2	3,070
21	KNNR-W 3 0809/01	Wyrównanie podłoża betonowych przez frezowanie poz.17 3,07	razem	m2	3,070
22	KNR 4-01 0108/09	Wywiezienie gruzu sprzymowanego samochodami skrzyniowymi na odległość do 1km 3,07*0,05	razem	m3	0,154
23	KNR 4-01 0108/10	Wywiezienie gruzu sprzymowanego samochodami skrzyniowymi - na każdy następny 1km ponad 1km (Krotność= 3) 3,07*0,05	razem	m3	0,154
24	Kalkulacja indywidualna	Oplata za utylizację gruzu	razem	m3	0,154
25	KNR K-25 0101/06	Jednokrotne gruntowanie podłoża środkiem gruntującym StoPlex W (Krotność= 2) stopnice (0,4+0,32+0,28)*1,63 podstopnice (0,17+0,16+0,22)*1,63 policzki schodów 1,0*0,55/2*2	razem	m2	1,630
26	KNR 2-02s 1118/01	Posadzki z płytek układanych na klej przygotowanie podłoża (Krotność= 3) stopnice (0,4+0,32+0,28)*1,63 podstopnice (0,17+0,16+0,22)*1,63 policzki schodów 1,0*0,55/2*2	razem	m2	0,897
27	KNR 2-02s 1118/10	Posadzki z płyt kamiennych gr=4 cm układanych na klej płytki o wym.40x40cm układane metodą zwykłą-stopnice z granitu szarego płomieniowanego wielkoformatowego stopnice (0,4+0,32+0,28)*1,63	razem	m2	0,550
28	KNR 2-02s 1118/10	Posadzki z płyt kamiennych układane na klej z granitu polerowanego gr=2 cm na klej płytki o wym.40x40cm układane metodą zwykłą podstopnice (0,17+0,16+0,22)*1,63 policzki schodów 1,0*0,55/2*2	razem	m2	1,630
29	KNR 2-02s 1120/04	Cokoliki płytkowe z kamieni sztucznych - z przecinaniem płytek płytki o wym.30x30cm - cokolik 15cm, - przygotowanie podłoża 2*0,4	razem	m	1,447
				m	0,800

Budynek mieszkalny wielorodzinny

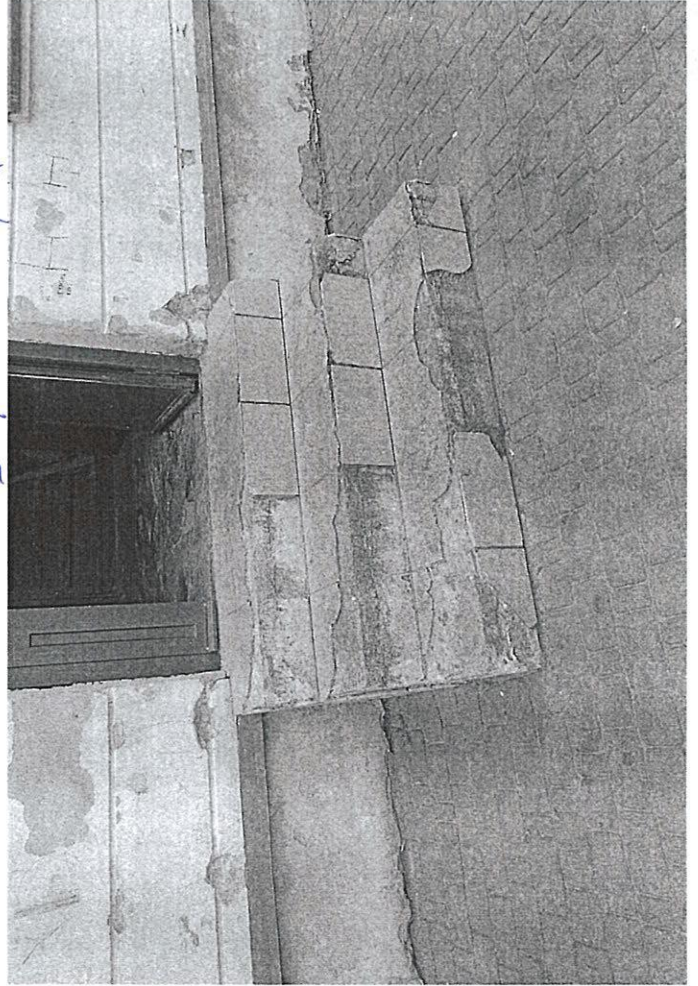
Nr	Podstawa	Opis robót	Jm	Ilość
			razem	0,800
30	KNR 2-02s 1120/05	Cokoliki płytkowe z kamieni sztucznych - z przecinaniem płytek płytki o wym.30x30cm - cokolik 15cm z kamienia polerowanego układane metodą zwykłą	m	0,800
31	KNR 4-01 0726/01	Uzupełnienie tynków zewnętrznych zwykłych kategorii III o powierzchni uzupełnianej w jednym miejscu do 1m2 ścian, loggii, balkonów o podłożach cegły, pustaków ceramicznych gazo-i pianobetonów	m2	0,400
32	KNR 4-01 0722/02	Przecieranie istniejących tynków zewnętrznych cementowo-wapiennych kategorii III na ścianach, loggiach, balkonach 1,3*2,5*0,6	m2	1,950
			razem	1,950
33	KNR 19-01 1302/02	Malowanie dwukrotne farbą krzemianową tynków zewnętrznych gładkich	m2	1,950
34	KNR 19-01 1308/10	Malowanie dwukrotne farbą olejną lub ftalową stolarki drzwiowej, ścianek i szafek uprzednio malowanych o powierzchni ponad 1,0m2 1,3*2,5	m2	3,250
			razem	3,250

INSPEKTOR NADZORU
 Roboty Budowlane
Józef Kojanek
 Upr. bud. SUW-114/88

Wesola 28 - I wejście do budynku



Wesola 30 - I wejście do budynku



Wesola 30 II wejście do budynku

