

Zamawiający:
Gmina Miasta Suwałki
w imieniu której występuje:
Zarząd Budynków Mieszkalnych
w Suwałkach TBS sp. z o. o
ul. Wigierska 32
16 – 400 Suwałki.

PROGRAM FUNKCJONALNO - UŻYTKOWY

Robót remontowych polegających na :

Nazwa zamówienia :

Remont lokalu mieszkalnego nr 4 w budynku przy ul. Wesola 30 w Suwałkach.

Oznaczenie wg Wspólnego Słownika Zamówień :

Kod CPV: 45 453000-7 – Roboty remontowe i renowacyjne

Opracował: Stanisław Zdancewicz - inspektor ds. technicznych

INSPEKTOR
ds. technicznych
Stanisław Zdancewicz

I Opis przedmiotu zamówienia

Przedmiotem zamówienia jest :

Wykonanie robót remontowych lokalu mieszkalnego nr 4 w budynku przy ul. Wesola 30 w Suwałkach obejmujących między innymi przebudowę ścianek działowych, remont posadzek, remont ścian i sufitów oraz przebudowę i remont instalacji sanitarnych i elektrycznych.

II. Opis stanu istniejącego:

Lokal mieszkalny o powierzchni użytkowej 33,48 m² składa się z pokoju, kuchni, przedpokoju i pomieszczenia wc. Wykończenie wewnętrzne pomieszczeń: podłogi wykończone panelami podłogowymi, okładziny ścian i sufitów z tynków cem.-wap. malowane farbami emulsyjnymi, lamperie w łazience i kuchni malowane farbami olejnymi, okna z profili pvc, drzwi wewnątrzlokalowe drewniane.

Celem przygotowania lokalu do zasiedlenia należy wykonać niezbędny zakres robót remontowych budowlanych.

III. Zakres robót remontowych do wykonania:

1. Wydzielenie pomieszczenia na łazienkę w zakresie:
 - przebudowy ścian działowych z wykonaniem ścian szkieletowych na rusztach metalowych gr. 5,5 i 10 cm z pokryciem obustronnym płytami gipsowo-kartonowymi gr. 12,5 mm i izolacją akustyczną z wełny mineralnej gr 6 cm oraz izolacja z folii PE,
 - przesunięcie otworu drzwiowego w ścianie wewnętrznej z dostarczeniem i osadzeniem nadproży żelbetonowych prefabrykowanych.
2. Miejscowe wyrównanie podłóg w pomieszczeniach.
3. Ułożenie w łazience posadzki z płytek z gresu wraz z wykonaniem nowych warstw podposadzkowych (styropianu gr. 3 cm, hydroizolacji z folii w płynie i warstwy betonowej zbrojonej siatką stalową).
4. Wykonanie nowych posadzek z paneli podłogowych z płyty HDF AC4 w pokoju, przedpokoju i kuchni.
5. Odgrzybianie porażonych tynków ścian ceglanych przy użyciu szczotek stalowych oraz ich powlekanie preparatem grzybobójczym metodą smarowania.
6. Uzupełnienie na ścianach i sufitach fragmentów tynków wewnętrznych kategorii III z zaprawy cementowo – wapiennej.
7. Zeskrobanie i zmycie starych powłok malarskich.
8. Wyrównanie nierówności i ubytków tynku poprzez szpachlowanie powierzchni ścian i sufitów.
9. Malowanie dwukrotne powierzchni sufitów i ścian farbą akrylową w kolorze białym, po uprzednim przygotowaniu podłoża.
10. Malowanie farbami wodoodpornymi zmywalnymi lamperii w łazience i kuchni.
11. Dostawa i montaż 3 szt. nowych drzwi wewnątrzlokalowych.
12. Naklejenie folii nieprzeziernych na szybach okien w łazience.
13. Dostawa i montaż nowych podokienników z profili pvc szt. 5.
14. Dostawa i montaż szt. 2 nawiewników w oknach pvc (po jednym w pokoju i kuchni).

15. Demontaż istniejącej kraty stalowej przy drzwiach wejściowych
16. Osadzenie kratak wentylacyjnych z udrożnieniem kanałów wentylacji grawitacyjnej.
17. Demontaż istniejących urządzeń i instalacji sanitarnych.
18. Przebudowa rurociągów instalacji sanitarnej wod.-kan. i centralnego ogrzewania z wykonaniem nowych podejść dopływowych i odpływowych instalacji wod kan do urządzeń sanitarnych i pralki.
19. Montaż baterii ściennych przy urządzeniach sanitarnych.
20. Dostawa i montaż w łazience umywalki, ustępu typu „kompakt” ze spłuczką oraz wanny kąpielowej o długości 1,20 m.
21. Dostawa kuchenki gazowej czteropalnikowej wraz z piekarnikiem elektrycznym, butli gazowej oraz zlewozmywaka jednokomorowego wraz z szafką pod zlewozmywak.
22. Wymiana w łazience grzejnika płytowego na łazienkowy drabinkowy.
23. Wymiana instalacji elektrycznej wraz z osprzętem z przebudową w obrębie tworzonej łazienki
24. Wymiana rozdzielniczy mieszkaniowej.
25. Pomiary rezystencji izolacji i skuteczności zerowania wewnętrznej instalacji elektrycznej.

Szczegółowy zakres prac określa przedmiar robót stanowiący załącznik do niniejszego programu funkcjonalno - użytkowego.

IV. Część informacyjna

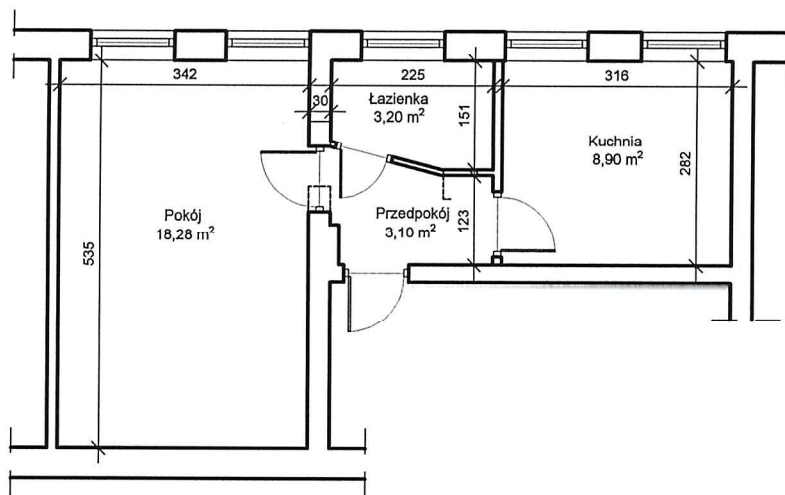
1. Zamówienie należy zrealizować zgodnie z obowiązującymi przepisami Prawa Budowlanego (t.j. Dz. U. z 2021 r. poz. 2351 ze zmianami), normami i warunkami technicznymi wykonania i odbioru robót budowlanych.
2. Postępowanie z odpadami powstałymi w toku wykonywania robót budowlanych zgodnie z ustawą z dnia 14 grudnia 2012 roku o odpadach (t.j. Dz. U. z 2022 r. poz. 699).
3. Materiały dostarczone przez wykonawcę powinny odpowiadać co do jakości wymogom wyrobów dopuszczonych do obrotu i stosowania w budownictwie określonych w art. 10 ustawy z dnia 7 lipca 1994 roku – Prawo budowlane (t.j. Dz. U. z 2021 r. poz. 2351 ze zmianami).

Suwałki, dnia 22.09.2022 r.

INSPEKTOR
ds. technicznych
Stanisław Zdancewicz

Wesoła 30 m 4

P.u = 33,48 m²



INSPEKTOR
ds. technicznych

Stanisław Zdancewicz

Tabela przedmiaru robót

Wesoła 30 m 4. Remont lokalu mieszkalnego

Nr	Podstawa	Opis robót	Jm	Ilość
Przekucie otworu drzwiowego				
1	KNR 4-01 0313/02	Przesklepienia otworów w ścianach z cegieł z wykuciem bruzd dla belek otwór w ścianie wewn. 1,65*0,25*0,20	m3	0,083
		razem	m3	0,083
2	KNR 4-01 0349/01	Rozebranie ścian, filarów, kolumn wykonanych z cegieł na zaprawie wapiennej 0,38*0,25*2,05	m3	0,195
		razem	m3	0,195
3	KNR 4-01 0313/04	Analogia: Dostarczenie i obsadzenie nadproży żelbetowych 1,65*2	m	3,3
		razem	m	3,3
4	KNR 4-01 0304/01	Uzupełnienie ścianek lub zamurowań otworów w ścianach z cegły na zaprawie cementowo-wapiennej 0,38*0,25*2,05	m3	0,195
		razem	m3	0,195
5	KNR 4-01 0705/02	Wykonanie pasów z tynku o szerokości do 30cm na murach z cegieł lub ścianach z betonu pokrywających bruzdy uprzednio zamurowane ceglami lub dachówkami 1,65*2+2,05*2	m	7,4
		razem	m	7,4
Przebudowa łazienki				
6	KNR 4-01 0427/06	Rozebranie ścianek działowych z dwóch warstw desek otynkowanych 2,78*3,00+1,75*3,00	m2	13,59
		razem	m2	13,59
7	KNR 2-02 2003/02	Ścianki działowe GR 100-01 z płyt gipsowo-kartonowych na rusztach metalowych pojedynczych z pokryciem obustronnym, jednowarstwowo 2,80*3,00-0,90*2,05	m2	6,555
		razem	m2	6,555
8	KNR 2-02 2003/01	Ścianki działowe GR 55-01z płyt gipsowo-kartonowych na rusztach metalowych pojedynczych z pokryciem obustronnym, jednowarstwowo (1,70+0,70)*3,00-0,8*2,05	m2	5,56
		razem	m2	5,56
9	KNR 2-02 0613/06	Izolacje cieplne i przeciwdźwiękowe pionowe z płyt z wełny mineralnej układanych na sucho. Wełna mineralna gr. 6,0 cm 13,59+6,555	m2	20,145
		razem	m2	20,145
10	KNR 2 0604/02	Izolacja z folii polietylenowej przymocowanej do konstrukcji drewnianej 13,59+6,555	m2	20,145
		razem	m2	20,145
Posadzki				
11	KNR 4-04 0405/01	Rozebranie podłóg drewnianych 18,3+3,0+8,8	m2	30,1
		razem	m2	30,1
12	KNR 3 0801/03	Zerwanie posadzek cementowych i lastrykowych wraz z cokolikami łazienka 3,1	m2	3,1
		razem	m2	3,1
13	KNR-W 4-01:r97 0211/01 (dopłata 2x)	Skucie nierówności betonu na powierzchniach do 3,0m2 przy głębokości skucia do 1cm na ścianach lub podłogach fragmenty posadzki w pokojach 1,70*1,15+1,30*1,05	m2	3,32
		razem	m2	3,32
14	KNR 2-02 0616/01	Izolacje poziome z jednej warstwy papy asfaltowej na sucho łazienka z wywinięciem 15 cm na ściany 3,1+(1,1+2,25+1,50+0,70+1,60)*0,15	m2	4,173
		razem	m2	4,173
15	KNR 2-02 0609/03	Izolacje poziome na wierzchu konstrukcji jednowarstwowe z płyt styropianowych na sucho. Styropian EPS 70 040 gr 3 cm łazienka 3,1	m2	3,1

Tabela przedmiaru robót

Wesoła 30 m 4. Remont lokalu mieszkalnego

Nr	Podstawa	Opis robót	Jm	Ilość
			razem	m2 3,1
16	KNNR 2 0604/01	Izolacja z folii polietylenowej pozioma podposadzkowa	m2	3,1
17	KNR 4-01 0803/02	Uzupełnienie posadzki cementowej o powierzchni 1,0-5,0m2 w jednym miejscu z zatarciem na gładko łazienka 3,10	m2	3,1
			razem	m2 3,1
18	KNR 2-02 1106/07	Posadzki cementowe wraz z cokolikami - dopłata za zbrojenie posadzki siatką stalową	m2	3,1
19	KNR K-04 0602/05	Gruntowanie podłoża przy wykonaniu izolacji z folii w płynie Folbit łazienka z wywiniciem 15 cm na ściany 3,1+(1,1+2,25+1,50+0,70+1,60)*0,15	m2	4,173
			razem	m2 4,173
20	KNR K-04 0602/01	Wykonanie izolacji poziomej z folii w płynie systemowej	m2	4,173
21	KNR K-04 0602/03	Wklejenie poziomej taśmy uszczelniającej przy wykonaniu izolacji z folii w płynie 0,70+2,25+1,50+0,70+1,70-0,8	m	6,05
			razem	m 6,05
22	KNR 0-12 1118/09	Posadzka z płytek z kamieni sztucznych układanych na klej o wymiarach 30x30cm metodą kombinowaną łazienka 2,7	m2	2,7
			razem	m2 2,7
23	KNR 0-12 1120/03	Cokoliki z płytek z kamieni sztucznych o wymiarach 20x20cm i wysokości 10cm układanych na klej metodą kombinowaną z przecinaniem płytek 0,70+2,25+1,50+0,70+1,70-0,8	m	6,05
			razem	m 6,05
24	KNR 4-01 0803/02 (dopłata 0,5x)	Uzupełnienie posadzki cementowej o powierzchni 1,0-5,0m2 w jednym miejscu z zatarciem na gładko fragmenty posadzki w pokojach 1,70*1,15+1,30*1,05	m2	3,32
			razem	m2 3,32
25	NNRNKB 8 1136/01	Posadzki z paneli podłogowych. Panele podł. z uszlachetnionej płyty HDF, o klasie ścieralności AC4 o gr. 8,0 mm, układane na podkładzie z gąbki izolacyjnej gr. 4,0 mm, z listwami przypodłogowymi z profilii pvc 18,3+8,8+3,0	m2	30,1
			razem	m2 30,1
26	KNNR 7 0507/04	Drobne elementy aluminiowe - progi i listwy osłaniające	m	0,8
		Wentylacja		
27	KNR 4-01 0310/06	Przemurowanie - odgruzowanie przewodów 1,2*2	m	2,4
			razem	m 2,4
28	KNR 4-01 0310/05	Przemurowanie - sprawdzenie przewodów	m	2,4
29	KNR 4-01 0322/02	Obsadzenie krutek wentylacyjnych w ścianach	szt	2
		Remont ścian i sufitów		
30	KNR 4-01 0705/01	Wykonanie pasów z tynku o szerokości do 15cm na murach z cegieł lub ścianach z betonu pokrywających bruzdy uprzednio zamurwane cegłami lub dachówkami 3,00*2+2,80+3,00+0,6	m	12,4
			razem	m 12,4
31	KNR 4-01 0706/01	Uzupełnienie tynku zwykłego kategorii III z zaprawy cementowo-wapiennej na ścianach o powierzchni otynkowanej jednego miejsca do 0,1m2 na miejscach zamurowanych cegłami, pustakami ceramicznymi lub zabetonowanych	szt	3
32	KNR 2-02 2004/05	Obudowa jednowarstwowa belek i podciągów płytami gipsowo-kartonowymi 55-01 na rusztach metalowych pojedynczych 0,90*0,25*2*2+1,22*0,20*2	m2	1,388
			razem	m2 1,388
33	KNR 2-02 2004/01	Obudowa jednowarstwowa słupów płytami gipsowo-kartonowymi 55-01 na rusztach metalowych pojedynczych 0,25*3,00*2	m2	1,5
			razem	m2 1,5
34	KNR 4-01 1202/09	Zeskrobanie i zmycie starej farby w pomieszczeniach sufity		

Tabela przedmiaru robót

Wesoła 30 m 4. Remont lokalu mieszkalnego

Nr	Podstawa	Opis robót	Jm	Ilość
		18,3+8,8+3,0+3,1 ściany pokój 5,35*3,0*2+3,42*3,00*2 kuchnia 3,15*3,00*2+2,80*3,00 przedpokój 1,62*3,00+1,22*3,00+2,25*3,00 łazienka 1,10*3,00+2,25*3,00	m2 m2 m2 m2 m2	33,2 52,62 27,3 15,27 10,05
		razem	m2	138,44
35	NNRNKB 7 1134/02	Gruntowanie preparatami gruntującymi sufity 18,3+8,8+3,0+3,1 ściany pokój 5,35*3,0*2+3,42*3,00*2 kuchnia 3,15*3,00*2+2,80*3,00 przedpokój 1,62*3,00+1,22*3,00+2,25*3,00 łazienka 1,10*3,00+2,25*3,00	m2 m2 m2 m2 m2	33,2 52,62 27,3 15,27 10,05
		razem	m2	138,44
36	KNR K-09 0201/08	Gładzie gipsowe ścian - montaż narożnika ochronnego 3,00*2+0,9*2+2,05*4+1,15*5+1,70*10	m	38,75
		razem	m	38,75
37	KNR 4-01 0619/01	Odgrybianie przy użyciu szczotek stalowych ścian łatwo dostępnych o powierzchni do 2m2 (3,42+1,56+3,86)*0,30*2	m2	5,304
		razem	m2	5,304
38	KNR 4-01 0621/01	Odgrybianie dwukrotne ścian ceglanych o powierzchni do 2m2 metodą smarowania (3,42+1,56+3,86)*0,30*2	m2	5,304
		razem	m2	5,304
39	KNNR 2 0802/06	Gładź gipsowa jednowarstwowa na ścianach i sufitach sufity 18,3+8,8+3,0+3,1 ściany pokój 5,35*3,0*2+3,42*3,00*2 kuchnia 3,15*3,00*2+2,80*3,00 przedpokój 1,62*3,00+1,22*3,00+2,25*3,00 łazienka 1,10*3,00+2,25*3,00	m2 m2 m2 m2 m2 m2	33,2 52,62 27,3 15,27 10,05
		razem	m2	138,44
40	NNRNKB 7 1134/02	Gruntowanie preparatami gruntującymi sufity 18,3+8,8+3,0+3,1 ściany pokój 5,35*3,0*2+3,42*3,00*2 kuchnia 3,15*3,00*2+2,80*3,00*2 przedpokój 1,62*3,00+1,60*3+0,70*3,00+1,22*3,00+2,25*3,00 łazienka 1,10*3,00+2,25*3,00+1,50*3,00+0,70*3,00+1,60*3,00	m2 m2 m2 m2 m2 m2	33,2 52,62 35,7 22,17 21,45
		razem	m2	165,14
41	KNR 2-02 1503/02	Dwukrotne malowanie zwykle farbą olejną lub ftalową (syntetyczną) tynków wewnętrznych bez szpachlowania lamperie kuchnia 1,80*1,50+2,80*1,50 łazienka (1,10+2,25+1,50+0,70+1,60)*1,50	m2 m2	6,9 10,725
		razem	m2	17,625
42	KNR 2-02 1505/01	Dwukrotne malowanie farbami emulsyjnymi wewnętrznych tynków gładkich bez gruntowania sufity 18,3+8,8+3,0+3,1 ściany pokój 5,35*3,0*2+3,42*3,00*2 kuchnia 3,15*3,00*2+2,80*3,00*2 przedpokój 1,62*3,00+1,60*3+0,70*3,00+1,22*3,00+2,25*3,00 łazienka 1,10*3,00+2,25*3,00+1,50*3,00+0,70*3,00+1,60*3,00 minus lamperie -17,625	m2 m2 m2 m2 m2 m2 m2	33,2 52,62 35,7 22,17 21,45 -17,625
		razem	m2	147,515
43	KNR 2-02 1215/01	Drzwiczki i kratki o powierzchni do 0,1m2 osadzone w ścianach. Rewizja zaworów inst. wod.	szt	1

Tabela przedmiaru robót

Wesoła 30 m 4. Remont lokalu mieszkalnego

Nr	Podstawa	Opis robót	Jm	Ilość
44	Kalkulacja indywidualna	Mycie po robotach malarskich okien i posadzki łazienki	kpl	1
Stolarka otworowa				
45	KNR 4-01 1305/08	Przecinanie poprzeczne palnikiem prętów okrągłych o średnicy do 20mm	szt	4
46	KNR 4-01 0354/04	Wykucie z muru ościeżnic drewnianych o powierzchni do 2m2	szt	3
47	KNNR 2 1104/01	Ościeżnice stalowe	szt	3
48	KNNR 2 1103/02	Skrzydła drzwiowe płytowe wewnętrzne wykończone skrzydło przesklone 0,8*2,0*2 skrzydło łazienkowe (z małszybą, otworami nawiewu i zamkiem łazienkowym) 0,70*2,0	m2 m2 razem m2	3,2 1,4 4,6
49	KNR 4-01 0354/11	Wykucie z muru podokienników drewnianych 1,20*5	m razem m	6 6
50	Kalkulacja indywidualna	Dostawa i montaż podokienników z profili pvc	szt	5
51	Kalkulacja indywidualna	Dostawa i montaż nawietrzaków okiennych w oknach pvc	szt	2
52	Kalkulacja indywidualna	Naklejenie folii nieprzeźiernej na szybach okien w łazience	kpl	1
53	KNR 4-01 0919/21	Wymiana okuć drzwiowych - klamki z rozetami	szt	1
54	KNR 4-01 0912/04	Wstawienie w krawędziach elementów stolarki listew prostych lub zaokrąglonych o długości ponad 1,0m	szt	3
55	KNR 4-01 0411/08	Wymiana progów drzwiowych	szt	1
Wywóz i utylizacja gruzu z rozbiórki				
56	KNR 4-01 0108/11	Wywiezienie gruzu sprzymowanego samochodami samowładowczymi na odległość do 1km 0,195+0,083+3,1*0,05+3,32*0,025	m3 razem m3	0,516 0,516
57	KNR 4-01 0108/12	Wywiezienie gruzu sprzymowanego samochodami samowładowczymi - na każdy następny 1km ponad 1km	m3	0,516
58	Kalkulacja indywidualna	Przekazanie do utylizacji gruzu 0,516*1,85	t razem t	0,955 0,955

INSPEKTOR
ds. technicznych
Stanisław Zdancewicz

Przedmiar robót

Remont wolnego lokalu - roboty sanitarne

Nr	Podstawa	Opis robót	Jm	Ilość
		1. Roboty sanitarne.		
		1.1. Roboty demontażowe.		
1	KNR 4-02 0114/01	Demontaż rurociągu stalowego ocynkowanego średnicy 15-20mm	m	3
2	KNR 4-02 0131/03	Demontaż zaworu czepalnego (wypływowego) bez korkowania podejścia średnicy 15-20mm	szt	1
3	KNR 4-02 0235/08	Demontaż urządzeń sanitarnych - ustępu z miską fajansową	kpl	1
4	KNR 4-02 0235/04	Demontaż urządzeń sanitarnych - zmywaka kuchennego	kpl	1
5	KNR 4-02 0235/06	Demontaż urządzeń sanitarnych - umywalki	kpl	1
6	KNR 4-02 0132/01	Demontaż baterii zmywakowej	szt	1
7	KNR 4-02 0507/01	Analogia. Demontaż rurociągu z rur PE średnicy 15-20mm łączonego przez zaprasowywanie	m	24
8	Kalkulacja indywidualna	Demontaż listew osłonowych z rur c.o.	mb	12
9	KNR 4-02 0233/06	Demontaż podejścia odpływowego z rur PCW średnicy 50mm	szt	2
10	KNR 4-02 0521/02	Demontaż grzejnika stalowego płytowego 2-rzędowego	kpl	1
11	KNR 4-02 0512/01	Demontaż zaworu grzejnikowego lub dwuzłączki średnicy 15-20mm o połączeniu gwintowanym	szt	2
12	KNR 4-02 0233/08	Demontaż podejścia odpływowego z rur PCW średnicy 110mm	szt	1
13	KNR 4-02 0230/07	Demontaż rurociągu z rur PCW średnicy do 50mm na ścianach budynku	m	?
14	KNR 4-02 0230/08	Demontaż rurociągu z rur PCW średnicy 75-110mm na ścianach budynku	m	3
15	KNR 4-02 0133/01	Poz. zast. Demontaż wodomierza	szt	1
16	KNR 4-01 0336/01	Wykucie bruzd poziomych o głębokości 1/4 i szerokości 1/2 cegły w ścianach z cegieł na zaprawie cementowo-wapiennej	m	8
		1.2. Roboty montażowe.		
17	KNR-W 2-15 0111/01	Rurociągi z tworzyw sztucznych (PP, PE, PB) o średnicy zewnętrznej 20mm o połączeniach zgrzewanych na ścianach w budynkach mieszkalnych	m	32
18	KNR 0-34 0101/01	Izolacja jednowarstwowa grubości 6mm rurociągów o średnicy zewnętrznej 15-28mm otulinami Thermaflex FRZ	m	14
19	KNR 4-01 0326/01	Zamurowanie bruzd poziomych z przewodami instalacyjnymi o szerokości 1/2 cegły	m	8
20	KNR-W 2-15 0207/01	Rurociągi z PCW kanalizacyjne o średnicy 50mm o połączeniach wciskowych na ścianach w budynkach mieszkalnych	m	3
21	KNR-W 2-15 0207/03	Rurociągi z PCW kanalizacyjne o średnicy 110mm o połączeniach wciskowych na ścianach w budynkach mieszkalnych	m	3
22	KNR-W 2-15 0211/01	Dotatki za wykonanie podejść odpływowych z PCW o średnicy 50mm o połączeniach wciskowych	podejście	4
23	KNR-W 2-15 0211/03	Dotatki za wykonanie podejść odpływowych z PCW o średnicy 110mm o połączeniach wciskowych	podejście	1
24	KNR-W 2-15 0116/01	Dotatki za podejścia dopływowe, w rurociągach z PP o średnicy zewnętrznej 20mm do zaworów czepalnych, baterii, mieszaczy, hydrantów itp. o połączeniu sztywnym	szt	6
25	KNR-W 2-15 0116/06	Dotatki za podejścia dopływowe, w rurociągach z PP o średnicy zewnętrznej 20mm do w.c. i pralki o połączeniu sztywnym	szt	2
26	KNR-W 2-15 0137/01	Baterie zmywakowe ściennie o średnicy nominalnej 15mm	szt	1
27	KNR-W 2-15 0137/05	Baterie wannowe ściennie o średnicy nominalnej 15mm	szt	1
28	KNR-W 2-15 0137/02	Baterie umywalkowe stojące o średnicy nominalnej 15mm	szt	1
29	KNR-W 2-15 0140/01	Wodomierze skrzydełkowe domowe o średnicy nominalnej 15mm z łącznikiem redukcyjnym - z demontażu	kpl	1
30	KNR 0-31 0206/03	Montaż na ścianie grzejników stalowych łazienkowych o wysokości do 800mm	szt	1
31	KNR 0-31 0208/01	Montaż zaworów grzejnikowych termostatycznych o średnicy nominalnej 15mm o podwójnej regulacji prostych lub kątowych z głowicami termostatycznymi - z demontażu	kpl	1
32	KNR 0-31 0208/03	Montaż zaworów grzejnikowych powrotnych prostych lub kątowych o średnicy nominalnej 15mm - z demontażu	kpl	1

Przedmiar robót

Remont wolnego lokalu - roboty sanitarne

Nr	Podstawa	Opis robót	Jm	Ilość
33	KNR-W 2-15 0132/01	Zawory przelotowe i zwrotne, instalacji wodociągowych z rur z tworzyw sztucznych o średnicy nominalnej 15mm - do w.c. i pralki	szt	2
34	KNR-W 2-15 0132/01	Zawory przelotowe i zwrotne, instalacji wodociągowych z rur z tworzyw sztucznych o średnicy nominalnej 15mm - podumywalkowc	szt	2
35	KNR-W 2-15 0132/01	Zawory przelotowe, instalacji wodociągowych z rur z tworzyw sztucznych o średnicy nominalnej 15mm	szt	1
36	KNR-W 2-15 0229/05	Zlewozmywak jednokomorowy z blachy lub z tworzywa sztucznego na szafce - wraz z szafką	szt	1
37	KNR-W 2-15 0218/03	Syfon z tworzywa sztucznego pojedynczy o średnicy 50mm	szt	1
38	KNR-W 2-15 0233/03	Ustępy z płuczką ustępową typu "kompakt"	kpl	1
39	KNR-W 2-15 0231/04	Wanny kąpielowe z tworzywa sztucznego bez obudowy <i>dł. 1,20m</i>	kpl	1
40	KNR-W 2-15 0230/02	Umywalki pojedyncze porcelanowe z syfonem gruszkowym	kpl	1
41	KNR-W 2-15 0314/09	Kuchnia gazowa o połączeniu złączem elastycznym, z piekarnikiem elektrycznym	szt	1
42	Kalkulacja indywidualna	Dostawa i montaż listew osłonowych na rury c.o.	mb	12
43	Kalkulacja indywidualna	Butla gazowa z reduktorem	kpl	1

Inspektor Nadzoru
Stanisław Kawa
 upr. inst. SUW 47/90

Przedmiar

Budynek mieszkalny wielorodzinny ul. Wesoła 30 m 4

Nr	Podstawa	Opis robót	Jm	Ilość
		Demontaż		
1	KNR 4-03 1129/01	Demontaż tablic bezpiecznikowych o powierzchni do 0,5m2	szt	1
2	KNR 4-03 1122/01	Demontaż gniazd wtyczkowych podtynkowych 2-biegunowych o natężeniu prądu do 63A	szt	4
3	KNR 4-03 1124/02	Demontaż podtynkowych wyłączników, przelączników 2-biegunowych lub grupowych, 1-wyłotowych o natężeniu prądu do 10A	szt	3
4	KNR 4-03 1120/03	Demontaż puszek okrągłych z 4 wylotami z tworzyw sztucznych i metalowych uszczelnionych z odłączeniem przewodów o przekroju do 2,5mm2	szt	4
		Montaż		
5	KNNR 5 1207/02	Wykucie bruzd dla przewodów wtynkowych na styku elementów betonowych	m	38
6	KNNR 5 1209/07	Przebijanie otworów długości do 2 cegieł i średnicy 25mm w ścianach lub stropach ceglanych	otworów	1
7	KNNR 5 1209/05	Przebijanie otworów długości do 1 cegły i średnicy 25mm w ścianach lub stropach ceglanych	otworów	3
8	KNNR 5 0205/05	Układanie przewodów kabelkowych o łącznym przekroju żył do 12,5mm2 pod tynkiem w gotowych bruzdach na betonie - przedłużenie zasilania z klatki schodowej do pomieszczenia korytarza (Wlz) YDYżo 3x4mm2	m	5
9	KNNR 5 0205/01	Układanie przewodów kabelkowych o łącznym przekroju żył do 7,5mm2 pod tynkiem w gotowych bruzdach na podłożu innym niż betonowe - trzy obwody oddzielne do gniazd wtykowych YDYżo 3x2,5mm2 (Kuchnia - pralka, lodówka, ogólne)	m	24
10	KNNR 5 0205/01	Układanie przewodów kabelkowych o łącznym przekroju żył do 7,5mm2 pod tynkiem w gotowych bruzdach na podłożu innym niż betonowe - obwód gniazda wtykowe YDYżo 3x2,5mm2 (pokój + korytarz)	m	28
11	KNNR 5 0205/01	Układanie przewodów kabelkowych o łącznym przekroju żył do 7,5mm2 pod tynkiem w gotowych bruzdach na podłożu innym niż betonowe - obwód oświetlenia YDYżo 4x1,5mm2 - pokój	m	9
12	KNNR 5 0205/01	Układanie przewodów kabelkowych o łącznym przekroju żył do 7,5mm2 pod tynkiem w gotowych bruzdach na podłożu innym niż betonowe - obwód oświetlenia YDYżo 3x1,5mm2 - kuchnia + korytarz + łazienka	m	16
13	KNNR 5 1208/01	Zaprawianie bruzd o szerokości do 25mm	m	28
14	KNNR 5 1208/03	Zaprawianie bruzd o szerokości do 100mm	m	10
15	Kalkulacja indywidualna	Przygotowanie zaprawy wraz z materiałem	worek	1
16	KNNR 5 0301/11	Przygotowanie podłoża pod osprzęt instalacyjny - mocowanie osprzętu na zaprawie cementowej lub gipsowej z wykonaniem ślepych otworów w cegle	szt	15
17	KNNR 5 0302/01	Montaż puszek instalacyjnych pojedynczych podtynkowych o średnicy do 60mm	szt	15
18	KNNR 5 0306/03	Montaż pod tynkiem w puszcze instalacyjnej łącznika świecznikowego	szt	1
19	KNNR 5 0306/02	Montaż pod tynkiem w puszcze instalacyjnej przycisku 1-biegunowego	szt	3
20	KNNR 5 0306/01	Montaż łącznika natynkowo-wtynkowego w puszcze szczękowej dzwonek	szt	1
21	KNNR 5 0308/03	Montaż gniazd instalacyjnych wtyczkowych ze stykiem ochronnym podtynkowych przelotowych podwójnych 2-biegunowych do 10A/2,5mm2	szt	4
22	KNNR 5 0308/01	Montaż gniazd instalacyjnych wtyczkowych ze stykiem ochronnym podtynkowych końcowych 2-biegunowych do 10A/2,5mm2	szt	4
23	KNNR 5 0308/05	Montaż gniazd instalacyjnych wtyczkowych ze stykiem ochronnym bryzgoszczelnych przykręcanych 2-biegunowych do 16A/2,5mm2	szt	2
24	KNNR 5 0404/01	Montaż tablicy rozdzielczej elektrycznej	szt	1
25	KNNR 5 0407/03	Montaż w rozdzielnicach rozłącznika przeciwporażeniowego 2-biegunowego P302 25A/30mA	szt	1
26	KNNR 5 0407/01	Montaż w rozdzielnicach wyłącznika nadprądowego 1-biegunowego (S301 B10A szt 2, B16A szt 3	szt	5
27	KNNR 5 0408/04	Montaż szyny łączeniowej 1-biegunowej jako dodatkowego wyposażenia rozdzielnic modułowych	szt	1
28	KNNR 5 0406/01	Montaż aparatów elektrycznych - dzwonek na szynę TH	szt	1

Przedmiar

Budynek mieszkalny wielorodzinny ul. Wesoła 30 m 4

Nr	Podstawa	Opis robót	Jm	Ilość
		Pomiary		
29	KNNR 5 1301/01	Sprawdzenie i pomiar obwodu elektrycznego 1-fazowego niskiego napięcia	pomiar	1
30	KNNR 5 1303/01	Pierwszy pomiar rezystancji izolacji przewodów obwodu 1-fazowego	pomiar	1
31	KNNR 5 1303/02	Pomiar rezystancji izolacji przewodów obwodu 1-fazowego - każdy następny pomiar	pomiar	4
32	KNNR 5 1304/01	Badania i pomiary instalacji uziemienia ochronnego lub roboczego - pierwszy pomiar	szt	1
33	KNNR 5 1305/01	Sprawdzenie samoczynnego wyłączania zasilania - pierwsza próba działania wyłącznika różnicowo-prądowego	próbę	1
34	KNNR 5 1305/02	Sprawdzenie samoczynnego wyłączania zasilania - następna próba działania wyłącznika różnicowo-prądowego	próbę	5

Zdzisław Cichanowicz
Uprawnienia Budowlane PDL/0171/OZOE/09
do kierowania robotami budowlanymi
w specjalności instalacyjnej w zakresie sieci,
instalacji i urządzeń elektrycznych i elektroenergetycznych
POIIB nr ewidencyjny PDL/IE/0001/10

