

Zamawiający:
Gmina Miasto Suwałki
Adres: ul. A. Mickiewicza 1
16 – 400 Suwałki.

PROGRAM FUNKCJONALNO - UŻYTKOWY

Robót remontowych polegających na :

Nazwa zamówienia :

Remont wolnego lokalu mieszkalnego nr 12 przy ul. Waryńskiego 35 w Suwałkach.

Oznaczenie wg Wspólnego Słownika Zamówień :
Kod CPV: 45000000 – 7 Roboty budowlane.

Opracował Szymon Witkowski - Inspektor nadzoru robót budowlanych.

Spis zawartości programu funkcjonalno – użytkowego :

- Strona tytułowa.
- Część opisowa programu funkcjonalno – użytkowego .
- Część informacyjna programu funkcjonalno – użytkowego.

I Opis przedmiotu zamówienia

Przedmiotem zamówienia jest :

Remont wolnego lokalu mieszkalnego nr 12 przy ul. Waryńskiego 35 w Suwałkach składającego się z pokoju, przedpokoju, kuchni oraz WC.

II. Opis stanu istniejącego:

1. Drzwi wewnątrz lokalowe w złym stanie technicznym- do wymiany 3 szt., drzwi wejściowe do lokalu stan techniczny dobry.
2. Ściany i sufity w całym mieszkaniu do malowania po wcześniejszym przygotowaniu podłoża poprzez zmycie starych farb.
3. Podłogi z tworzyw sztucznych brak widocznych uszkodzeń, brudna – do umycia przy pomocy środków chemicznych.
4. Parapety do odmalowania.
5. Wentylacja sprawna kratki wentylacyjne do wymiany w kuchni i łazience szt. 2.
6. Okna z PVC szt. 2 w stanie technicznym dobrym, do zamontowania 2 szt. nawiewników.
7. Brak kuchenki elektrycznej.
8. Urządzenia sanitarne w złym stanie technicznym do kompletnej wymiany, brak podejścia pod pralkę.
9. Instalacja elektryczna z osprzętem do wymiany.
10. Przekształcenie pomieszczenia WC na łazienkę z powiększeniem powierzchni i możliwością montażu urządzeń kąpielowych tj.: wanny z baterią oraz podejściem.

III. Zakres robót remontowych do wykonania

1. Zmycie starej farby z powierzchni ścian i sufitów.
2. Malowanie sufitów i ścian w kolorze białym.
3. Wykonanie lamperii w pomieszczeniu kuchni i łazienki do wysokości 1,5m.
4. Parapety do odmalowania farbą olejną białą po wyczyszczeniu i przetarciu.
5. Wymiana krutek wentylacyjnych w pomieszczeniu kuchni i łazienki na nowe o wymiarach 14x14cm.
6. Montaż nawiewników w oknach szt. 2 o przepływie 30m³/h
7. Wymiana drzwi wewnątrz lokalowych na drzwi płytowe przeszklone szt. 3(2 szt. przeszklone i 1 szt. przeszklone w górnej części z otworami lub wycięciem wentylacyjnym w dolnej części- łazienkowe)

8. Poszerzenie pomieszczenia WC poprzez rozebranie ścianki działowej dzielącej kuchnię i WC. Wymurowanie nowej ściany działowej przesuniętej zmniejszającej pomieszczenie kuchni w ten sposób uzyskamy powierzchnie na zamontowanie w pomieszczeniu wanny.
11. Demontaż tablic bezpiecznikowych, montaż tablicy rozdzielczej elektrycznej
12. Kompletna wymiana instalacji elektrycznej wraz z osprzętem w całym mieszkaniu na nowe.
13. Pomiary elektryczne przewodów instalacji elektrycznej.
14. Wymiana i montaż nowych urządzeń sanitarnych w łazience tj. :
 - montaż nowej wanny z baterią oraz podejściem,
 - wymiana ustępu WC na nowy typu kompakt z wykonaniem podejść
15. Wymiana zlewu w kuchni na zlewozmywak dwukomorowy z baterią i szafką
16. Wykonanie podejścia pod pralkę.
17. Zakup nowej kuchenki elektrycznej czteropalnikowej.
18. Zakup i montaż nowego bojlera z grzałką o pojemności 80 l.
19. Sprawdzenie sprawności pieca kaflowego z ewentualną wymianą osprzętu.

Szczegółowy zakres prac określony jest w przedmiarze robót, który stanowi załącznik do niniejszego programu.

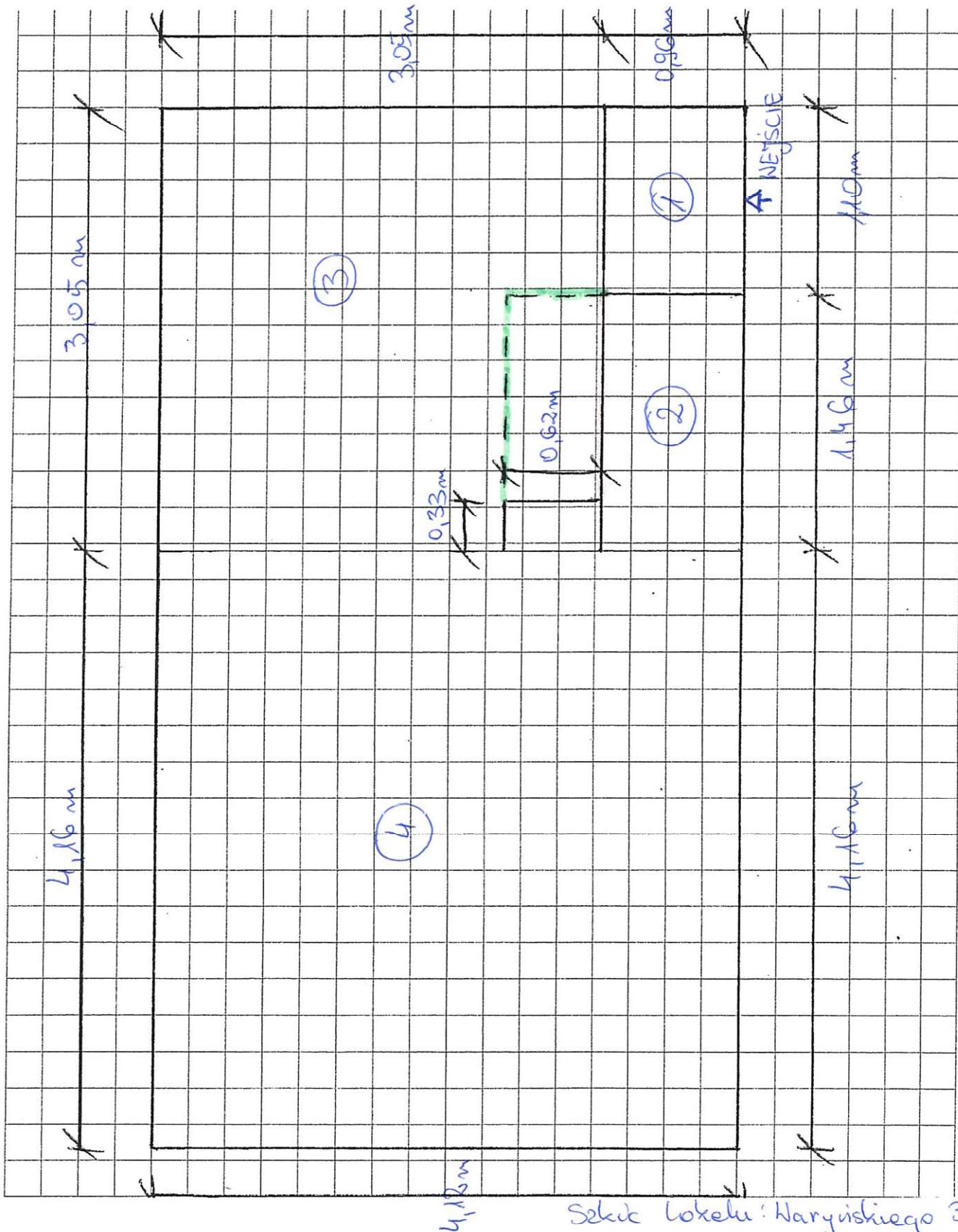
IV. Część informacyjna

1. Zamówienie należy zrealizować zgodnie z obowiązującymi przepisami Prawa Budowlanego (Dz.U. z 2021 r. poz. 2351 z późniejszymi zmianami), normami i warunkami technicznymi wykonania i odbioru robót budowlanych.
2. Postępowanie z odpadami powstałymi w toku wykonywania robót budowlanych zgodnie z ustawą z dnia 14 grudnia 2012 roku o odpadach (tekst jednolity : Dz. U. z 2021 roku poz. 779 z późniejszymi zmianami).
3. Materiały dostarczone przez wykonawcę powinny odpowiadać co do jakości wymogom wyrobów dopuszczonych do obrotu i stosowania w budownictwie określonych w art. 10 ustawy z dnia 7 lipca 1994 roku – Prawo budowlane (tj. Dz. U. z 2021 roku poz. 2351).

Suwałki, dnia 12.09.2022 r.

INSPEKTOR NADZORU
Robót Budowlanych

inż. Szymon Patryk Witkowski
Upr. bud. WAM/0035/WBKb/20



Szkic lokalu: Maryńskiego 35/12

Legenda:

- 1. - przedpokój
- 2. - WC
- 3. - kuchnia
- 4. - pokój

- nowo wymurowane ściany tarientu
- ściany do wyburzenia

INSPEKTOR NADZORU
Robót Budowlanych

inż. Szymon Patryk Witkowski
Upr. bud. WAM/0035/WBKb/20

Remont wolnego lokalu - roboty budowlane

Nr	Podstawa	Opis robót	Jm	Ilość	
1	KNR 4-01 0621/01	Odgrzybianie dwukrotne ścian ceglanych o powierzchni do 2m2 metodą smarowania pokój i kuchnia 2*1*2	m2	4	
			razem	m2	4
2	KNR 4-01 1202/09	Zeskrobanie i zmycie starej farby w pomieszczeniach o powierzchni podłogi ponad 5m2 przedpokój 1,1*0,96 w c 1,46*0,96 kuchnia 3,05*3,05-0,33*0,62 pokój pokój 4,12*4,16 przedpokój (0,96+0,96+1,1+1,1)*2,44-2*0,8*2,05-0,6*2,05 kuchnia (3,05+3,05+3,05+3,05)*2,44-2*0,8*2,05 w c (0,96+0,96+1,46+1,46)*2,44-0,6*2,05 pokój (4,16+4,16+4,12+4,12)*2,44-0,8*2,05	m2	1,06	
			m2	1,4	
			m2	9,1	
			m2	17,14	
			m2	5,54	
			m2	26,49	
			m2	10,58	
			m2	38,77	
			razem	m2	110,08
			3	KNR-W 4-01 1204/05	Gruntowanie ścian i sufitów przed malowaniem przedpokój 1,1*0,96 w c 1,46*0,96 kuchnia 3,05*3,05-0,33*0,62 pokój pokój 4,12*4,16 przedpokój (0,96+0,96+1,1+1,1)*2,44-2*0,8*2,05-0,6*2,05 kuchnia (3,05+3,05+3,05+3,05)*2,44-2*0,8*2,05 w c (0,96+0,96+1,46+1,46)*2,44-0,6*2,05 pokój (4,16+4,16+4,12+4,12)*2,44-0,8*2,05
m2	1,4				
m2	9,1				
m2	17,14				
m2	5,54				
m2	26,49				
m2	10,58				
m2	38,77				
razem	m2	110,08			
4	KNR 4-01 1204/01	Malowanie dwukrotne farbami emulsyjnymi starych tynków wewnętrznych sufitów przedpokój 1,1*0,96 w c 1,46*0,96 kuchnia 3,05*3,05-0,33*0,62 pokój 4,12*4,16			
			m2	1,4	
			m2	9,1	
			m2	17,14	
			razem	m2	28,7
5	KNR 4-01 1204/02	Malowanie dwukrotne farbami emulsyjnymi starych tynków wewnętrznych ścian przedpokój (0,96+0,96+1,1+1,1)*2,44-2*0,8*2,05-0,6*2,05 kuchnia (3,05+3,05+3,05+3,05)*2,44-2*0,8*2,05 w c (0,96+0,96+1,46+1,46)*2,44-0,6*2,05 pokój (4,16+4,16+4,12+4,12)*2,44-0,8*2,05 kuchnia -1,46*1,5-1,2*1,5 w c -(1,46+1,46+1,46+1,46)*1,5-0,6*1,5	m2	5,54	
			m2	26,49	
			m2	10,58	
			m2	38,77	
			m2	-3,99	
			m2	-9,66	
razem	m2	67,73			
6	KNR 4-01 1206/05	Malowanie dwukrotne farbami olejnymi z dwukrotnym szpachlowaniem starych tynków wewnętrznych ścian kuchnia 1,46*1,5+1,2*1,5 w c (1,46+1,46+1,46+1,46)*1,5-0,6*1,5	m2	3,99	
			m2	7,86	
			razem	m2	11,85
7	Kalkulacja indywidualna	montaż nawiewników okiennych szt. 2 2	szt.	2	
			razem	szt.	2
8	KNR 4-04 0109/01	Rozebranie ścian kanałów z cegły o grubości 1/2 cegły bez względu na rodzaj zaprawy 1,13*2,44	m2	2,76	
			razem	m2	2,76
9	KNR 9-04 0111/04	Ścianki działowe o grubości 12cm (1/2 cegły) z cegieł pełnych (1,13+0,5)*2,44	m2	3,98	
			razem	m2	3,98
10	KNR 4-01 0716/04	Tynki wewnętrzne zwykle kategorii III o powierzchni podłogi pomieszczenia ponad 5m2 wykonywane ręcznie na podłożach z cegły, pustaków ceramicznych, gazo-i pianobetonów na stropach płaskich (1,13+0,5)*2,44	m2	3,98	
			razem	m2	3,98
11	KNKRB 3 0702/05	Wymiana drzwi wewnętrzlokalowych na nowe płytowe przeszklone			

Przedmiar

Remont wolnego lokalu - roboty budowlane

Nr	Podstawa	Opis robót	Jm	Ilość
		2*0,8*2,05 0,6*2,05	m2 m2	3,28 1,23
			razem	m2 4,51
12	KNR 2-02 1118/01	Przygotowanie podłoża pod posadzki z płytek układanych na klej 1,46*1,46	m2	2,13
			razem	m2 2,13
13	KNR 2-02 1118/09	Posadzki z płytek o wymiarach 30x30cm układanych na klej metodą kombinowaną 1,46*1,46	m2	2,13
			razem	m2 2,13
14	KNR-W 4-01 0810/02	Uzupełnienie cokolików o długości ponad 1m z jednego rzędu płytek terakotowych 10x10cm 1,46+1,46+1,46+1,46-0,6	m	5,24
			razem	m 5,24
15	KNR 4-01 0322/02	Obsadzenie kratak wentylacyjnych w ścianach	szt	2
16	KNR 4-01 1209/12	Malowanie jednokrotne farbą olejną uprzednio malowanych podokienników i innych elementów o powierzchni do 0,75m2	szt	2
17	KNR K-09 0201/04	Szpachlowanie bruzd po wymianie przewodów elektrycznych 72*0,15	m2	10,8
			razem	m2 10,8
18	Kalkulacja indywidualna	utylicacja gruzu 0,12*1,13*2,44	m ³	0,33
			razem	m ³ 0,33
19	KNR 4-01 0108/09	Wywiezienie gruzu spryzmowanego samochodami skrzyniowymi na odległość do 1km	m3	0,33
20	Kalkulacja indywidualna	Dokładne sprzątnięcie całego mieszkania (z doczyszczeniem wykładzin podłogowych)	kpl.	1

INSPEKTOR NADZORU
Robót Budowlanych

inż. Szymon Patryk Witkowski
Upr. bud. WAM/0035/WBKb/20

Budynek mieszkalny wielorodzinny ul. Waryńskiego 35 m 12

Nr	Podstawa	Opis robót	Jm	Ilość
		Montaż		
5	KNR 4-03 0304/02	Montaż tablic licznikowych w podłożu ceglany wraz z zabezpieczeniem przedlicznikowym	szt	1
6	KNNR 5 1207/09	Wykucie bruzd dla rur RKL21, RS28 w cegle - WLZ mieszkaniowy	m	14
7	KNNR 5 0203/03	Wciąganie przewodów kabelkowych o łącznym przekroju żył do 30mm ² do rur - WLZ- YDYżo 5x4mm ²	m	15
8	KNNR 5 0404/01	Montaż tablicy rozdzielczej elektrycznej 1x12modułów	szt	1
9	KNNR 5 0407/03	Montaż w rozdzielnicach rozłącznika przeciwporażeniowego 2-biegunowego P302 25A/30mA	szt	1
10	KNNR 5 0407/01	Montaż w rozdzielnicach wyłącznika nadprądowego 1-biegunowego S301 B20A-1szt, B16A 3szt, B10A 1szt	szt	4
11	KNNR 5 0408/04	Montaż szyny łączeniowej 1-biegunowej jako dodatkowego wyposażenia rozdzielnic modułowych	szt	1
12	KNNR 5 0409/02	Montaż aparatu odbiorczego w urządzeniu łączności wewnętrznej instalacji przyzywowej - Dzwonek modułowy na szynęTH	szt	1
13	KNNR 5 1207/02	Wykucie bruzd dla przewodów wtynkowych na styku elementów betonowych	m	38
14	KNNR 5 0205/01	Układanie przewodów kabelkowych o łącznym przekroju żył do 7,5mm ² pod tynkiem w gotowych bruzdach na podłożu innym niż betonowe YDYżo 3x2,5mm ² - 3-obwody w łazience - pralka + bojler + ogólne, 2 obwody do kuchni - piekarnik + ogólne	m	56
15	KNNR 5 0205/02	Układanie przewodów kabelkowych o łącznym przekroju żył do 12,5mm ² pod tynkiem w gotowych bruzdach na podłożu innym niż betonowe - obwód do kuchni zakończony puszką	m	9
16	KNNR 5 0205/01	Układanie przewodów kabelkowych o łącznym przekroju żył do 7,5mm ² pod tynkiem w gotowych bruzdach na podłożu innym niż betonowe - oświetlenie YDYżo 3/4x1,5mm ²	m	28
17	KNNR 5 0205/01	Układanie przewodów kabelkowych o łącznym przekroju żył do 7,5mm ² pod tynkiem w gotowych bruzdach na podłożu innym niż betonowe YDY 2x1mm ² - dzwonek	m	4
18	KNNR 5 0308/05	Montaż gniazd instalacyjnych wtyczkowych ze stykiem ochronnym bryzgoszczelnych przykręcanych 2-biegunowych do 16A/2,5mm ² - łazienka - pralka + podgrzewacz wody 80l+ gniazdo ogólne, Kuchnia- piekarnik	szt	4
19	KNNR 5 0308/03	Montaż gniazd instalacyjnych wtyczkowych ze stykiem ochronnym podtynkowych przelotowych podwójnych 2-biegunowych do 10A/2,5mm ² - pokój - 4szt, przedpokój -1szt, kuchnia 3szt	szt	8
20	KNNR 5 0301/11	Przygotowanie podłoża pod osprzęt instalacyjny - mocowanie osprzętu na zaprawie cementowej lub gipsowej z wykonaniem ślepych otworów w cegle	szt	17
21	KNNR 5 0302/01	Montaż puszek instalacyjnych pojedynczych podtynkowych o średnicy do 60mm	szt	17
22	KNNR 5 0306/03	Montaż pod tynkiem w puszcze instalacyjnej łącznika świecznikowego	szt	4
23	KNNR 5 0306/02	Montaż pod tynkiem w puszcze instalacyjnej przycisku 1-biegunowego dzwonek	szt	1

Zdzisław Cichanowicz
 Uprawnienia Budowlane PDL/0171/020E/09
 do kierowania robotami budowlanymi
 w specjalności instalacyjnej w zakresie sieci,
 instalacji i urządzeń elektrycznych i elektroenergetycznych
 PQIB nr ewidencyjny PDL/E/0001/10



Budynek mieszkalny wielorodzinny ul. Waryńskiego 35 m 12

Nr	Podstawa	Opis robót	Jm	Ilość
Pomiary				
24	KNNR 5 1301/01	Sprawdzenie i pomiar obwodu elektrycznego 1-fazowego niskiego napięcia		
			pomiar	1
25	KNNR 5 1303/01	Pierwszy pomiar rezystancji izolacji przewodów obwodu 1-fazowego		
			pomiar	1
26	KNNR 5 1303/02	Pomiar rezystancji izolacji przewodów obwodu 1-fazowego - każdy następny pomiar		
			pomiar	4
27	KNNR 5 1305/01	Sprawdzenie samoczynnego wyłączania zasilania - pierwsza próba działania wyłącznika różnicowo-prądowego		
			próbę	1
28	KNNR 5 1305/02	Sprawdzenie samoczynnego wyłączania zasilania - następna próba działania wyłącznika różnicowo-prądowego		
			próbę	5

Zdzisław Cichanowicz
 Uprawnienia Budowlane PDL/0171/OZOE/00
 do kierowania robotami budowlanymi
 w specjalności instalacyjnej w zakresie sieci,
 instalacji i urządzeń elektrycznych i elektroenergetycznych
 POIIB nr ewidencyjny PDL/IE/0001/10



Przedmiar robót

Remont wolnego lokalu - roboty sanitarne

Nr	Podstawa	Opis robót	Jm	Ilość
1. Roboty sanitarne.				
1.1. Roboty demontażowe.				
1	KNR 4-02 0114/01	Demontaż rurociągu stalowego ocynkowanego średnicy 15-20mm	m	6
2	KNR 4-02 0230/04	Demontaż rurociągu z rur żeliwnych kanalizacyjnych średnicy 50-100mm na ścianach budynku	m	2
3	KNR 4-02 0233/03	Demontaż podejścia odpływowego z rur żeliwnych średnicy 50-80mm	szt	1
4	KNR 4-02 0233/04	Demontaż podejścia odpływowego z rur żeliwnych średnicy 100mm	szt	1
5	KNR 4-02 0235/08	Demontaż urządzeń sanitarnych - ustępu z miską fajansową	kpl	1
6	KNR 4-02 0235/04	Demontaż urządzeń sanitarnych - zmywaka kuchennego	kpl	1
7	Kalkulacja indywidualna	Demontaż przepływowego podgrzewacza wody	szt	1
8	KNR 4-01 0336/01	Wykucie bruzd poziomych o głębokości 1/4 i szerokości 1/2 cegły w ścianach z cegieł na zaprawie cementowo-wapiennej	m	4
1.2. Roboty montażowe.				
9	KNR-W 2-15 0111/01	Rurociągi z tworzyw sztucznych (PP, PE, PB) o średnicy zewnętrznej 20mm o połączeniach zgrzewanych na ścianach w budynkach mieszkalnych	m	12
10	KNR-W 2-15 0116/01	Dodatki za podejścia dopływowe, w rurociągach z PP o średnicy zewnętrznej 20mm do zaworów czerpalnych, baterii, mieszaczy, hydrantów itp. o połączeniu sztywnym	szt	4
11	KNR-W 2-15 0116/06	Dodatki za podejścia dopływowe, w rurociągach z PP o średnicy zewnętrznej 20mm do w.c. i pralki o połączeniu sztywnym	szt	2
12	KNR 0-34 0101/01	Izolacja jednowarstwowa grubości 6mm rurociągów o średnicy zewnętrznej 12-22mm otulinami Thermaflex FRZ	m	12
13	KNR 4-01 0326/01	Zamurowanie bruzd poziomych z przewodami instalacyjnymi o szerokości 1/2 cegły	m	4
14	KNR-W 2-15 0211/01	Dodatki za wykonanie podejść odpływowych z PCW o średnicy 50mm o połączeniach wciskowych	podejść	3
15	KNR-W 2-15 0211/03	Dodatki za wykonanie podejść odpływowych z PCW o średnicy 110mm o połączeniach wciskowych	podejść	1
16	KNR-W 2-15 0207/01	Rurociągi z PCW kanalizacyjne o średnicy 50mm o połączeniach wciskowych na ścianach w budynkach mieszkalnych	m	3
17	KNR-W 2-15 0137/02	Baterie zmywakowe stojące o średnicy nominalnej 15mm	szt	1
18	KNR-W 2-15 0137/08	Baterie wannowe ściennie z natryskiem przesuwnym o średnicy nominalnej 15mm	szt	1
19	KNR-W 2-15 0132/01	Zawory przelotowe i zwrotne, instalacji wodociągowych z rur z tworzyw sztucznych o średnicy nominalnej 15mm - do w.c. i pralki	szt	2
20	KNR-W 2-15 0132/01	Zawory przelotowe i zwrotne, instalacji wodociągowych z rur z tworzyw sztucznych o średnicy nominalnej 15mm - podumywalkowe	szt	2
21	KNR-W 2-15 0132/01	Zawory przelotowe i zwrotne, instalacji wodociągowych z rur z tworzyw sztucznych o średnicy nominalnej 15mm	szt	2
22	KNR-W 2-15 0229/05	Zlewozmywak dwukomorowy z blachy lub z tworzywa sztucznego na szafce - wraz z szafką	szt	1
23	KNR-W 2-15 0231/04	Wanny kąpielowe z tworzywa sztucznego bez obudowy	kpl	1
24	KNR-W 2-15 0233/03	Ustępy z płuczką ustępową typu "kompakt"	kpl	1
25	KNR-W 2-15 0218/03	Syfon z tworzywa sztucznego podwójny o średnicy 50mm	szt	1
26	KNR-W 2-15 0314/09	Analogia. Kuchnia elektryczna jednofazowa czteropalnikowa z piekarnikiem.	szt	1
27	Kalkulacja indywidualna	Dostawa i montaż pojemnościowego podgrzewacza wody o poj 80 litr.	szt	1

Inspektor Nadzoru
Stanisław Kłwa
 upr. inst. S/W 47/90