

Zamawiający:
Gmina Miasta Suwałki
w imieniu której występuje:
Zarząd Budynków Mieszkalnych
w Suwałkach TBS sp. z o. o
ul. Wigierska 32
16 – 400 Suwałki.

PROGRAM FUNKCJONALNO - UŻYTKOWY

Robót remontowych polegających na :

Nazwa zamówienia :
Remont lokalu mieszkalnego nr 9 w budynku przy ul. Waryńskiego 11 w Suwałkach.

Oznaczenie wg Wspólnego Słownika Zamówień :
Kod CPV: 45 453000-7 – Roboty remontowe i renowacyjne

Opracował: Stanisław Zdancewicz - inspektor ds. technicznych

INSPEKTOR
ds. technicznych

Stanisław Zdancewicz

I Opis przedmiotu zamówienia

Przedmiotem zamówienia jest :

Wykonanie robót remontowych wolnego lokalu mieszkalnego nr 9 w budynku przy ul. Waryńskiego 11 w Suwałkach obejmujących między innymi przebudowę ścianek działowych, wymianę stolarki drzwiowej, remont posadzek oraz remont ścian i sufitów.

II. Opis stanu istniejącego:

Lokal mieszkalny o powierzchni użytkowej 49,76 m² składa się z dwóch pokoi, przedpokoju, kuchni i łazienki. Wykończenie wewnętrzne pomieszczeń lokalu: podłogi wykonane z paneli podłogowych, wykładzin pvc lub płytek terakotowych, okładziny ścian i sufitów wykonane z tynków cem.-wap. lub płyt pilśniowych malowanych farbami emulsyjnymi, lamperie w kuchni i łazience obłożone płytkami ceramicznymi, stolarka drzwiowa drewniana, stolarka okienna z profili pvc.

Celem przygotowania lokalu do zasiedlenia należy wykonać niezbędny zakres robót remontowych budowlanych.

III. Zakres robót remontowych do wykonania zgodnie z przedmiarem stanowiącym integralną część programu f-u:

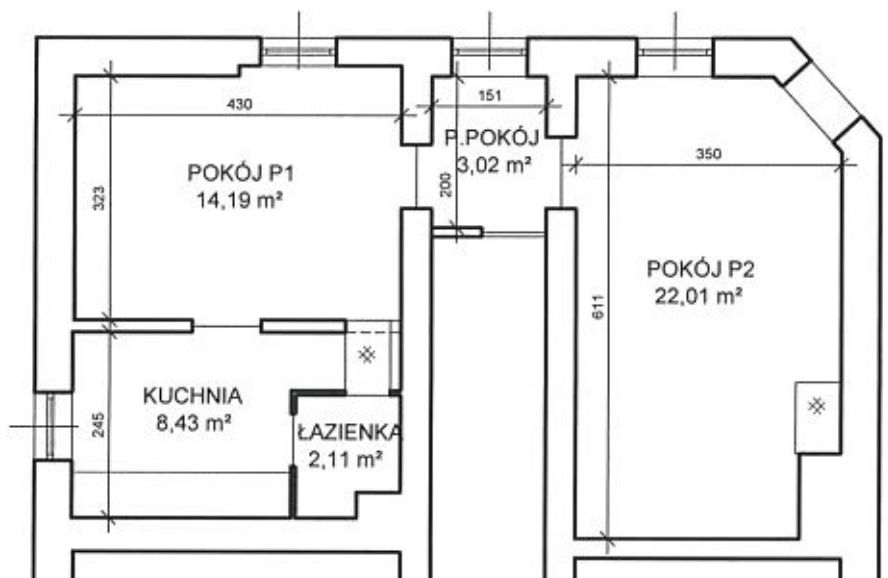
1. Wykonanie w pokoju P2 rozbiórki ścianek działowych murowanych, podsufitek z płyt pilśniowych, okładzin ściennych z paneli pvc i płytek ceramicznych.
2. Przebudowa ścianki działowej wydzielającej przedpokój na szkieletową z rusztu metalowego obłożonego dwustronnie płytami gipsowo kartonowymi gr. 12,5 mm, z izolacją z folii pe i wypełnieniem wełną mineralną gr. 10 cm.
3. Dostosowanie otworów drzwiowych do wymaganych wymiarów 0,90x2,05 m w ścianach wewnętrznych murowanych o grubości 38 cm i 12 cm z wykuciem bruzd w istniejących ścianach oraz dostarczeniem i osadzeniem nadproży żelbetowych prefabrykowanych.
4. Wyrównanie poziomu posadzki w przedpokoju poprzez wykonanie ślepej podłogi z płyt osb gr. 25 mm ułożonej na legarach oraz docieplonej wełną mineralną gr. 5 cm.
5. Ułożenie w przedpokoju i pokoju P2 nowej posadzki z paneli podłogowych gr. 8 mm (o kl. ścieralności AC-4) na warstwie z gąbki izolacyjnej gr. 4 mm.
6. Wykonanie w łazience nowej posadzki z płytek gresu ułożonych na zaprawie klejowej (płytki zmywalne, nienasiąkliwe i nieśliskie, o klasie antypoślizgowej R9) wraz z cokolikami na ścianach wys. 15 cm.
7. Uzupełnienie miejscowo na ścianach tynków wewnętrznych zwykłych kat III z zaprawy cem.-wap.
8. Wykonanie w pokoju P2 sufitu podwieszanego z płyt gipsowo – kartonowych ognioodpornych gr. 12,5 mm na ruszcie z listew drewnianych.
9. Zabudowa w łazience wnęki instalacyjnej płytami gipsowo – kartonowymi wodoodpornymi gr. 12,5 mm.
10. Przygotowanie powierzchni ścian i sufitów do malowania poprzez zeskrabanie i zmycie starych powłok malarskich oraz zagruntowanie podłoża.

Suwałki, ul. Waryńskiego 11

Lokal mieszkalny nr 9

p.u. = 49,76 m²

p.m. = 36,20 m²



INSPEKTOR

ds. technicznych

Stanisław Zdancewicz

Tabela przedmiaru robót

Remont wolnego lokalu

Nr	Podstawa	Opis robót	Jm	Ilość
Roboty rozbiórkowe				
1	KNR 4-01 0818/05	Zerwanie posadzki z tworzyw sztucznych pokój P2 15,40+3,40+1,60-0,6*0,8 przedpokój 3,02	m2 m2	19,92 3,02
razem			m2	22,94
2	KNR 4-04 0501/04	Rozebranie posadzek z deszczulek pokój P2 15,40	m2	15,4
razem			m2	15,4
3	KNR 4-01 0348/02	Rozebranie ścianek grubości 1/4 cegły z cegieł na zaprawie cementowo-wapiennej 3,50*2,45-0,6*1,90-0,7*1,81 1,56*2,45-0,80*2,00 0,90*0,65	m2 m2 m2	6,168 2,222 0,585
razem			m2	8,975
4	KNR 4-01 0811/07	Rozebranie posadzek z płytek z kamieni sztucznych na zaprawie cementowej łazienka 2,11	m2	2,11
razem			m2	2,11
5	KNR 4-01 0819/15	Rozebranie wykładziny ściennej z płytek pokój P2 (1,10+1,91+0,96+1,55)*0,85 kuchnia (0,70+3,05)*0,85 łazienka (1,65+1,40+0,70)*1,50	m2 m2 m2	4,692 3,188 5,625
razem			m2	13,505
6	KNR 4-01 0426/03	Analogia: rozebranie obicia ścian i sufitów panelami pvc (1,10+1,91+0,96+1,55)*1,60 2,96+1,50	m2 m2	8,832 4,46
razem			m2	13,292
7	KNR 4-01 0429/06	Rozbiórki podsufitek z płyt pilśniowych stropów drewnianych pokój P2 15,40	m2	15,4
razem			m2	15,4
8	KNR 4-04 0804/01 (dopłata 1,5x)	Analogia: rozebranie ścianki działowej ścianka na klatce 1,51	m	1,51
razem			m	1,51
9	KNR 4-04 1105/01	Wywiezienie gruzu z terenu rozbiórki samochodem samowyladowczym na odległość do 1km przy ręcznym załadunku i mechanicznym wyladowaniu 8,975*0,08+2,11*0,025+13,505*0,025 22,94*0,003+13,292*0,008	m3 m3	1,108 0,175
razem			m3	1,283
10	KNR 4-04 1105/02	Wywiezienie gruzu z terenu rozbiórki samochodem samowyladowczym na odległość do 1km przy ręcznym załadunku i mechanicznym wyladowaniu - nakłady uzupełniające za każdy dalszy rozpoczęty km odległości ponad 1km 1,283	m3	1,283
razem			m3	1,283
11	Kalkulacja indywidualna	Przekazanie do utylizacji gruzu (8,975*0,08+2,11*0,025+13,505*0,025)*1,65	t	1,829
razem			t	1,829
12	Kalkulacja indywidualna	Przekazanie do utylizacji odpadów z tworzyw sztucznych (22,94*0,003+13,292*0,008)*1,35	t	0,236
razem			t	0,236
Podłogi				
13	KNR 4-01 0804/03	Naprawa posadzki cementowej z zatarciem na gładko o powierzchni w jednym miejscu do 1,0m2. Analogia: naprawa posadzki po rozbiórce ścianek działowych	miejsce	1
14	KNR 0-12 1118/01	Posadzka z płytek z kamieni sztucznych układanych na klej - przygotowanie podłoża łazienka 2,11	m2	2,11

Tabela przedmiaru robót

Remont wolnego lokalu

Nr	Podstawa	Opis robót	Jm	Ilość
			razem	m2 2,11
15	KNR 0-12 1118/08	Posadzka z płytek z kamieni sztucznych układanych na klej o wymiarach 30x30cm metodą zwykłą 2,11	m2	2,11
			razem	m2 2,11
16	KNR 0-12 1120/05	Cokoliki z płytek z kamieni sztucznych o wymiarach 30x30cm i wysokości 15cm układanych na klej metodą zwykłą z przycinaniem płytek 1,39*2+1,62*2-0,60	m	5,42
			razem	m 5,42
17	KNR 4-01 0820/03	Analogia: Podłogi ślepe z płyt OSB gr 25 mm ułożone na legarach i podkładzie z papy przedpokój 3,02	m2	3,02
			razem	m2 3,02
18	KNNR 2 0602/05	Analogia: Izolacje jednowarstwowe poziome przeciwdźwiękowe z płyt z wełny mineralnej układane na sucho na podkładzie z folii. Wełna mineralna gr. 5,0 cm	m2	3,02
19	NNRNKB 8 1136/01	Posadzki z paneli podłogowych układane na klej. Analogia: Panele układane na podkładzie z gąbki, z listwami przyściennymi z pvc pokój 20,95-0,6*0,8 przedpokój 3,02	m2 m2	20,47 3,02
			razem	m2 23,49
20	KNNR 7 0507/04	Drobne elementy aluminiowe - progi i listwy osłaniające 0,70	m	0,7
			razem	m 0,7
21	KNNR 3 0906/06	Wymiana blachy przedpiecowej blacha o wym 60x40 cm 1	szt	1
			razem	szt 1
Dostosowanie otworów drzwiowych				
22	KNR 4-01 0313/02	Przesklepienia otworów w ścianach z cegieł z wykuciem bruzd dla belek (1,40*2*2)*0,14*0,20+1,40*1*0,14*0,20	m3	0,196
			razem	m3 0,196
23	KNR 4-01 0313/04	Analogia: Dostarczenie i obsadzenie nadproży żelbetowych prefabrykowanych nad otworami drzwiowymi ściana gr. 40 cm 1,40*2*2 ściana gr. 12 cm 1,40*1	m m	5,6 1,4
			razem	m 7
24	KNR 4-01 0705/01	Wykonanie pasów z tynku o szerokości do 15cm na murach z cegieł lub ścianach z betonu pokrywających bruzdy uprzednio zamurwane ceglami lub dachówkami 1,40*2*2+1,40*2	m	8,4
			razem	m 8,4
Ściany i sufity				
25	KNR 2-02 2003/02	Ścianki działowe GR 100-01 z płyt gipsowo-kartonowych na rusztach metalowych pojedynczych z pokryciem obustronnym, jednowarstwowo, z izolacją z folii pe i wypełnieniem wełną mineralną gr 10 cm. Szkielet stalowy ze wzmocnieniem przy otworze drzwiowym. ścianka - wydzielenie przedpokoju 1,51*2,50-0,9*2,05-0,43*0,93	m2	1,53
			razem	m2 1,53
26	KNR-W 4-01 1216/01	Zabezpieczenie podłóg folią pokój P1 + kuchnia 14,19+8,43	m2	22,62
			razem	m2 22,62
27	KNR 4-01 0705/01	Wykonanie pasów z tynku o szerokości do 15cm na murach z cegieł lub ścianach z betonu pokrywających bruzdy uprzednio zamurwane ceglami lub dachówkami bruzdy po rozbiórce ścian 2,45*3	m	7,35
			razem	m 7,35
28	KNR 2-02 2007/02	Konstrukcje rusztów z listew drewnianych na stropach pod okładziny z płyt gipsowych pokój P2 20,95	m2	20,95
			razem	m2 20,95
29	KNR 2-02 2006/04	Okładziny stropów pojedyncze z płyt gipsowo-kartonowych (suche tynki gipsowe) na rusztach. Pyta GKF gr. 12,5 mm ognioodporna 20,95	m2	20,95
			razem	m2 20,95

Tabela przedmiaru robót

Remont wolnego lokalu

Nr	Podstawa	Opis robót	Jm	Ilość
30	KNR 2-02 2007/01	Konstrukcje rusztów z listew drewnianych na ścianach pod okładziny z płyt gipsowych zabudowa w łazience 0,81*2,45	m2	1,985
			razem	m2
31	KNR 2-02 2006/03	Okładziny ścian pojedyncze z płyt gipsowo-kartonowych (suche tynki gipsowe) na rusztach. Płyta GKBI gr. 12,5 mm wodoodporna 0,81*2,45	m2	1,985
			razem	m2
32	KNR 2-02 1215/01	Drzwiczki i kratki o powierzchni do 0,1m2 osadzone w ścianach. Drzwiczki rewizyjne o wym. 0,25*0,30m	szt	1
33	KNR 4-01 0713/01	Przetarcie istniejących tynków wewnętrznych z zeszkobaniem farby lub zdzieraniem tapet na ścianach pokój P1 3,47*2,45	m2	8,502
			razem	m2
34	KNR 4-01 1202/09	Zeszkobanie i zmycie starej farby w pomieszczeniach przedpokój (1,51+2,07*2)*2,45-0,8*2,0+3,02 pokój (6,25+2,64+1,35+5,22+3,50)*2,45	m2	15,263
			razem	m2
35	KNR K-09 0103/05	Wyrównanie nierówności ścian przez zaszpachlowanie nierówności i ubytków pokój P1 (1,12+3,50+1,60)*2,45 kuchnia (0,70+3,05)*2,45 łazienka (1,65+1,40+0,70)*1,50	m2	15,239
			razem	m2
36	NNRNKB 7 1134/02	Gruntowanie preparatami gruntującymi powierzchni pionowych przedpokój (1,51+2,07*2)*2,45 pokój P2 (6,25+2,64+1,35+5,22+3,50)*2,45 pokój P1 (3,47*2+4,30*2)*2,45-0,80*2,00	m2	13,843
			razem	m2
37	KNR K-09 0201/08	Gładzie gipsowe ścian - montaż narożnika ochronnego (0,90+2,05*2)*2+(1,05+1,40*2)*3+2,45	m	24
			razem	m
38	NNRNKB 10 2013/01	Gładzie gipsowe grubości 3mm na podłożu z tynku, jednowarstwowe na ścianach w pomieszczeniach przedpokój (1,51+2,07*2)*2,45 pokój P2 (6,25+2,64+1,35+5,22+3,50)*2,45 pokój P1 (3,47*2+4,30*2)*2,45-0,80*2,00	m2	13,843
			razem	m2
39	NNRNKB 7 1134/01	Gruntowanie preparatami gruntującymi powierzchni poziomych przedpokój + pokój P2 3,02+20,95	m2	23,97
			razem	m2
40	NNRNKB 10 2015/01	Gładzie gipsowe grubości 3mm na podłożu z tynku, jednowarstwowe na stropach w pomieszczeniach przedpokój + pokój P2 3,02+20,95	m2	23,97
			razem	m2
41	NNRNKB 7 1134/02	Gruntowanie preparatami gruntującymi powierzchni pionowych przedpokój (1,51*2+2,07*2)*2,45-0,8*2,0 pokój P2 (6,25+2,64+1,35+5,22+3,50)*2,45 pokój P1 (3,47*2+4,30*2)*2,45-0,80*2,00 kuchnia (4,30*2+2,45*2)*0,95+(0,60+1,75)*1,50 łazienka (1,65*2+1,40*2)*0,95 ściana kl. schod. 1,51*2,45-0,80*2,00	m2	15,942
			razem	m2
42	NNRNKB 7 1134/01	Gruntowanie preparatami gruntującymi powierzchni poziomych sufity 20,95+3,02+14,19+8,43+2,11	m2	48,7
			razem	m2
43	KNR-W 2-02r03 1510/01	Malowanie dwukrotne wewnętrznych tynków gładkich bez gruntowania przedpokój (1,51*2+2,07*2)*2,45-0,8*2,00 pokój P2 (6,25+2,64+1,35+5,22+3,50)*2,45	m2	15,942
			razem	m2

Tabela przedmiaru robót

Remont wolnego lokalu

Nr	Podstawa	Opis robót	Jm	Ilość
		<p>pokój P1 (4,30*2+3,47*2)*2,45-0,80*2,00</p> <p>kuchnia (4,30*2+2,45*2)*0,95+(0,60+1,75)*1,50</p> <p>łazienka (1,65*2+1,40*2)*0,95</p> <p>ściana klatki schodowej 1,51*2,45-0,80*2,00</p> <p>sufity 20,95+3,02+14,19+8,43+2,11</p>	m2 m2 m2 m2 m2	36,473 16,35 5,795 2,1 48,7
		razem	m2	171,812
44	KNR 4-01 1206/04	Malowanie dwukrotne farbami olejnymi z jednokrotnym szpachlowaniem starych tynków wewnętrznych ścian		
		lamerie w kuchni i łazience (3,05+0,70)*1,50+(1,65+1,40+0,70)*1,50	m2	11,25
		razem	m2	11,25
45	KNR 4-01 1212/55	Malowanie dwukrotne farbą olejną kraterk, drzwiczek wentylacyjnych itp. o powierzchni do 0,1m2		
			szt	3
46	Kalkulacja indywidualna	Mycie i czyszczenie mieszkania wraz z wyposażeniem		
			kpl	1
Stolarka				
47	KNNR 3 0702/05	Wykucie z muru i wstawienie nowych drzwi płytowych. Drzwi wejściowe do lokalu, wzmocnione, z zamkiem i wizjerem. Drzwi akustyczne z ościeżnicą stalową z uszczelką		
		0,8*2,00	m2	1,6
		razem	m2	1,6
48	KNNR 3 0702/05	Wykucie z muru i wstawienie nowych drzwi płytowych. Drzwi wewnętrzne lokalowe		
		drzwi do pokoju 0,80*2,00*2	m2	3,2
		razem	m2	3,2
49	KNNR 2 1104/01	Obsadzenie ościeżnic stalowych		
			szt	1
50	KNNR 2 1103/01	Skrzydła drzwiowe płytowe wewnętrzne fabrycznie wykończone pełne		
		skrzydło drzwi do kuchni 0,80*2,0	m2	1,6
		razem	m2	1,6
51	KNP 4 0313/01	Wymiana progu z dostawą nowego progu		
			szt	3
52	KNR 0-19 1022/01	Montaż okien uchylnych jednodzielnych o powierzchni do 0,4m2. Analogia: montaż naświetla okiennego z profili pvc bez kosztów naświetla		
		naświetle z odzysku 0,43*0,93	m2	0,4
		razem	m2	0,4
53	KNNR 2 1103/02	Skrzydła drzwiowe płytowe wewnętrzne fabrycznie wykończone szklone		
		drzwi do łazienki 0,70*2,00	m2	1,4
		razem	m2	1,4
54	KNR 4-01 1215/05	Mycie po robotach malarskich okien innych niż zespolone. Czyszczenie okien pvc łącznie z podokiennikami		
		1,00*1,20*3	m2	3,6
		razem	m2	3,6
55	Kalkulacja indywidualna	Dostawa i montaż nawietrzaków okiennych w oknach pvc		
			szt	1
Kominy, wentylacja				
56	KNR 4-01 0310/06	Przemuirowanie - odgruzowanie przewodów.		
		2,75*2	m	5,5
		razem	m	5,5
57	KNR 4-01 0310/05	Przemuirowanie - sprawdzenie przewodów		
		2,75*2	m	5,5
		razem	m	5,5
58	KNR 2-17 0122/02	Przewody wentylacyjne z blachy stalowej kołowe, typ S (Spiro) (z udziałem kształtek do 35%) o średnicy do 200mm		
		3,14*0,125*0,90	m2	0,353
		razem	m2	0,353
59	KNR 2-02 2004/05 analogia	Obudowa przewodów wentylacyjnych płytami gipsowo-kartonowymi 55-01 na rusztach metalowych pojedynczych. Płyty g-k gr. 12,5 mm wodoodporne.		
		0,25*0,90*2	m2	0,45
		razem	m2	0,45

Tabela przedmiaru robót

Remont wolnego lokalu

Nr	Podstawa	Opis robót	Jm	Ilość
60	KNR 4-01 0322/02	Obsadzenie kratek wentylacyjnych w ścianach	szt	3

INSPEKTOR
ds. technicznych
Stanisław Zdancewicz