

Zamawiający:  
Gmina Miasta Suwałki  
w imieniu której występuje :  
Zarząd Budynków Mieszkalnych  
w Suwałkach TBS spółka z o.o  
ul. Wigierska 32  
16-400 Suwałki

**PROGRAM FUNKCJONALNO - UŻYTKOWY**

*Robót remontowych polegających na :*

Nazwa opracowania:

**Remont wolnego lokalu mieszkalnego nr 6 przy ul. Kościuszki 51 w Suwałkach**

Oznaczenie wg Wspólnego Słownika Zamówień :  
Kod CPV: 45 000000-7 Roboty budowlane

INSPEKTOR NADZORU  
Robót Budowlanych  
*Józef Kopiczko*  
Upr. bud. SUW-114/88

Opracował : Józef Kopiczko - Inspektor nadzoru robót budowlanych

## **Spis zawartości programu funkcjonalno-użytkowego :**

- Strona tytułowa
- Część opisowa programu funkcjonalno-użytkowego
- Część informacyjna programu funkcjonalno-użytkowego

### **I. Opis przedmiotu opracowania**

Przedmiotem opracowania jest :

Remont wolnego lokalu mieszkalnego nr 6 przy ul. Kościuszki 51 w Suwałkach.

### **II. Opis stanu istniejącego**

Zamawiający zamierza podwyższyć standard lokalu mieszkalnego poprzez remont łazienki i adaptację istniejącej kuchni na dodatkowy pokój z wejściem do garderoby, natomiast duży pokój przyległy do łazienki przeznaczyć na salon z aneksem kuchennym.

Po zdemontowaniu urządzeń sanitarnych i armatury wodociągowej należy położyć nową glazurę z płytek ceramicznych 30cm x 70cm na uprzednio przygotowanym i zagruntowanym podłożu z płyt g-k wodoodpornych, przyklejonych do odłuszczonego i zagruntowanego podłoża starej glazury.

Po rozebraniu terakoty należy podłoże betonowe zagruntować i wykonać nową posadzkę z płytek ceramicznych o wyglądzie paneli podłogowych o wymiarach 22cm x 90cm i ścieralności w klasie  $\geq 10$ . Do naprawy użyć głęboko penetrujących preparatów gruntujących i zaprawy klejowej o podwyższonej elastyczności. Kolorystykę płytek ceramicznych należy uzgodnić z Zamawiającym.

W aneksie kuchennym należy wykonać podwójną wentylację z rur „Spiro” dn=150mm i podłączyć do przewodów wentylacyjnych znajdujących się w ścianie kominowej pomiędzy łazienką i starą kuchnią w miejscach oznaczonych na załączonym szkicu technicznym. W łazience przymocować do sufitu przewody wentylacyjne i zakryć je sufitem podwieszanym z płyty g-k na ruszcie metalowym.

### **III. Zakres robót remontowych do wykonania zgodnie z przedmiarem stanowiącym integralną część programu f-u**

Czynności do wykonania w łazience :

- zdemontować urządzenia sanitarne i armaturę wodociągową,
- wykuć w ścianie łazienki 3 otwory, 1 pod nową kratkę wentylacyjną w łazience, 2 pod podłączenie wentylacji rurą „Spiro” z aneksu kuchennego do komina. ( w miejsce oznaczone na szkicu z opinii kominiarskiej),
- zamurować otwory po starych kratkach wentylacyjnych,
- rozebrać starą posadzkę z płytek ceramicznych,
- wywieźć i zutylizować gruz pochodzący z rozbiórki,

- zabudować wannę płytą OSB gr=24 mm na podwójnym ruszcie metalowym, przykręcić do niej płytę k-g , osadzić drzwiczki rewizyjne do syfonu wannowego i wyprowadzić na zewnątrz odpływ do pralki automatycznej,
- odtłuścić powierzchnie starej glazury ,
- zagruntować powierzchnię ścian i przykleić wodoodporną płytę g -k gr =12,5 mm,
- przykleić do płyty g-k nowe płytki ceramiczne z fugowaniem do wysokości ok. 1,8m od posadzki,
- dwukrotnie malować sufit i ściany powyżej położonej glazury,
- oczyścić i zagruntować powierzchnię cementową posadzki i przykleić płytki gresowe o wyglądzie paneli podłogowych o wymiarach 22cm x 90 cm z fugowaniem,
- ponownie zamontować urządzenia sanitarne i armaturę wodociągową,
- zamontować i podłączyć lampę łazienkową,
- zakupić i zamontować umywalkę porcelanową na szafce meblowej z lustrem łazienkowym.
- w łazience przymocować do sufitu wentylację z rur „Spiro” i wykonać sufit podwieszany z płyty g-k ,
- umyć powierzchnie glazury i posadzki ciepłą wodą z domieszką detergentów zapachowych.

Czynności do wykonania w nowym aneksie kuchennym i adaptowanym pokoju :

- zabezpieczyć podłogę folią polietylenową,
- wykuć z muru ościeżnicę drzwi wejściowych do aneksu kuchennego,
- wyrównać tynki na ościeżach i zamontować obustronnie segmentową ościeżnicę MDF wokół otworu drzwiowego , w kolorze istniejącej stolarki drzwiowej,
- w aneksie kuchennym na ścianie położyć pas glazury szer. 60 cm na wysokości +0,8 od poziomu podłogi,
- po zakończonych pracach modernizacyjnych dodatkowo przemaalować powierzchnię ścian farbą emulsyjną w kolorze białym,
- w starej kuchni skuć ze ściany glazurę , rozebrać podłogę z płytek ceramicznych i boazerię z listew drewnianych, pozyskany gruz i elementy drewniane wywieźć i zutylizować
- powierzchnię ścian i sufitu wyrównać, zagruntować , położyć warstwę gładzi szpachlowej i całość dwukrotnie malować farbą emulsyjną w kolorze białym,
- w ścianie do garderoby wykuć nowy otwór drzwiowy wzmacniając nadproże drzwiowe 2 x kątowniki L 45 skręcone prętami gwintowanymi,
- zamontować ościeżnicę z drzwiami, stary otwór drzwiowy zamurować, obustronnie otynkować, położyć warstwę gładzi szpachlowej i dwukrotnie malować farbą emulsyjną w kolorze białym.
- wyrównać posadzkę poprzez frezowanie i położyć podłogę pływającą z paneli podłogowych w klasie C4 na podkładzie z gabki gr=5 mm i olistwowaniem
- w skrzydle drzwiowym do garderoby w dolnym ramiaku wyciąć otwory i zamontować tuleje wentylacyjne,
- po zakończeniu prac remontowych cały lokal mieszkalny dokładnie posprzątać i umyć stolarkę okienną i drzwiową

**IV. Szczegółowy zakres prac określa przedmiar robót i szkic sytuacyjny lokalu stanowiące załącznik do programu funkcjonalno-użytkowego**

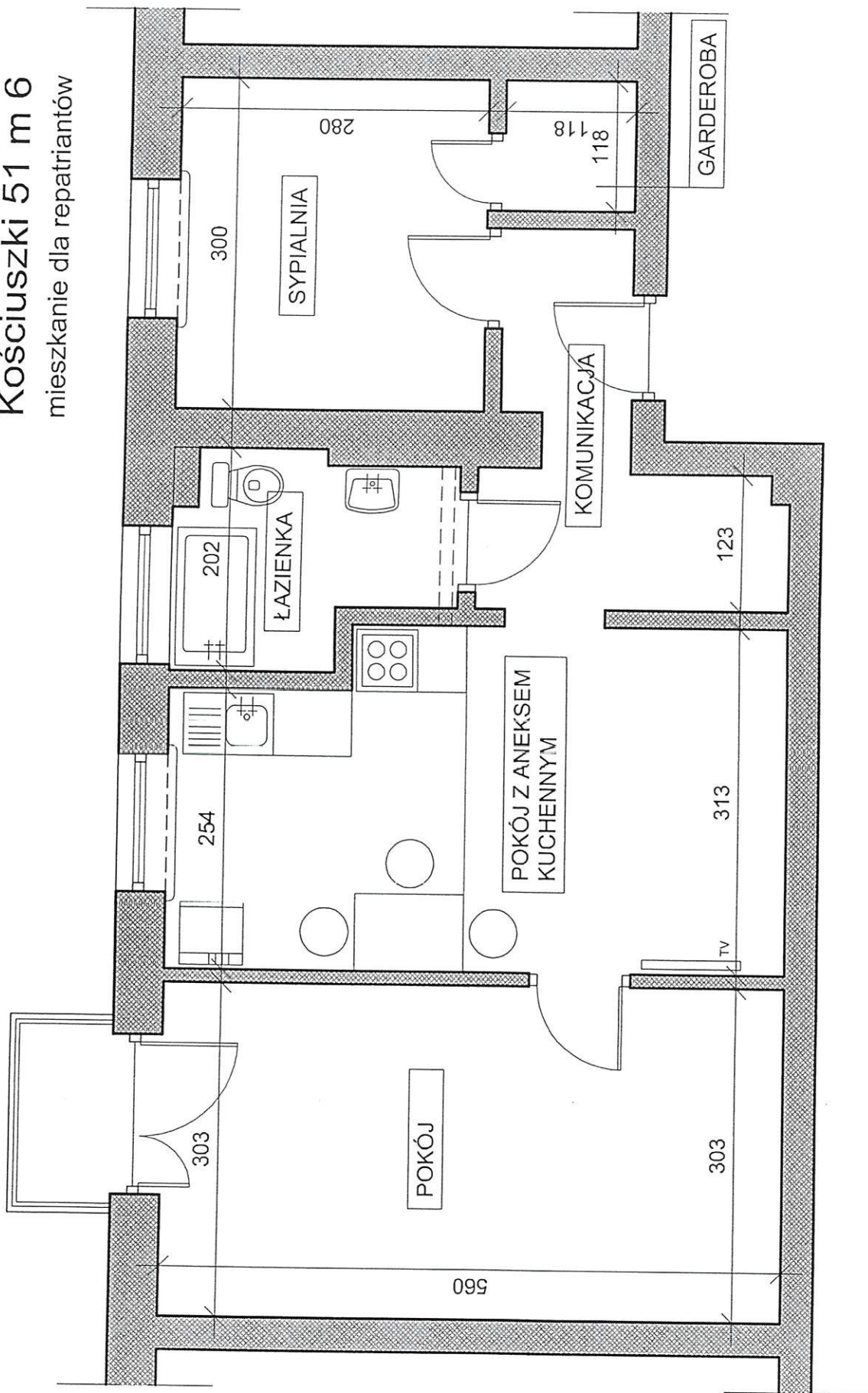
#### **IV. Część informacyjna**

1. Zamówienie należy zrealizować zgodnie z obowiązującymi przepisami Prawa Budowlanego ( Dz.U. z 2020 r. poz.1333 tj. ze zm.), normami i warunkami technicznymi wykonania i odbioru robót budowlanych.
2. Postępowanie z odpadami powstałymi w toku wykonywania robót budowlanych zgodnie z ustawą z dnia 14 grudnia 2012 roku o odpadach ( tekst jednolity : Dz. U. z 2021 roku poz. 779 tj. ze zm.) .
3. Materiały dostarczone przez wykonawcę powinny odpowiadać co do jakości wymogom wyrobów dopuszczonych do obrotu i stosowania w budownictwie określonych w art. 10 ustawy z dnia 7 lipca 1994 roku – Prawo budowlane ( Dz. U. z 2020 roku poz. 1333 tj. ze zm.).

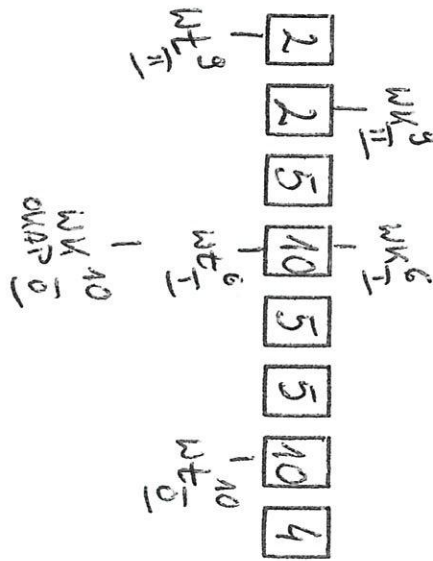
INSPEKTOR NADZORU  
Robót Budowlanych  
*Józef Kopiczko*  
Upr. bud. SUW-114/88

# Kościuszki 51 m<sup>2</sup>

mieszkanie dla repatriantów



# PODWÓRKO



KOŚCIUSZKI 51 / 6

## LEGENDA

- 5 - DROZNOŚCI PRZEWOD
- WK - WENTYLACJA KUCHNI
- WT - WENTYLACJA ŁAZIENKI
- 6, 9, 10 - NR. MIESZKANÍ
- 0110 - PIĘTRA

Nr	Podstawa	Opis robót	Jm	Ilość
		<b>ROBOTY ROZBIÓRKOWE</b>		
1	KNR 4-02 0132/01	Demontaż baterii umywalkowej i zmywakowej	szt	1,000
2	KNNR 8 0122/08	Demontaż baterii wannowej ściennej z natryskiem wężowym	szt	1,000
3	KNNR 8 0225/04	Demontaż wanny kąpielowej	kpl	1,000
4	KNNR 8 0225/03	Demontaż umywalki porcelanowej <i>Uwaga : zwrot Zamawiającemu</i>	kpl	1,000
5	KNNR 8 0225/05	Demontaż ustępu z miską porcelanową lub żeliwną	kpl	1,000
6	KNNR 8 0412/01	Demontaż zaworu przelotowego o średnicy 15-20mm	szt	2,000
7	KNNR 8 0423/01	Demontaż grzejników z rur stalowych gładkich 2, 3 i 4 rzędowych GS-2, GS-3 i GS-4 o długości 0,5-2,0m	szt	1,000
8	KNNR-W 3 0801/04	Rozebranie posadzek z płytek na zaprawie cementowej stara terakota na posadzce $1,3*1,2+(1,2+0,6)*1,5$	m2	4,260
		razem	m2	4,260
9	KNR 4-01 0108/13	Wywiezienie gruzu ceglanego samochodami skrzyniowymi na odległość do 1km $(1,3*1,2+(1,2+0,6)*1,5)*0,03$	m3	0,128
		razem	m3	0,128
10	KNR 4-01 0108/16	Wywiezienie gruzu bez względu na rodzaj rozbieranej konstrukcji samochodami skrzyniowymi - na każdy następny 1km ponad 1km	m3	0,128
11	Kalkulacja indywidualna	Oplata za utylizację gruzu	m3	0,128
		<b>OBUDOWA WANNY</b>		
12	KNR 0-14 2011/09	Obudowa słupów na rusztach podwójnych jednowarstwowa 100-01-obudowa wanny płyta wodoodporna , g=12,5 mm $(1,5+0,7)*0,7$	m2	1,540
		razem	m2	1,540
13	KNR 0-21 4004/06	Poszycie ścian szkieletowych ściany z płyt wiórowych-analogia płyta OSB gr=24mm wodoodporna $(1,5+0,7)*0,7$	m2	1,540
		razem	m2	1,540
14	KNR 2-15 0120/03	Drzwiczki stalowe do zaworów- dojście do syfonu wannowego i wodomierzy	szt	2,000
15	KNR K-09 0302/05	Zagruntowanie dwukrotne wewnętrznych podłóży z płyt gipsowo-kartonowych preparatem głębokopenetrującym $(1,5+0,7)*0,7$	m2	1,540
		razem	m2	1,540
16	KNR 0-12 0829/11	Licowanie ścian płytkami na klej o wymiarach 40x40cm metodą kombinowaną $(1,5+0,7)*0,7$	m2	1,540
		razem	m2	1,540
		<b>OKŁADZINY ŚCIAN PŁYTĄ G-K WODOODPORNĄ GR= 12,5MM NA KLEJ ELASTYCZNY O PODWYŻSZONEJ PRZYCZEPNOŚCI BEZPOŚREDNIO NA ISNIEJĄCĄ GLAZURĘ</b>		
17	KNR K-09 0102/07	Przygotowanie podłóży mineralnych z tynków cementowych, cementowo-wapiennych i podłóży drewnopochodnych przez odtłuszczenie powierzchni ścian $(0,34+2,8+0,55+0,23+1,25+1,5+0,6+1,3+0,12)*2,4$	m2	20,856
		razem	m2	20,856
18	KNR K-09 0302/05	Zagruntowanie dwukrotne wewnętrznych podłóży z płyt gipsowo-kartonowych-analogia powierzchnia ścian z glazurą	m2	20,856

Nr	Podstawa	Opis robót	Jm	Ilość
19	KNR 2-02s 2006/01	Okładziny pojedyncze z płyt gipsowo-kartonowych (suche tynki gipsowe) na ścianach na zaprawie bez pasków-na klej wysoceelastyczny	m2	20,856
20	KNR K-09 0302/05	Zagruntowanie dwukrotne wewnętrznych podłóży z płyt gipsowo-kartonowych-	m2	20,856
21	KNR 0-12 0829/11	Licowanie ścian płytkami na klej o wymiarach 40x40cm metodą kombinowaną  <i>Uwaga : do wykończenia zarozy poziomych i pionowych użyć fugi silikonowej w kolorze płytek (0,34+2,8+0,55+0,23+1,8+1,5+0,6+1,3+0,12)*1,8</i>	m2	16,632
		razem	m2	16,632
<b>POSADZKA Z TERAKOTY PODŁOGOWEJ DREWNOPODOBNEJ</b>				
22	KNR K-09 0301/01	Zagruntowanie dwukrotne wewnętrznych podłóży betonowych  1,3*1,2+(1,2+0,6)*1,5	m2	4,260
		razem	m2	4,260
23	KNR 0-12 1118/01	Posadzka z płytek z kamieni sztucznych układanych na klej - przygotowanie podłoża	m2	4,260
24	KNR 0-12 1118/11	Posadzka z płytek z kamieni sztucznych układanych na klej o wymiarach 40x40cm metodą kombinowaną	m2	4,260
<b>ROBOTY MALARSKIE</b>				
25	KNR K-09 0301/05	Zagruntowanie dwukrotne wewnętrznych tynków gładkich i strukturalnych  sufit 1,3*1,2+(1,2+0,6)*1,5	m2	4,260
		razem	m2	4,260
26	KNR K-09 0301/06	Malowanie pierwszej warstwy wewnętrznych tynków gładkich i strukturalnych  sufit 1,3*1,2+(1,2+0,6)*1,5	m2	4,260
		razem	m2	4,260
27	KNR K-09 0301/07	Malowanie drugiej warstwy wewnętrznych tynków gładkich i strukturalnych  sufit 1,3*1,2+(1,2+0,6)*1,5	m2	4,260
		razem	m2	4,260
<b>WENTYLACJA</b>				
28	KNR 4-01 0354/13	Wykucie z muru krtek wentylacyjnych, drzwiczek	szt	1,000
29	KNR 4-01 0323/02	Zamurowanie przebić w ścianach grubości 1/2 cegły  kratka wentylacyjna w łazience i starej kuchni 2	szt	2,000
		razem	szt	2,000
30	KNR 4-01 0333/02	Przebicie otworów w ścianach z cegieł grubości 1 cegły na zaprawie wapiennej	szt	1,000
31	KNR 4-01 0322/02	Obsadzenie krtek wentylacyjnych w ścianach  łazienka 1 kuchnia -kratka dwudzielna 1	szt	1,000
		razem	szt	1,000
32	Kalkulacja indywidualna	Zakup i naklejenie na drzwiach wejściowych numeru mieszkania "6"	szt	1,000
<b>ROBOTY MONTAŻOWE-ponowny montaż armatury po licowaniu ścian płytkami ceramicznymi-nakłady tylko na "R"</b>				
33	Kalkulacja indywidualna	Zakup i montaż przedłużek hydraulicznych 1/2" i 3/4" do montażu armatury	kpl	1,000
34	KNR 2-15 0115/01	Baterie umywalkowe lub zmywakowe ściennie o średnicy nominalnej 15mm	szt	1,000
35	KNR 2-15 0115/05	Baterie wannowe ściennie o średnicy nominalnej 20mm	szt	1,000
36	KNR 2-15 0222/04	Wanny kąpielowe stalowe bez obudowy	szt	1,000



Nr	Podstawa	Opis robót	Jm	Ilość
			kpl	1,000
37	KNR 2-15 0224/03	Ustępy pojedyncze z płuczkami z tworzyw sztucznych lub porcelany "kompakt"	kpl	1,000
38	KNR 2-15 0114/01	Zawory czerpalne o średnicy nominalnej 15mm-zawór odcinający do "kompaktu" i zarór odcinający do pralki	szt	2,000
39	KNR 2-15 0418/01	Grzejniki z rur stalowych gładkich, poziome dwurzędowe GS-2 o długości 0,5 - 2,0m	szt	1,000
40	KNR 2-15 0208/03	Dotatki za podejścia odpływowe z rur i kształtek z PCW o średnicy 50mm łączone metodą wciskową podejście na obudowie wanny do odpływu pralki z korkiem 1	podejście razem	1,000 1,000
<b>WYPOSAŻENIE ŁAZIENKI</b>				
41	Kalkulacja indywidualna	Zakup i montaż szafki łazienkowej z lustrem i umywalką wraz z podłączeniem	kpl	1,000
42	Kalkulacja indywidualna	Zakupić, zamontować nad drzwiami standardową lampę łazienkową z podłączeniem.	kpl	1,000
<b>ADAPTACJA KUCHNI NA DODATKOWY POKÓJ</b>				
43	KNR 4-01 0819/15	Rozebranie wykładziny ściennej z płytek (2,8+0,9)*1,5	m2 razem	5,55 5,55
44	KNR 4-04 0504/03	Rozebranie posadzek z płytek ceramicznych 3,0*2,8	m2 razem	8,400 8,400
45	KNR 19-01 1020/06	Demontaż boazerii drewnianej, płytowej lub z listew o powierzchni ponad 5,0m2 wraz z konstrukcją rusztu ściany (3,0+2,8+1,33)*2,42+0,8*(2,42-1,5) sufit 3,0*2,8	m2 m2 razem	17,99 8,40 26,39
46	KNNR-W 3 0809/01	Wyrównanie podłogi betonowych przez frezowanie 3,0*2,8	m2 razem	8,400 8,400
47	KNR 4-01 0329/03	Wykucie otworów drzwiowych i okiennych w ścianach z cegły o grubości ponad 1/2 cegły na zaprawie wapiennej lub cementowo-wapiennej 0,85*2,1*0,2	m3 razem	0,357 0,357
48	KNR 4-01 0354/07	Wykucie z muru ościeżnic stalowych lub krat okiennych o powierzchni do 2m2 drzwi do pomieszczenia gospodarczego 1	szt razem	1,000 1,000
49	KNR 4-01 0320/02	Obsadzenie ościeżnic o powierzchni otworu do 2m2 w ścianach z cegieł wejście do garderoby 0,8*2,05	m2 razem	1,640 1,640
50	KNR 2-02 1217/05	Obramienia z kątownika 45x45x5- wzmocnienie nadproża w garderobie 2*1,4	m razem	2,800 2,800
51	KNR 4-03 1017/10	Mechaniczne wiercenie otworów o średnicy do 10mm i głębokości do 5mm w metalu	szt	4,000
52	KNR 4-01 0306/02	Przymurowanie ścianek z cegieł grubości 1/2 cegły na zaprawie cementowo-wapiennej do ościeży lub powierzchni ścian zamurowanie otworu 0,8*2,05	m2 razem	1,640 1,640
53	KNR 4-01 0716/01	Tynki wewnętrzne zwykle kategorii III o powierzchni podłogi pomieszczenia do 5m2 wykonywane ręcznie na podłożach z cegły, pustaków ceramicznych, gazo-i pianobetonów na ścianach płaskich 0,8*2,1*2	m2 razem	3,360 3,360

Nr	Podstawa	Opis robót	Jm	Ilość
54	KNR K-09 0301/05	Zagruntowanie dwukrotne wewnętrznych tynków gładkich i strukturalnych 0,8*2,1*2	m2	3,360
			razem	m2
55	KNR 2-02s 2009/02	Tynki (gładzie) jednowarstwowe wewnętrzne z gipsu szpachlowego wyk.ręcznie gr.3mm ścian na tynku 0,8*2,1*2	m2	3,360
			razem	m2
56	KNR K-09 0302/02	Malowanie pierwszej warstwy wewnętrznych podłoży gipsowych 0,8*2,1*2	m2	3,360
			razem	m2
57	KNR K-09 0302/03	Malowanie drugiej warstwy wewnętrznych podłoży gipsowych 0,8*2,1*2	m2	3,360
			razem	m2
58	KNR 4-01 0903/01	Dopasowanie skrzydeł drzwiowych wewnętrznych, zewnętrznych i balkonowych polskich, skrzynkowych i półskrzynkowych drzwi do garderoby-skrzydło z odzysku 1	szt	1,000
			razem	szt
59	KNR 4-01 0919/29	Wymiana okuć drzwiowych - zawiasy drzwiowe wbijane	szt	2,000
60	KNR 4-01 0108/13	Wywiezienie gruzu ceglanego samochodami skrzyniowymi na odległość do 1km (2,8+0,9)*1,5*0,04 3,0*2,8*0,04 0,357	m3	0,22
			m3	0,34
			m3	0,36
			razem	m3
61	KNR 4-01 0108/16	Wywiezienie gruzu bez względu na rodzaj rozbieżnej konstrukcji samochodami skrzyniowymi - na każdy następny 1km ponad 1km (2,8+0,9)*1,5*0,04 3,0*2,8*0,04 0,357	m3	0,22
			m3	0,34
			m3	0,36
			razem	m3
62	Kalkulacja indywidualna	Opłata za utylizację gruzu (2,8+0,9)*1,5*0,04 3,0*2,8*0,04 0,357	m3	0,22
			m3	0,34
			m3	0,36
			razem	m3
63	Kalkulacja indywidualna	Koszty wywozu boazerii z utylizacją	kpl	1,00
64	KNR K-09 0103/10	Wyrównanie dużych ubytków na ścianach o grubości warstwy do 10mm na pow. 30% (2,8*2+3,0*2)*2,42*30%	m2	8,422
			razem	m2
65	KNR K-09 0103/13	Wyrównanie dużych ubytków na stropach o grubości warstwy do 10mm 30% pow. 3,0*2,8*30%	m2	2,520
			razem	m2
66	KNR K-09 0103/16	Zagruntowanie dwukrotne przed nałożeniem gładzi ściany (2,8*2+3,0*2)*2,42 strop 2,8*3,0 na zamurowanym otworze 0,8*2,1*2	m2	28,072
			m2	8,400
			m2	3,360
			razem	m2
67	KNR K-09 0201/04	Gładzie gipsowe ścian na tynku - pierwsza warstwa grubości 2mm ściany (2,8*2+3,0*2)*2,42 na zamurowanym otworze 0,8*2,1*2	m2	28,072
			m2	3,360
			razem	m2
68	KNR K-09 0202/04	Gładzie gipsowe stropów na tynku - pierwsza warstwa grubości 2mm		

Nr	Podstawa	Opis robót	Jm	Ilość
		strop 2,8*3,0	m2	8,400
		razem	m2	8,400
69	KNR K-09 0302/01	Zagruntowanie dwukrotne wewnętrznych podłoży gipsowych ściany (2,8*2+3,0*2)*2,42 strop 2,8*3,0 na zamurowanym otworze 0,8*2,1*2	m2 m2 m2	28,072 8,400 3,360
		razem	m2	39,832
70	KNR K-09 0302/02	Malowanie pierwszej warstwy wewnętrznych podłoży gipsowych farbą akrylową Bolix Biała ściany (2,8*2+3,0*2)*2,42 strop 2,8*3,0 na zamurowanym otworze 0,8*2,1*2	m2 m2 m2	28,072 8,400 3,360
		razem	m2	39,832
71	KNR K-09 0302/03	Malowanie drugiej warstwy wewnętrznych podłoży gipsowych farbą akrylową Bolix Biała ściany (2,8*2+3,0*2)*2,42 strop 2,8*3,0 na zamurowanym otworze 0,8*2,1*2	m2 m2 m2	28,072 8,400 3,360
		razem	m2	39,832
72	KNNR-W 3 0809/01	Wyrównanie podłoży betonowych przez frezowanie 3,0*2,8	m2	8,400
		razem	m2	8,400
73	NNRNKB 8 1136/01	Posadzki z paneli podłogowych na podkładzie z gabki gr=5mm 3,0*2,8	m2	8,400
		razem	m2	8,400
74	KNR 4-01 1212/05	Malowanie dwukrotne farbą olejną krat i balustrad z prętów prostych balustrada balkonu 5,1	m2 m2	5,100 5,100
		razem	m	3,000
75	KNNR 7 0507/04	Drobne elementy aluminiowe - progi i listwy osłaniające	m	3,000
76	KNR 4-03w 1018/01	Wycinanie otworów w płytach wiórkowo-cementowych-analogia w dolnym ramiaku	szt	5,000
77	KNR 4-01 0919/21	Wymiana okuć drzwiowych - tuleje wentylacyjne	szt	5,000
		<b>ROZBUDOWA ANEKSU KUCHENNEGO</b>		
78	KNNR-W 3 1013/01	Zabezpieczenie podłóg folią	m2	16,000
79	KNR 4-01 0354/07	Wykucie z muru ościeżnic stalowych lub krat okiennych o powierzchni do 2m2 drzwi do pokoju 1	szt	1,000
		razem	szt	1,000
80	KNR-W 4-01 0331/05	Wykucie otworów w ścianach z cegieł o grubości ponad 1/2 cegły dla otworów drzwiowych i okiennych na zaprawie cementowej powiększenie otworu drzwiowego 0,1*2,05*0,2	m3 m3	0,041 0,041
		razem	m3	0,041
81	Kalkulacja indywidualna	Obustronny montaż w otworze drzwiowym ościeżnicy MDF regulowanej, segmentowej, okleinowanej w kolorze stolarki drzwiowej	kpl	1,000
82	KNR 4-01 0333/01	Przebicie otworów w ścianach z cegieł grubości 1/2 cegły na zaprawie wapiennej pod kratkę wentylacyjną w kuchni+otwór w łazience 2	szt	2,000
		razem	szt	2,000
83	KNR 4-01 0322/02	Obsadzenie krutek wentylacyjnych w ścianach kratka dzielona w kuchni+standard 2	szt	2,000

Nr	Podstawa	Opis robót	Jm	Ilość
		razem	szt	2,000
84	KNR 2-17 0122/02	Przewody wentylacyjne z blachy stalowej kołowe, typ S (Spiro) (z udziałem kształtek do 35%) o średnicy do 200mm 2 rury spiro 2,2*3,14*0,15*2	m2	2,072
		razem	m2	2,072
85	KNR 2-02s 2011/01	Okładziny gipsowo-kartonowe, pojedyncze na stropach na ruszcie metalowym, rozstaw profili nośnych 60cm 1,3*1,2+(1,2+0,6)*1,5	m2	4,260
		razem	m2	4,260
86	KNR K-09 0302/05	Zagruntowanie dwukrotne wewnętrznych podłóży z płyt gipsowo-kartonowych 1,3*1,2+(1,2+0,6)*1,5	m2	4,260
		razem	m2	4,260
87	KNR K-09 0302/06	Malowanie pierwszej warstwy wewnętrznych podłóży z płyt gipsowo-kartonowych 1,3*1,2+(1,2+0,6)*1,5	m2	4,260
		razem	m2	4,260
88	KNR K-09 0302/07	Malowanie drugiej warstwy wewnętrznych podłóży z płyt gipsowo-kartonowych 1,3*1,2+(1,2+0,6)*1,5	m2	4,260
		razem	m2	4,260
89	KNR 4-01 0535/08	Rozbiórka murów ogniowych, okapów, kołnierzy, gzymsów itp. z blachy nie nadającej się do użytku podokiennik zewnętrzny w łazience 0,3*1,36	m2	0,408
		razem	m2	0,408
90	KNR 2-02 0923/04	Spadki pod obróbki blacharskie z zaprawy podokiennik zewnętrzny w łazience 0,3*1,36	m2	0,408
		razem	m2	0,408
91	NNRNBK 6 0541/02	Obróbki blacharskie z blachy powlekanej o szerokości w rozwinięciu ponad 25cm podokiennik zewnętrzny w łazience 0,3*1,36	m2	0,408
		razem	m2	0,408
92	KNR K-09 0301/05	Zagruntowanie dwukrotne wewnętrznych tynków gładkich i strukturalnych pas glazury szer. 60 cm ,+0,8m od poziomu podłogi+wykończenie (0,8+2,0+0,5+1,6)*0,6+0,6*1,4	m2	3,780
		razem	m2	3,780
93	KNR 0-12r96 0829/05	Licowanie ścian płytkami na klej o wymiarach 40x40cm pas glazury szer. 60 cm ,+0,8m od poziomu podłogi+wykończenie (0,8+2,0+0,5+1,6)*0,6+0,6*1,4	m2	3,780
		razem	m2	3,780
94	KNR 4-01 1204/05	Malowanie jednokrotne farbami emulsyjnymi tynków wewnętrznych ścian i sufitów ściany aneksu kuchennego (2,6*2+3,13*2)*2,42	m2	27,733
		razem	m2	27,733
95	Kalkulacja indywidualna	Dokładne sprzęgnięcie całego mieszkania	kpl	1,000