

Zamawiający:
Gmina Miejska
16 – 400 Suwałki.

PROGRAM FUNKCJONALNO - UŻYTKOWY

Robót remontowych polegających na :

Nazwa zamówienia :

**Wykonanie robót budowlanych obejmujących remont ciągów pieszych na Osiedlu
Północ w obrębie budynku wielorodzinnego przy ul. Witosa 4A w Suwałkach .**

Oznaczenie wg Wspólnego Słownika Zamówień :
Kod CPV: 45 233251-3 Wymiana nawierzchni

Opracował : Józef Kopiczko - Inspektor nadzoru robót budowlanych.

I Opis przedmiotu zamówienia

Przedmiotem zamówienia jest :

Remont ciągów pieszych na Osiedlu Północ w obrębie budynku wielorodzinnego przy ul. Witosa 4A w Suwałkach .

II. Opis stanu istniejącego i prac do wykonania

Istniejące ciągi piesze wykonane w latach 1980 - 1990 z płytek chodnikowych o wymiarach 50x50 x7 i 35x35x5 uległy daleko idącej degradacji na skutek wieloletniego użytkowania nawierzchni. Fragmenty chodników uległy zapadnięciu , a w nawierzchni powstały ubytki płytek betonowych. Dotychczasowy układ komunikacyjny jest mało funkcjonalny.

Zaplanowano wykonanie nowych nawierzchni w kostki brukowej gr=6 cm na podsypce cementowo-piaskowej w starych obrysach z wymianą obrzeży chodnikowych.

Wykonanie dodatkowych odcinków chodników z kostki brukowej ułatwi mieszkańcom komunikowanie się z placem postojowym i pozostałą częścią osiedla.

W załączeniu szkic sytuacyjny ciągów pieszych przeznaczonych do remontu.

III. Zakres robót remontowych do wykonania zgodnie z przedmiarem stanowiącym integralną część programu funkcjonalno-użytkowego

1. Wykonanie pomiarów przy robotach ziemnych.
2. Rozebranie chodników z płyt betonowych 50x50x7 i 35x35x5 oraz obrzeży trawnikowych .
3. Wywiezienie i utylizacja materiałów pochodzących z rozbiórki ,
4. Mechaniczne zdjęcie ziemi zadarnionej z wywiezieniem poza teren budowy
5. Korytowanie terenu pod nową podbudowę z kruszywa naturalnego .
6. Wykonanie podbudowy z kruszywa naturalnego .
7. Montaż obrzeży chodnikowych 30 x 8 cm na podsypce cementowo-piaskowej.
8. Wykonanie nowej nawierzchni chodników z kostki brukowej gr=6cm na podsypce cementowo-piaskowej.

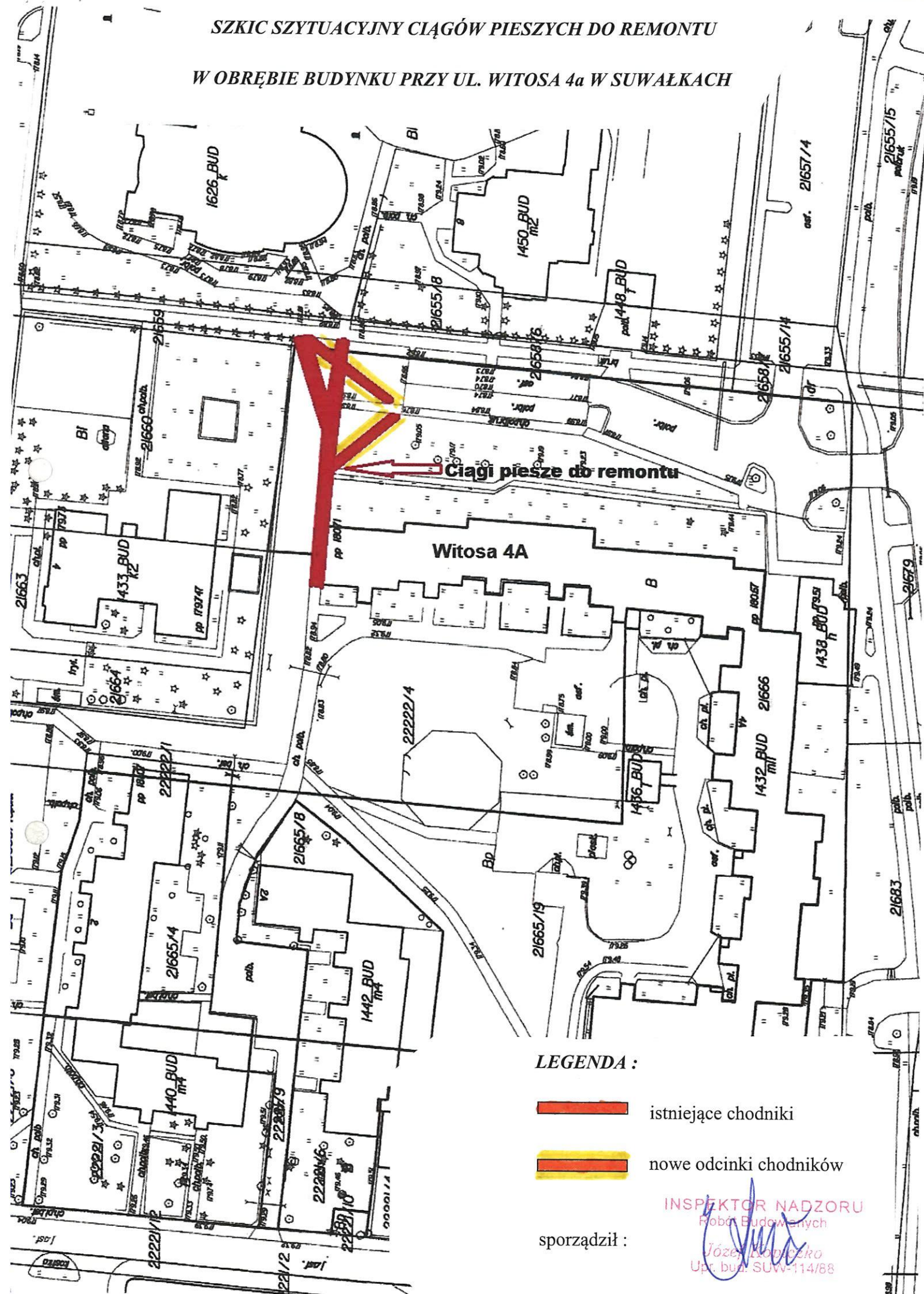
IV. Część informacyjna

1. Zamówienie należy zrealizować zgodnie z obowiązującymi przepisami Prawa Budowlanego (Dz.U. z 2020 r. poz.1333 tj.), normami i warunkami technicznymi wykonania i odbioru robót budowlanych.
2. Postępowanie z odpadami powstałymi w toku wykonywania robót budowlanych zgodnie z ustawą z dnia 14 grudnia 2012 roku o odpadach (tekst jednolity : Dz. U. z 2020 roku poz. 1219, tj.)
3. Materiały dostarczone przez wykonawcę powinny odpowiadać co do jakości wymogom wyrobów dopuszczonych do obrotu i stosowania w budownictwie określonych w art. 10 ustawy z dnia 7 lipca 1994 roku – Prawo budowlane (Dz. U. z 2020 roku poz. 1333, tj.).

INSPEKTOR NADZORU
Robot Budowlanych
Józef Kubiś
Upr. bud. 2014-114/88

SZKIC SZYTUACYJNY CIĄGÓW PIESZYCH DO REMONTU



W OBRĘBIE BUDYNKU PRZY UL. WITOSA 4a W SUWAŁKACH



Ciągi piesze do remontu

Witosa 4A

LEGENDA :

-  istniejące chodniki
-  nowe odcinki chodników

sporządził :

INSPEKTOR NADZORU
Robot Budowlanych
Józef Kłopotko
Upr. bud. SUW-114/88

Remont ciągów pieszych w obrębie budynku przy ul. Witosa 4A

Nr	Podstawa	Opis robót	Jm	Ilość
		ROBOTY ROZBIORKOWE I PRZYGOTOWAWCZE		
1	KNR 2-01 0121/01	Roboty pomiarowe przy powierzchniowych robotach ziemnych -	ha	0,080
2	KNR 2-31 0815/01	Rozebranie chodników, wysepek przystankowych i przejść dla pieszych z płyt betonowych o wymiarach 35x35x5cm na podsypce piaskowej 15,5*2,1	m2	32,550
		razem	m2	32,550
3	KNR 2-31 0815/02	Rozebranie chodników, wysepek przystankowych i przejść dla pieszych z płyt betonowych o wymiarach 50x50x7cm na podsypce piaskowej 47*2,1	m2	98,700
		razem	m2	98,700
4	KNR 2-31 0814/02	Rozebranie obrzeży o wymiarach 8x30cm, na podsypce piaskowej 47*2+15,5*2	m	125,000
		razem	m	125,000
5	KNR 4-01 0108/15	Wywiezienie gruzu żwirowego i żelbetowego samochodami skrzyniowymi na odległość do 1km 15,5*2,1*0,05 47*2,1*0,07	m3	1,628
			m3	6,909
		razem	m3	8,537
6	KNR 4-01 0108/16	Wywiezienie gruzu bez względu na rodzaj rozbieranej konstrukcji samochodami skrzyniowymi - na każdy następny 1km ponad 1km 15,5*2,1*0,05 47*2,1*0,07	m3	1,628
			m3	6,909
		razem	m3	8,537
7	Kalkulacja indywidualna	Opłata za utylizację 15,5*2,1*0,05 47*2,1*0,07	m3	1,628
			m3	6,909
		razem	m3	8,537
8	KNR 2-21 0217/04	Mechaniczne zdjęcie spycharką warstwy ziemi urodzajnej z gruntu zadarnionego (17*1,5+19*1,5)*0,15	m3	8,100
		razem	m3	8,100
9	KNR 4-01 0108/05	Wywiezienie ziemi samochodami samowyladowczymi na odległość do 1km, grunt kategorii I-II (17*1,5+19*1,5)*0,15	m3	8,100
		razem	m3	8,100
10	KNR 4-01 0108/08	Wywiezienie ziemi samochodami samowyladowczymi - na każdy następny 1km ponad 1km (17*1,5+19*1,5)*0,15	m3	8,100
		razem	m3	8,100
11	KNR 2-31 0101/01	Koryta o głębokości 20 cm wykonywane mechanicznie na całej szerokości jezdni i chodników w gruncie kategorii I-IV 17*1,5+19*1,5	m2	54,000
		razem	m2	54,000
12	KNR 2-31 0114/03	Warstwa górna podbudowy z kruszywa naturalnego o grubości po zagęszczeniu 8cm 15,5*2,1+47*2,1+17*1,5+19*1,5	m2	185,250
		razem	m2	185,250

Remont ciągów pieszych w obrębie budynku przy ul. Witosa 4A

Nr	Podstawa	Opis robót	Jm	Ilość
		NAWIERZCHNIA Z KOSTKI BRUKOWEJ GR=6CM W OBRZEŻACH BETONOWYCH 30X8		
13	KNR 2-31 0407/05	Obrzeża betonowe o wymiarach 30x8cm na podsypce cementowo-piaskowej, z wypełnieniem spoin zaprawą cementową 17*2+19*2+47*2+15,5*2	m	197,000
		razem	m	197,000
14	KNR 2-31 0511/02	Nawierzchnie z kostki brukowej betonowej grubości 6cm, układane na podsypce cementowo-piaskowej 47*2,1+15,5*2,1+17*1,5+19*1,5	m2	185,250
		razem	m2	185,250

INSPEKTOR NADZORU
 Robót Budowlanych
Józef Kopiczko
 Upi bud SUW-114/88