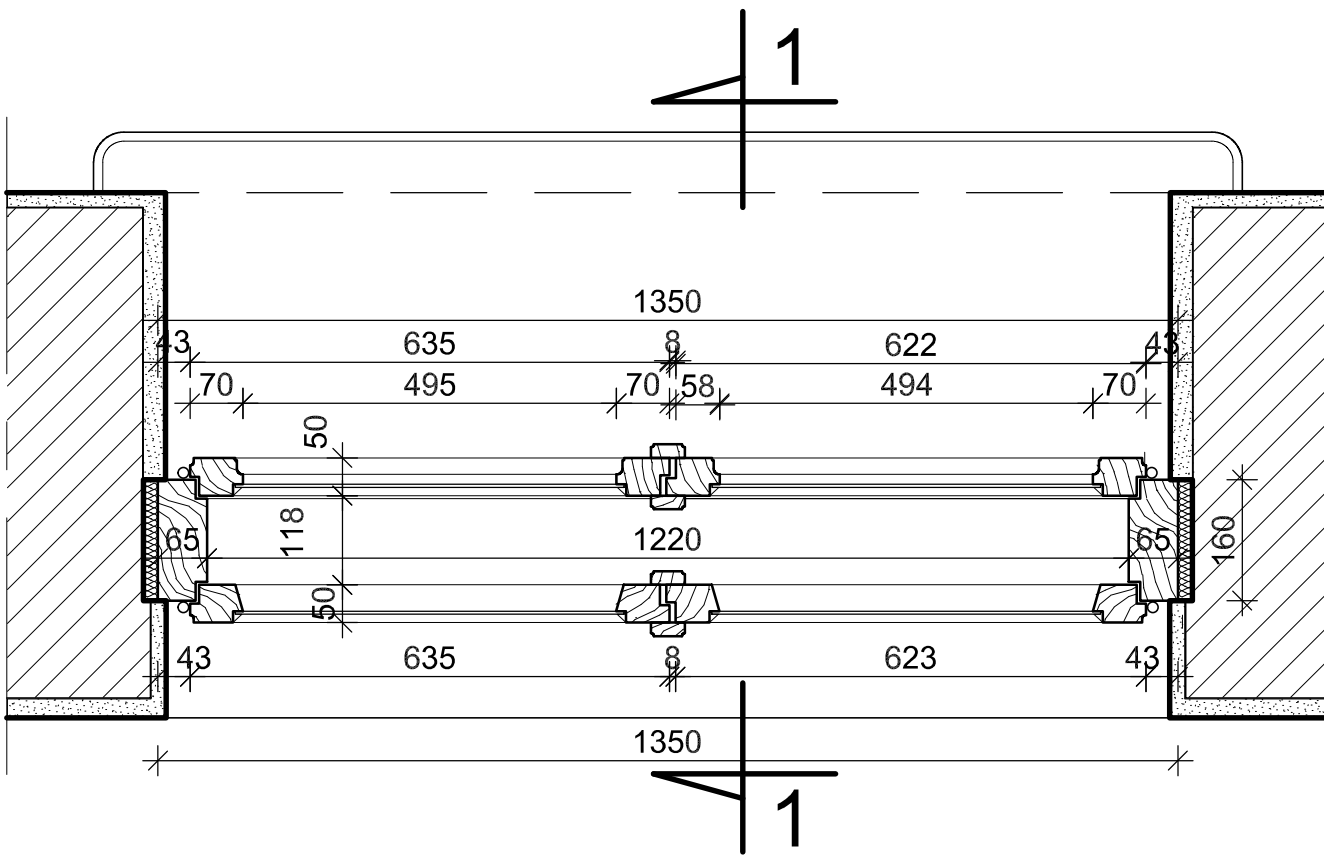
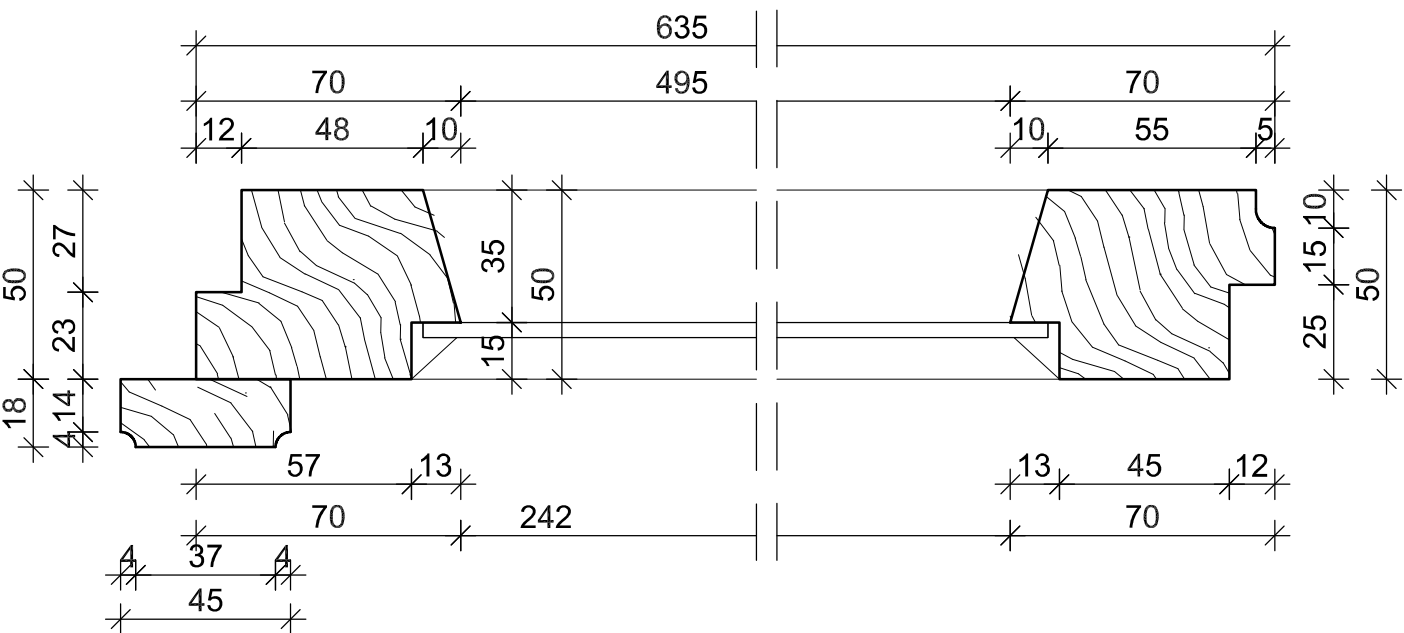
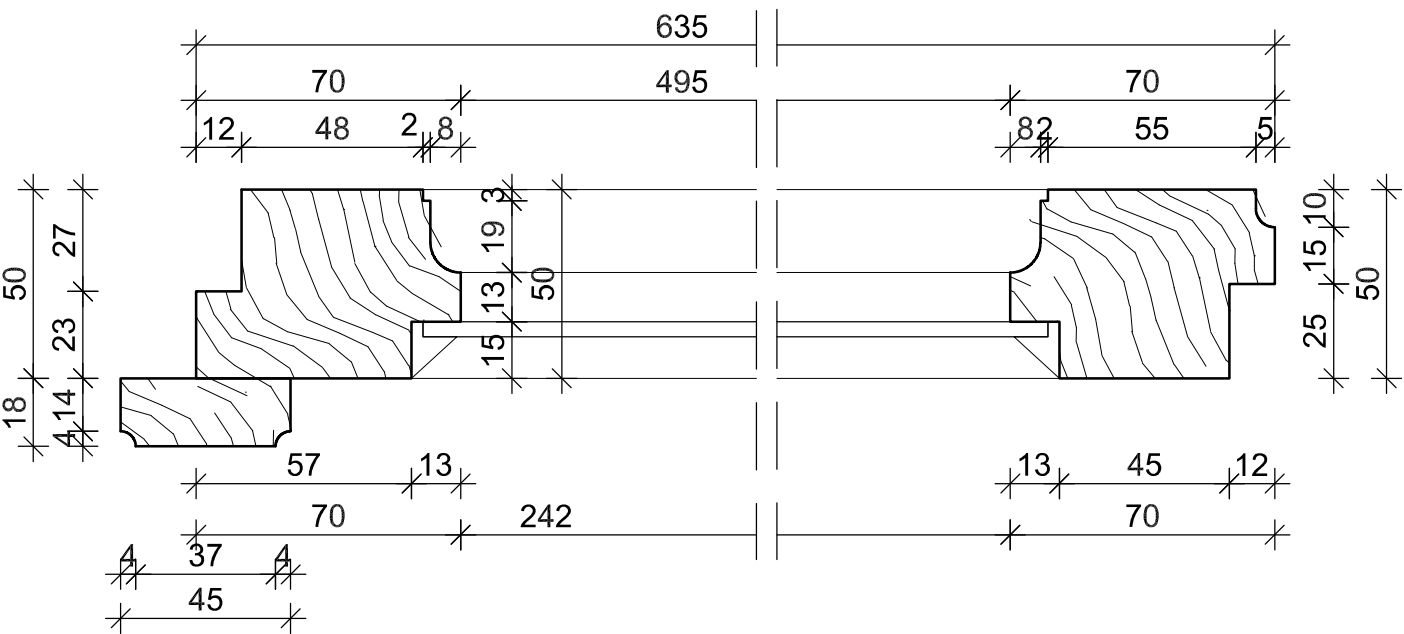
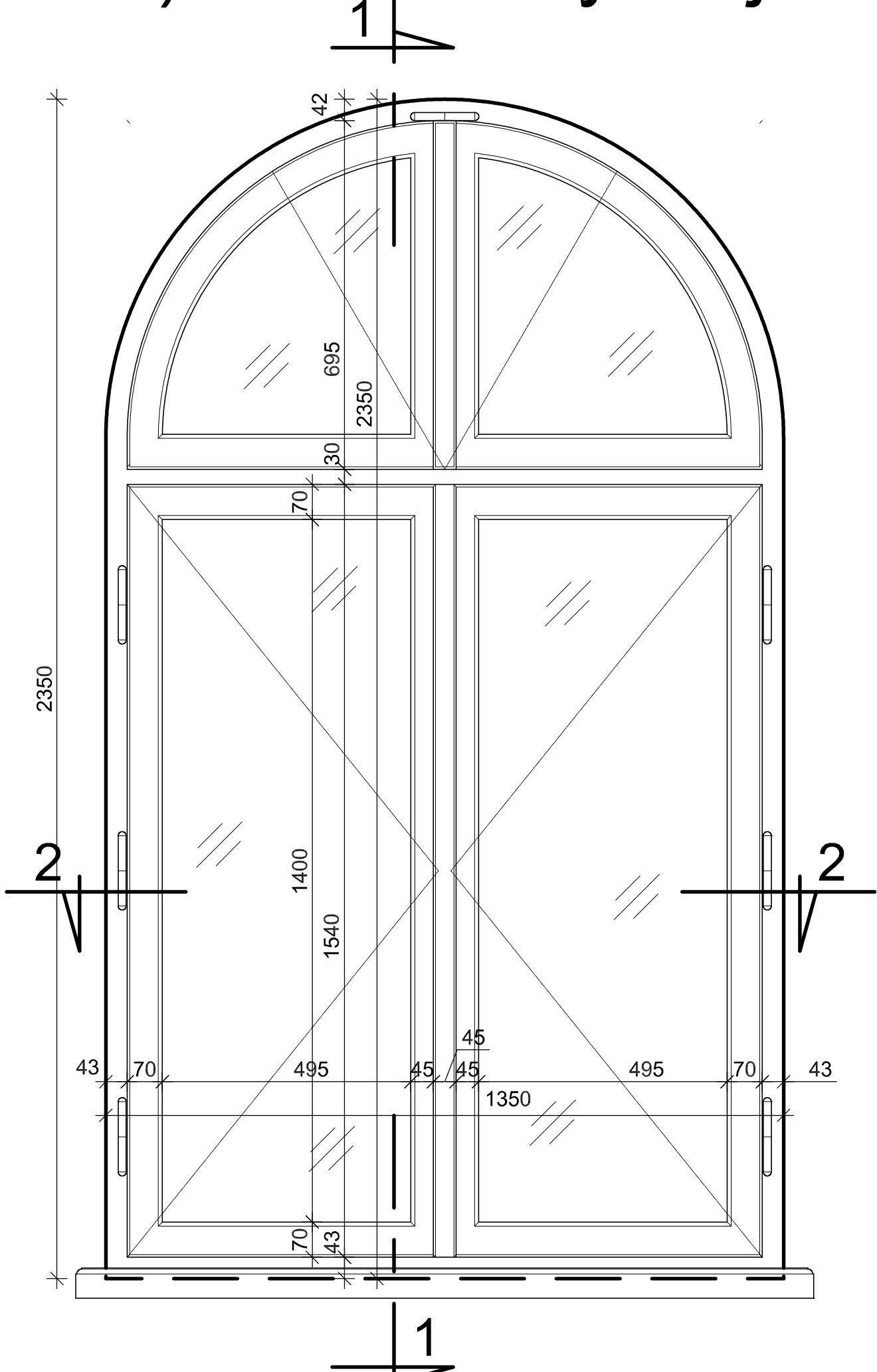
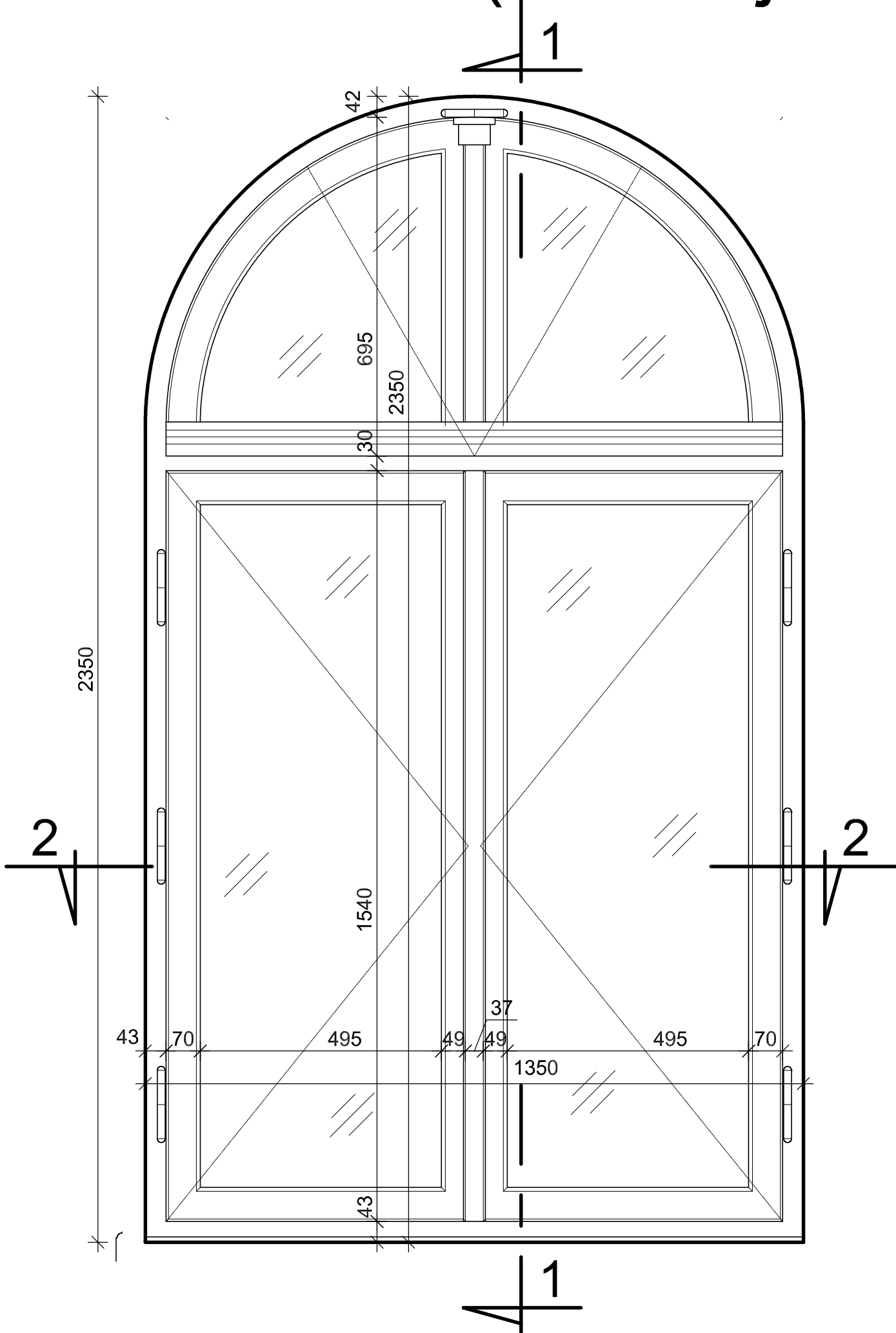
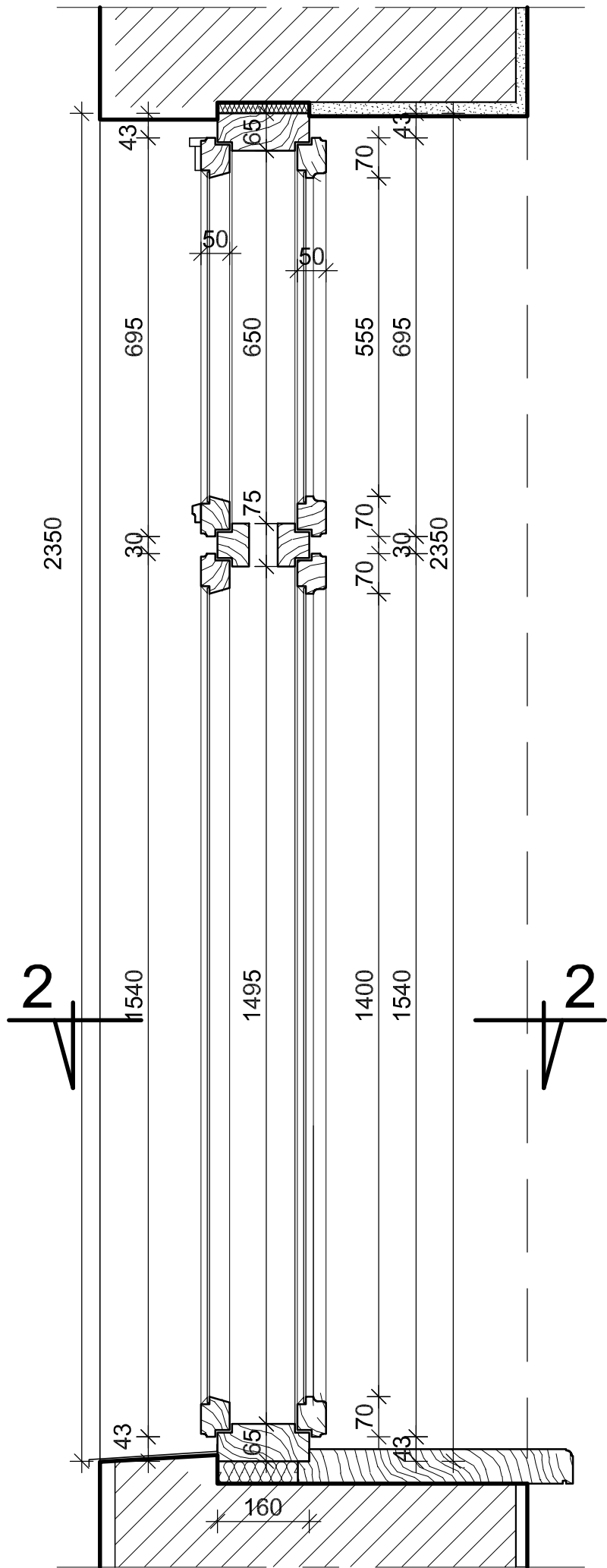


okno O1 (elewacja frontowa) - inwentaryzacja



Okno elewacji frontowej
części głównej budynku

Konstrukcja okien: drewniane skrzynkowe ze skrzydłami
okiennymi wewnętrznymi otwieranymi do wewnątrz budynku,
a skrzydłami zewnętrznymi otwieranymi na zewnątrz budynku.

UWAGA:
- widok stolarki od zewnątrz;
- przed przystąpieniem do realizacji sprawdzić w naturze wym.
otworów - ewentualnie skorygować proj. gabaryty stolarki.

FAZA PROJEKTU	INWENTARYZACJA	BRANŻA	ARCH. - BUD.
PRZEDMIOT INWESTYCJI	Projekt robót budowlanych w zakresie remontu i wymiany stolarki okiennej i drzwiowej		DATA 15.10.2019
ADRES	16-400 Suwałki, ul. Tadeusza Kościuszki 96		SKALA
NAZWA RYSUNKU	Detal istn. okna O1		1:10
PROJEKTANT	OPRACOWAŁ	NR RYS.	
tech. bud. Jan Jakubowski nr upr. SUW 121/87	inż. Stanisław Zdanczewicz		4